



Erholungsgebiet

HASETAL



Finanzieller Rückenwind für Sie:

Wir können viele unserer Reisen günstiger als im Vorjahr anbieten!

Willkommen im Radfahrradies!

RAD- & WANDERURLAUB 2024

www.hasetal.de

www.gesundheitsurlaub-auf-rezept.de

Emsländ | Oldenburger Münsterland | Osnabrücker Land

Willkommen im Radfahrradies Hasetal!

Im Nordwesten Deutschlands, vom Osnabrücker Land bis zum Emsland, erstreckt sich das idyllische und urwüchsige Hasetal. Die Hase schlängelt sich – ausgehend von ihrer Quelle bei Melle im Teutoburger Wald – 160 Kilometer durch das Artland, das Oldenburger Münsterland ins Emsland bis nach Meppen, wo sich ihr Wasser mit dem der Ems vereint. Entlang dieser Strecke findet sich ein Naturparadies aus Altarmen, Wiesen, Wäldern, Mooren und großen Auenbereichen: Heimat und einzigartiges Rückzugsgebiet für Tiere und Pflanzen, die in anderen Regionen längst ausgestorben sind.

Mit über 30 Jahren Radreiseerfahrung sind wir Ihr zuverlässiger Partner, wenn es um Radpauschalen oder individuellen Radurlaub geht. Unser Portfolio erstreckt sich dabei nicht nur über unseren Klassiker, die Hase-Ems-Tour, sondern auch über weitere individuelle Radreiseangebote an Hase und Ems, Sternfahrten mit festem Quartier, oder unsere geführten Rundum-Sorglos-Radeln-Angebote. Auch zum Wandern eignet sich das Hasetal hervorragend, egal ob auf Etappen- oder Sternwanderungen.

Für den Fall, dass Sie Ihren Radurlaub lieber in geselliger Runde verbringen, sind unsere geführten Touren genau das Richtige für Sie. Egal, ob Sie mit Ihren Freunden anreisen und in den unvergesslichen Genuss einer unserer Cluptouren kommen, oder am Gesundheitsurlaub „auf Rezept“, mit von der Krankenkassen geförderten Kursen, teilnehmen – Geselligkeit ist bei diesen Radreisen vorprogrammiert!



Sechs gute Gründe für Ihren Urlaub im Hasetal

1 Erstklassige Qualität

- ✓ über 30 Jahre Radreisekompetenz
- ✓ ausgezeichnetes Radwegenetz
- ✓ lückenlose Beschilderung sowie Knotenpunktsystem

2 Wohlfühl-Service

- ✓ persönliche Beratung und Unterstützung
- ✓ Schönwettergarantie: Kostenloser Transfer bei Dauerregen
- ✓ viele GPS-Tracks für Ihre Hasetal-Rad- und Wandertouren

3 Radeln für die Artenvielfalt

Das Hasetal engagiert sich seit vielen Jahren in Umweltprojekten. Entlang der Hase wurden mehrere tausend Obstbäume gepflanzt und Blühflächen angelegt. Pro geradetem Kilometer wird von jedem Radtouristen ein Obolus von einem Cent erhoben. Dieser Betrag ist bereits im Reisepreis eingerechnet und fließt direkt in die Pflege von Obstbäumen.

4 Kopfkissen-Bar



Verbringen Sie eine Nacht wie zu Hause! Wählen Sie im Hotel aus fünf verschiedenen Kopfkissen - Nackenstützkissen, Nackenrolle, 80 x 80 Kissen, 40 x 80 Kissen oder 40 x 40 Kissen - Ihren persönlichen Favoriten aus. Alle Kissen sind allergikerfreundlich und entsprechen höchsten Qualitätsansprüchen.

5 Hase-Ems-Rad-Verleih

Unsere Radstationen in Meppen, Quakenbrück und Ankum halten hochwertige E-Bikes sowie Touren-Fahrräder mit 7-Gangschaltung für Ihre Radtour bereit. Außerdem auf Anfrage auch Kinderfahrräder, Fahrradanhänger, Tandems und Lastenräder.

Preise: E-Bikes	Touren-Fahrräder
1. - 2. Tag: 30 €	1. - 2. Tag: 12 €
ab 3 Tagen: 25 €	ab 3 Tagen: 10 €



Wir stellen die hochwertigen E-Bikes gegen Aufpreis direkt am Startpunkt Ihrer Radtour bereit - frisch gewartet und genau auf Ihre Körpergröße angepasst - und holen Sie wieder ab.

6 Top Radregion 2022

Der ausgeglichene Mix zwischen Natur, Kultur, Menschen und dem vorbildlichen Ausbau der Radfahrinfrastruktur veranlasste auch im letzten Jahr erneut viele Radtouristen im Hasetal ihren Urlaub zu verbringen. Diese Bedingungen seien laut des aktuellen Reports des ADFC besonders wichtig. Dazu zählt auch die lückenlose, regelmäßig geprüfte Beschilderung der Radstrecken in unserer Region.



Inhaltsverzeichnis

Individuelle Radtouren.....	08-21
Sternfahrten.....	22-27
Clubtouren.....	28-33
Wanderreisen.....	34-39
Rundum-Sorglos-Radeln.....	40-46
Gesundheitsurlaub „auf Rezept“.....	48-70

Unsere Empfehlungen direkt vom Hasetal-Buchungsteam

Rundum-Sorglos-Radeln

Meine Empfehlung sind die „Rundum-Sorglos-Touren“, die auch perfekt für Anfänger geeignet sind. Mit einer ausgebildeten Reiseleitung per Rad entspannt die Highlights der Region mit Geheimtipp-Charakter erkunden. Die perfekte Kombination aus Genussmomenten, Naturerlebnissen und komfortablen Übernachtungen. Ab Seite 34 finden Sie die entsprechenden Angebote.



Sara Dallmann - Expertin für geführte Touren

Emsland-Route

Eine Radtour auf der Emsland-Route kann ich nur empfehlen. Mit maritimen Flair lernt man hier das wunderschöne Emsland von einer ganz besonderen Seite kennen. Mein Geheimtipp auf dieser Tour ist der Besuch der über die Region hinaus bekannten Meyerwerft - einer der größten und modernsten Werften der Welt, in der seit Jahrzehnten Kreuzfahrtschiffe für internationale Reedereien gefertigt werden. Zu finden ist die Tour auf Seite 21.



Maike Geers - Expertin für individuelle Touren

Radurlaub „auf Rezept“ Neuruppin

Ich freue mich sehr über unsere neue Gesundheitsreise im 4-Sterne-Superior-Hotel in Neuruppin, was es so vorher noch nicht gab! Das vielfältige Angebot der Therme mit Natursole bietet Erholung pur nach den geführten Radtouren rund um die Ruppiner Seenlandschaft. Eine Gesundheitsreise der Extraklasse - und bei fast allen Krankenkassen mit Zuschuss für die enthaltenen Kurse! Das Beste kommt zum Schluss: Weitere Informationen auf S. 64.



Eva Grünloh - Expertin für Reisen „auf Rezept“

Sorgenfrei in den Urlaub? Jetzt absichern!

Wir empfehlen Ihnen den Abschluss einer Reiserücktrittsversicherung bei unserem Partner Hanse Merkur Reiseversicherung AG. Das Angebot finden Sie auf hasetal.de.

Hier klicken
und direkt
online buchen!



Gut versichert reisen

Leistungen	4-Sterne-Komfort-Schutz*	Reise-Rücktritt
Reise-Rücktrittsversicherung	✓	✓
Urlaubsgarantie	✓	
Reise-Krankenversicherung		
Reise-Unfallversicherung	✓	
Notfall-Versicherung	✓	
Reisegepäck-Versicherung	✓	

Reisepreis bis EUR	4-Sterne-Komfort-Schutz Busreisen, Europa, bis 45 Tage		Reise-Rücktritt Weltweit	
	Einzelperson bis 64 Jahre EUR	Einzelperson ab 65 Jahre EUR	Einzelperson bis 64 Jahre EUR	Einzelperson ab 65 Jahre EUR
100,-	7,-	7,-	5,-	7,-
200,-	12,-	14,-	9,-	12,-
400,-	22,-	27,-	19,-	25,-
600,-	26,-	32,-	30,-	39,-
800,-	31,-	35,-	37,-	48,-
1.000,-	39,-	49,-	44,-	57,-
1.500,-	54,-	67,-	52,-	67,-
2.000,-	69,-	85,-	65,-	83,-

A.57/4.11.23

Selbstbehalt: Kein Selbstbehalt bei allen versicherten Ereignissen mit Ausnahme von ambulant behandelten Erkrankungen. In diesem Fall beträgt der Selbstbehalt 20 % des erstattungsfähigen Schadens, mindestens jedoch 25,- EUR je versicherte Person.
Abschlussfrist: Bitte schließen Sie Ihre Reiseversicherung spätestens 30 Tage vor Reisebeginn ab.
Hinweis: Die Prämien gelten zum Zeitpunkt des Katalogdruckes und können sich zum Zeitpunkt der Reisebuchung geändert haben.
* Reise-Krankenversicherung für Kurzaufenthalte im Ausland für max. 48 Stunden.

Diese Informationen geben den Versicherungsumfang nur beispielhaft wieder. Die kompletten Bedingungen erhalten Sie in Ihrer Buchungsstelle. Sie können die Bedingungen auch im Internet unter www.hmr.de/service/downloadcenter abrufen. Maßgebend für den Versicherungsschutz sind die Versicherungsbedingungen VB-RKS 2021 (T-D) der HanseMerkur Reiseversicherung AG.
Außergerichtliche Schlichtungs- und Beschwerdeverfahren: Schlichtungsversuche und Beschwerden können – wenn eine Einigung mit der HanseMerkur nicht erzielt werden kann – an folgende Schlichtungs- und Beschwerde-stellen gerichtet werden: Zuständig für alle Versicherungszweige: Versicherungsombudsmann e.V., Postfach 08 06 32, 10006 Berlin, www.versicherungsombudsmann.de

Finden Sie Ihre Lieblingsreise schnell und unkompliziert!

Um eine bessere Übersicht zu erhalten, sind unsere Rad-, Wander- und Gesundheitsreisen mit Piktogrammen versehen, die die Besonderheiten der jeweiligen Reise schnell und einfach erkennen lassen. So finden Sie im Handumdrehen die Reise, die Ihren Bedürfnissen entspricht. Die Bedeutung der Symbole sehen Sie hier:

- 2**
2-Tages-Reise
- 3**
3-Tages-Reise
- 4**
4-Tages-Reise
- 5**
5-Tages-Reise
- 6**
6-Tages-Reise
- 7**
7-Tages-Reise

- 
Radreise
- 
Wanderreise
- 
Gesundheits-
urlaub
- 
Geführte
Reise
- 
Individuelle
Reisen
- 
Clubtour
- 
Sternfahrt/
-wanderung
- 
Etappentour
- 
Rundtour
- 
Grenzgänger-
Tour
- 
E-Bike
empfohlen
- 
3-Sterne-Hotel
- 
3-Sterne-
Superior-Hotel
- 
4-Sterne-Hotel
- 
4-Sterne-
Superior-Hotel



Individuelle Radtouren an Hase und Ems

Sie haben für Ihre Gruppe noch nicht das passende Angebot für einen Radurlaub gefunden? Wir stellen Ihnen die perfekte Tour durch das schöne Hasetal zusammen und passen Ihren Radurlaub ganz individuell an Ihre Wünsche und Bedürfnisse an. Dabei können Sie den Startort und die Dauer der Tour selbst bestimmen. Lassen Sie sich durch eine atemberaubende Landschaft führen und entdecken Sie die kulinarischen Köstlichkeiten der Region.

Nehmen Sie noch heute Kontakt mit uns auf. Wir erstellen Ihnen gerne ein individuelles Angebot. Bitte beachten Sie: Ein individuelles Angebot ist erst ab 8 Personen möglich.



Entdecken Sie unsere individuellen Reiseangebote:

Hase-Ems-Tour – Der Klassiker: 6 Tage entlang der Hase und Ems.....	10-11
NEU! Hase-Ems-Tour – für Aktive.....	12
Hase-Ems-Tour – mal anders.....	13
Hase-Pur-Tour.....	14
Land-schafft-Kultur-Route.....	15
Hasetal-Entdecker-Tour.....	16
Stadt-Land-Fluss-Tour.....	17
NEU! Artland-Rad-Tour – für Gemütliche.....	18
NEU! Artland-Rad-Tour – für Aktive.....	19
Boxenstopp-Route.....	20
Emsland-Route.....	21

Beispielreiseverlauf:

Nach Ihrer Buchung erhalten Sie einen Reiseablauf mit den gebuchten Hotels zu Ihrer Tour.

1. Tag

Individuelle Anreise und Einchecken im Hotel. An diesem Tag haben Sie Zeit zur Erkundung der Stadt und ihrer Umgebung.

2. Tag

Nach dem Frühstück starten Sie Ihre Radtour und radeln durch die wunderschöne Landschaft des Hasetals zu Ihrem nächsten Ziel.



3. Tag

Ganz gemütlich geht es heute mit dem Rad weiter durch die Region, vorbei an saftig grünen Wiesen und an Orten, die mit regionalen Köstlichkeiten zum Verweilen einladen.

4. Tag

Je nach Radtour fahren Sie heute entweder zu Ihrem nächsten Etappenziel oder Ihre Radtour endet mit dem Erreichen des nächsten Etappenziels. Sollte dies das letzte Etappenziel sein, reisen Sie individuell ab oder Sie nutzen die Möglichkeit zur Buchung einer zusätzlichen Übernachtung.



Hier klicken
und direkt
online buchen!



Hase-Ems-Tour – der Klassiker

6 Tage entlang Hase und Ems

Leistungen:

- 5 x Übernachtung im DZ mit DU/ WC inkl. Frühstück in gehobenen Komforthotels (Kat. A) oder in guten Mittelklassehotels (Kat. B)
- Kopfkissenbar (aus einer Auswahl kann sich jeder „sein Kopfkissen“ aussuchen)
- „Schönwettergarantie“ – bei Dauerregen befördern wir Sie auf Wunsch kostenlos zum nächsten Etappenziel
- 3 € Spende für das Projekt „Radeln für die Artenvielfalt“
- Karten- und Informationsmaterial

Kategorie A

Preis pro Person
ab **395 €**

Extras (pro Person):

- 5 x Gepäcktransfer:.....75 €
- Einzelzimmerzuschlag:.....150 €
- 5x Abendessen (3-Gang-Menü):.....170 €
- Zusatzübernachtung im DZ:.....65 €
- Zusatzübernachtung im EZ:.....95 €
- Leihfahrrad für 5 Tage:.....65 €
- Leih-E-Bike für 5 Tage:.....150 €
- Bahnfahrt Rheine bis Osnabrück (inkl. Fahrradbeförderung):.....ab 20 €

Anreise täglich möglich

Buchbar ab 2 Personen

Kategorie B

Preis pro Person
ab **339 €**

Extras (pro Person):

- 5 x Gepäcktransfer:.....75 €
- Einzelzimmerzuschlag:.....125 €
- 5x Abendessen (3-Gang-Menü):.....155 €
- Zusatzübernachtung im DZ:.....60 €
- Zusatzübernachtung im EZ:.....90 €
- Leihfahrrad für 5 Tage:.....65 €
- Leih-E-Bike für 5 Tage:.....150 €
- Bahnfahrt Rheine bis Osnabrück (inkl. Fahrradbeförderung):.....ab 20 €

Anreise täglich möglich

Buchbar ab 2 Personen



Die beiden traumhaften Flusslandschaften Hase und Ems verbinden sich zu einem unvergesslichen Erlebnis auf zwei Rädern. In den drei Regionen Oldenburger Münsterland, Osnabrücker Land und Emsland können Sie in ausgewählten Komforthotels (Kat. A) oder guten Mittelklassehotels (Kat. B) die Gastfreundschaft des Hasetals erleben.



1. Tag: Osnabrück

Individuelle Anreise nach Osnabrück und Übernachtung in einem unserer ausgewählten Hotels. Genießen Sie ein gemütliches Abendessen im hoteleigenen Restaurant oder gehen Sie auf Entdeckungstour durch die Stadt mit ihren romantischen Fachwerkbauten.

2. Tag: Osnabrück – Bersenbrück (ca. 50 km)

Über die Ausläufer des Wiehengebirges in Richtung Bramsche begleitet Sie das ruhige Plätschern der Hase. Kurz vor Bersenbrück fließt die Hase in den Alfsee: ein erlebnisreiches Wassersportparadies, das zum Verweilen einlädt.

3. Tag: Bersenbrück – Lönningen (ca. 50 km)

Auf von Obstbäumen gesäumten Wegen geht es abwechslungsreich weiter. Im Artland treffen Sie dann auf weitere für die Region typische Bauernhöfe, die hier in ihrer Form und

Dichte mit ihrem Fachwerk einzigartig sind. Ein Höhepunkt in der Stadt Lönningen ist die größte kinotechnische Sammlung Deutschlands.

4. Tag: Lönningen – Meppen (ca. 45 km)

Von Lönningen aus führt die Tour weiter ins Emsland, das für seine ausgedehnten Moorlandschaften bekannt ist. In Haselünne haben sich seit Jahrhunderten zahlreiche Kornbrennereien angesiedelt, die zur Besichtigung einladen. Ziel der heutigen Etappe ist die Kreisstadt Meppen: dort, wo die Hase in die Ems mündet.

5. Tag: Meppen – Lingen (ca. 40 km)

Durch eine herrliche Landschaft geht es flussaufwärts. Die Ems ist, wie seit ewigen Zeiten, ein bedeutender Handelsweg. Ihre Tour endet heute in der alten Festungsstadt Lingen.

6. Tag: Lingen – Rheine (ca. 40 km)

Auf der heutigen Etappe fahren Sie in südlicher Richtung an Salzbergen vorbei bis in die westfälische Stadt Rheine. Von hier aus können Sie entweder auf eigene Faust die Heimreise antreten oder Sie bleiben noch eine weitere Nacht in Rheine und radeln dann auf der ausgeschilderten Etappe über Ibbenbüren zurück nach Osnabrück.

Hier klicken
und direkt
online buchen!

www.hasetal.de



Hase-Ems-Tour – für Aktive

Erleben Sie die perfekte Kombination aus sportlicher Aktivität und landschaftlicher Schönheit auf einer der beliebtesten Strecken Deutschlands. Lassen Sie sich von den Flüssen Hase und Ems durch das Hasetal führen und von unseren Gastgebern in der Region verwöhnen.



NEU!



© Emsland Tourismus GmbH

© Birgit Janknecht

Leistungen:

- 4 x Übernachtung im DZ mit DU/WC inkl. Frühstück in Mittelklassehotels
- 3 € Spende für das Projekt „Radeln für die Artenvielfalt“
- Karten- und Informationsmaterial

Preis pro Person
295 €

Extras (pro Person):

- 4 x Gepäcktransfer:.....60 €
- Einzelzimmerzuschlag:.....110 €
- 4 x Abendessen (3-Gang-Menü):.....130 €
- Zusatzübernachtung im DZ:.....60 €
- Zusatzübernachtung im EZ:.....90 €
- Leihfahrrad für 5 Tage:.....55 €
- Leih-E-Bike für 5 Tage:.....135 €

Anreise täglich möglich

Buchbar ab 2 Personen

1. Tag: Osnabrück

Die Anreise nach Osnabrück erfolgt individuell. Nachdem Sie Ihr Hotelzimmer bezogen haben, empfehlen wir Ihnen einen Spaziergang durch die geschichtsträchtige Altstadt. Bestaunen Sie die historischen Fachwerkhäuser und lassen Sie sich von den engen Gassen mit all ihrem Charme verzaubern.

2. Tag: Osnabrück – Quakenbrück (ca. 76 km)

Sie starten Ihre Radtour entlang der ruhig dahinfließenden Hase über Bramsche. Vorbei am Alfsee erreichen Sie über Bersenbrück die Burgmannsstadt Quakenbrück. Der historische Stadtkern lädt mit einer Vielzahl von Lokalen zum Verweilen und Genießen ein.

3. Tag: Quakenbrück – Meppen (ca. 70 km)

Sportlich geht es heute auf rund 70 km über Lönningen, Herzlake und Haselünne nach Meppen, wo die Hase in die Ems mündet. Unterwegs kommen Sie an unzähligen Obstbäumen vorbei, die dazu einladen, von ihnen zu naschen.

4. Tag: Meppen – Rheine (ca. 76 km)

Nach einem entspannten Frühstück geht mit dem Rad entlang der Ems über Geeste und Lingen nach Rheine. Während der Tour empfehlen wir Ihnen, einen Zwischenstopp am Speicherbecken in Geeste einzulegen. Nach der Ankunft in Rheine beeindruckt die historische Architektur der Stadt.

5. Tag: Rheine – Osnabrück (ca. 55 km)

Die letzte Etappe führt Sie über Hörstel und Ibbenbüren zurück nach Osnabrück. Im Anschluss daran erfolgt die individuelle Abreise.

www.hasetal.de

Hier klicken
und direkt
online buchen!

Hase-Ems-Tour – mal anders

Genießen Sie das „Radfahrradies“ einmal mit anderen charmanten Übernachtungsorten. Erleben Sie eine flache Landschaft mit abwechslungsreichen Regionen wie das Artland mit seinen einzigartigen Fachwerkhäusern oder das Emsland mit seinen weiten Moorlandschaften.



1. Tag: Bramsche

Sie reisen individuell nach Bramsche an. Dort steht Ihnen ein kostenloser Parkplatz zur Verfügung. Nachdem Sie im Hotel eingekcheckt haben, empfehlen wir eine Radtour durch Bramsche. Dort haben Sie die Möglichkeit, im Tuchmachermuseum Wissenswertes über das Tuchmacherhandwerk zu erfahren.

2. Tag: Bramsche – Quakenbrück (ca. 50 km)

Nach dem Frühstück radeln Sie auf der Hase-Ems-Tour parallel zur ruhig fließenden Hase. Vorbei am Alfsee und durch Bersenbrück erreichen Sie die Burgmannsstadt Quakenbrück. Auf Ihrer Tour kommen Sie an denkmalgeschützten Höfen vorbei, die mit Fachwerk begeistern.

3. Tag: Quakenbrück – Haselünne (ca. 55 km)

Weiter geht es über Lönningen in die Kornbrennereistadt Haselünne. In der alten Hansestadt Haselünne haben sich im Laufe der Jahrhunder-

Hier klicken
und direkt
online buchen!

www.hasetal.de



te verschiedene Kornbrennereien angesiedelt. Hier haben Sie die Möglichkeit, an verschiedenen Führungen mit Verkostung teilzunehmen.

4. Tag: Haselünne – Lingen (ca. 60 km)

Die heutige Radtour führt Sie durch die Kreisstadt Meppen, wo die Hase in die Ems mündet. Entlang der Ems fahren Sie weiter nach Lingen. Machen Sie einen Halt in Groß Hesepe und lernen im „Emsland Moormuseum“ die Entwicklung der Moor-Region auf bemerkenswerte Art und Weise kennen.

5. Tag: Lingen – Rheine (ca. 40 km)

Der Ems folgend fahren Sie weiter nach Süden über Salzbergen. Die Stadt ist aus einer Siedlung aus der vorchristlichen Zeit entstanden. Ihr heutiges Ziel ist die architektonisch reizvolle Stadt Rheine in Westfalen.

6. Tag: Rheine – Bramsche (ca. 50 km)

Nach dem Frühstück führt Sie die letzte Etappe des Tages auf dem Radwegenetz von Rheine nach Hörstel. Von dort aus radeln Sie entlang des Mittellandkanals über Recke wieder zurück nach Bramsche. In Bramsche angekommen, erfolgt die individuelle Abreise.

Leistungen:

- 5 x Übernachtung im DZ mit DU/WC inkl. Frühstück in Mittelklassehotels
- 2,70 € Spende für das Projekt „Radeln für die Artenvielfalt“
- Karten- und Informationsmaterial

Preis pro Person
349 €

Extras (pro Person):

- 5 x Gepäcktransfer:.....75 €
- Einzelzimmerzuschlag:.....130 €
- 5 x Abendessen (3-Gang-Menü):.....140 €
- Zusatzübernachtung im DZ:.....60 €
- Zusatzübernachtung im EZ:.....90 €
- Leihfahrrad für 5 Tage:.....65 €
- Leih-E-Bike für 5 Tage:.....150 €

Anreise täglich möglich

Buchbar ab 2 Personen

Hase-Pur-Tour

Drei Tage Idylle pur, abseits der großen Straßen, immer der Hase nach und vorbei an tausenden Obstbäumen. Auf dieser Route sind Sie unterwegs auf der 1. Nasch-Route Deutschlands, denn hier gilt: „Mundraub ausdrücklich erlaubt!“



Leistungen:

- 2 x Übernachtung im DZ mit DU/WC inkl. Frühstück in Mittelklassehotels
- 2 x Abendessen (3-Gang-Menü)
- 1,55 € Spende für das Projekt „Radeln für die Artenvielfalt“
- Karten- und Informationsmaterial

Preis pro Person
199 €

Extras (pro Person):

- 3 x Gepäcktransfer:.....45 €
- Einzelzimmerzuschlag:.....50 €
- Zusatzübernachtung im DZ:.....65 €
- Zusatzübernachtung im EZ:.....90 €
- Leihfahrrad für 3 Tage:.....45 €
- Leih-E-Bike für 3 Tage:.....90 €
- Bus-Rücktransfer nach Osnabrück inkl. Fahrradbeförderung ab 6 Pers.:.....50 €
- Bus-Rücktransfer nach Osnabrück inkl. Fahrradbeförderung ab 4 Pers.:.....75 €

Anreise täglich möglich

Buchbar ab 2 Personen

1. Tag: Osnabrück – Bersenbrück (ca. 50 km)

Wenn Sie in Osnabrück, der Stadt des Westfälischen Friedens, angekommen sind, starten Sie Ihre Radtour entlang des Flusses Hase in Richtung Bramsche. Hier begegnen Sie schon den ersten Obstbäumen, die Sie bis zum Ende Ihrer Tour begleiten. In Bramsche angekommen, lohnt es sich, das bekannte Tuchmachermuseum zu besuchen. Ein paar Kilometer weiter, in Richtung Bersenbrück, kommen Sie am Kloster Malgarten vorbei. Wer es weniger kulturell mag, kann die Tour in Richtung Alftersee fortsetzen und dort die Zeit bis zur Ankunft am Zielort Bersenbrück genießen.

2. Tag: Bersenbrück – Lönningen (ca. 50 km)

Nach dem Frühstück radeln Sie auf der Hase-Ems-Tour und erreichen den kleinen Ort Gehrde. Das romantische Bild der über 1.000-jährigen Gemeinde wird von den alten Kopfsteinpflasterstraßen und der „Alten Pumpe“ bestimmt. Den weiteren Weg säumen liebevoll restaurierte Fachwerkhäuser, die für die Region Artland bekannt sind. Durch die „Hohe Pforte“ erreichen Sie Quakenbrück, eines von ehemals fünf Stadttoren und heute Wahrzeichen der Stadt. Fernab von Hauptstraßen radeln Sie weiter nach Lönningen. Der Kirchturm der St. Vitus-Kirche begrüßt Sie schon von Weitem.

3. Tag: Lönningen – Meppen (ca. 45 km)

„Nirgendwo scheint es grüner zu sein als im Emsland“, schwärmte einmal ein Reisender. Das können Sie auf Ihrer heutigen Tour durch sattgrüne Felder und vorbei an uralten Bäumen gerne überprüfen und selbst erleben. Auf halber Strecke durchqueren Sie die alte Hansestadt Haselünne, bekannt für ihre traditionsreiche Kornbrennkunst. Diese hat sich über die Jahrhunderte in der Stadt angesiedelt und lädt in drei Kornbrennereien zu Besichtigungen ein. Endstation der Tour ist die Kreisstadt Meppen. Von hier aus können Sie mit dem Zug zurück nach Osnabrück fahren oder in Richtung Heimatort abreisen. Wer noch Lust auf die Erkundung der Stadt Meppen hat, hat die Möglichkeit zu einer weiteren Übernachtung.

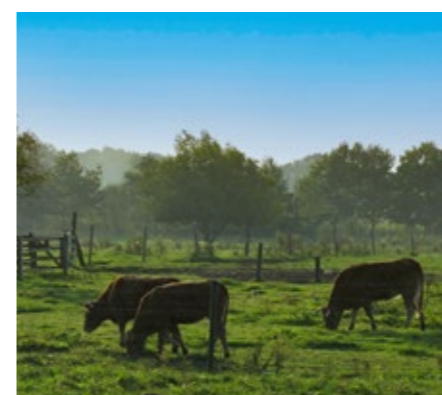
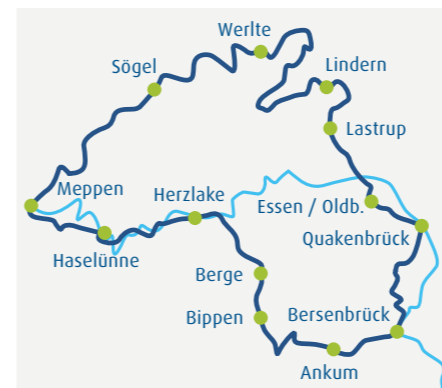
www.hasetal.de

Hier klicken
und direkt
online buchen!



Land-schafft-Kultur-Route

Erkunden Sie die Vielfalt der Region und entdecken Sie die Schätze der Landschaftsräume Hümmling, Hasetal und Artland. Lassen Sie sich von unserer vielfältigen Landwirtschaft aus Bio-Bauernhöfen, Direktvermarktern, Bauerngärten und Imkereien begeistern.



1. Tag: Meppen – Sögel (ca. 30 km)

Ausgehend von Meppen führt Sie die erste Etappe über Apeldorn, Groß- und Klein Berßen, Stavern nach Sögel in das Zentrum des Hümmlings. Sehenswert ist neben dem historischen Jagdschloss Clemenswerth die grüne Weite der Region. Die Hügellandschaft mit mystischen Großsteingräbern und jahrtausendealten Bäumen ist das Merkmal des Hümmlings.

2. Tag: Sögel – Lastrup (ca. 40 km)

Machen Sie einen Zwischenstopp in Werlte und besuchen Sie den schönen Bibelgarten. Weiter geht es nach Vrees, wo Sie sich selbst ein Bild vom erfolgreichen Abschneiden beim Wettbewerb „Unser Dorf hat Zukunft“ machen können, bevor Sie Ihr Zielort Lastrup erreichen.

Hier klicken
und direkt
online buchen!

www.hasetal.de



3. Tag: Lastrup – Bersenbrück (ca. 40 km)

Am dritten Tag radeln Sie über Essen (Oldb.) und Quakenbrück durch das Artland mit seinen kulturellen Schätzen. Sie sollten einen Halt im über 1.000-jährigen Örtchen Gehrde, welches auch als Perle des Artlands bezeichnet wird, einplanen. Entdecken Sie so manches Kleinod: Mächtige, alte Bauernhöfe und Heuerhäuser, wie es sie nur im Artland gibt.

4. Tag: Bersenbrück – Herzlake (ca. 45 km)

Durch das geheimnisvolle Waldgebiet Maiburg führt der Weg von Bippin weiter nach Berge. Durch den schattenspendenden Börsfelder Wald gelangen Sie in das emsländische Herzlake. Direkt an der Hase befinden sich für Kunst- und Kulturfreunde Skulpturen, die Kunst und Natur in Einklang bringen.

5. Tag: Herzlake – Meppen (ca. 30 km)

Die sanft dahinfließende Hase führt Sie von Herzlake durch die Korn- und Hansestadt Haselünne, die nochmal zum Verweilen einlädt, bevor es zurück nach Meppen geht.

Leistungen:

- 4 x Übernachtung im DZ mit DU/WC inkl. Frühstück in Mittelklassehotels
- 1,80 € Spende für das Projekt „Radeln für die Artenvielfalt“
- Karten- und Informationsmaterial

Preis pro Person
259 €

Extras (pro Person):

- 5 x Gepäcktransfer (ab 4 P.):.....80 €
- Einzelzimmerzuschlag:.....115 €
- 4 x Abendessen (3-Gang-Menü):.....120 €
- Zusatzübernachtung im DZ:.....65 €
- Zusatzübernachtung im EZ:.....95 €
- Leihfahrrad für 5 Tage:.....50 €
- Leih-E-Bike für 5 Tage:.....125 €

Anreise täglich möglich

Buchbar ab 2 Personen

Hasetal-Entdecker-Tour

Entdecken Sie unsere Region, die für ihre Gastfreundschaft und abwechslungsreichen Landschaften bekannt ist. Umgeben von bemoosten Buchen und knorrigen Eichen erzählen uralte Großsteingräber und historische Bauwerke inmitten urwüchsiger Natur vom Leben unserer Vorfahren, zurück bis zur Steinzeit.



Leistungen:

- 3 x Übernachtung im DZ mit DU/WC inkl. Frühstück in Mittelklassehotels
- 3 x Kaffee & Kuchen
- 1,40 € Spende für das Projekt „Radeln für die Artenvielfalt“
- Karten- und Informationsmaterial

Preis pro Person
219 €

Extras (pro Person):

- 3 x Gepäcktransfer:..... 45 €
- Einzelzimmerzuschlag:..... 80 €
- 3 x Abendessen (3-Gang-Menü):..... 90 €
- Zusatzübernachtung im DZ:..... 50 €
- Zusatzübernachtung im EZ:..... 70 €
- Leihfahrrad für 4 Tage:..... 50 €
- Leih-E-Bike für 4 Tage:..... 110 €

Buchbar ab 2 Personen

Anreise Dienstag bis Samstag

1. Tag: Quakenbrück

Am Anreisetag haben Sie die Möglichkeit, bei einem Stadtbummel die historischen Gebäude Quakenbrücks zu entdecken. Das Stadtmuseum präsentiert Ihnen die lokale Kultur sowie Traditionen und Entwicklung der Stadt Quakenbrück. Sportlich betätigen können Sie sich beim „Swin-Golf-Spielen“ mit anschließender Stärkung im Speichercafé auf dem Gut Vehr.

2. Tag: Quakenbrück – Herzlake (ca. 40 km)

Radeln Sie auf landschaftlich attraktiven und abwechslungsreichen Wegen bis nach Herzlake. Vorher sollten Sie aber noch einen Stopp in Löninge einlegen und die St.-Vitus-Kirche besichtigen, die größte Pfeilerlose Saalkirche Deutschlands aus dem Jahr 1813, ein architektonisches Highlight der Region. Gegenüber lädt vor der Weiterfahrt zum heutigen Etappenziel, ein antikes Café zum Verweilen und Genießen ein.

3. Tag: Herzlake – Anikum (ca. 40 km)

Nach dem Frühstück folgen Sie weiterhin der „Hasetal-Entdecker-Tour“ und erreichen nach wenigen Kilometern das im Jahr 1246 gegründete Zisterzienserinnenkloster „Stift Börstel“. Auf der Weiterfahrt nach Bippen finden Sie

auf dem Gelände des Kuhlhoffs ein ganz besonderes Schmankerl – die Ausstellung „Haitec in der Urzeit“. Was viele nicht wissen: Wo Bippen heute liegt, erstreckte sich im Eozän die Urzeitliche Nordsee, wo vor einigen Jahren fossile Haiﬂischzähne gefunden wurden. Anikum erkennen Sie bereits von Weitem durch sein mächtiges und bekanntes Aushängeschild, dem Ankumer Dom.

4. Tag: Anikum – Quakenbrück (ca. 55 km)

Die letzte Radetappe führt Sie über Westerholte und Alfhausen. Legen Sie eine Pause am Alfsee ein, dem mehrfach ausgezeichneten Ferien- und Erholungspark. Weiter geht es entlang schmucker Dörfer und historischer Altstädte. Unterwegs haben wir auch heute Kaffee & Kuchen für Sie reserviert. Zurück in Quakenbrück erfolgt die individuelle Abreise.

www.hasetal.de

Hier klicken
und direkt
online buchen!

Stadt-Land-Fluss-Tour

Erleben Sie in nur drei Tagen die ganze Vielfalt unserer reizvollen Region. Die emsländische Kreisstadt Meppen, gepflegte Dörfer, das Schloss Clemenswerth, die Thülsfelder Talsperre und nicht zuletzt die idyllische Hase machen die Tour zu einem Erlebnis.



1. Tag: Meppen – Linderne (ca. 55 km)

Nach der individuellen Anreise nach Meppen radeln Sie auf gut ausgebauten Radwegen über Apeldorn in Richtung Sögel. Durchqueren Sie die flache Geestlandschaft, vorbei an kulturhistorisch interessanten Dörfern und Großsteingräbern. Zu den farbenprächtigsten Abschnitten dieser Route gehört der Hümmeling. In Sögel sollten Sie sich einen Besuch des barocken Schlosses Clemenswerth - dem Jagdsitz des mittelalterlichen Adels - nicht entgehen lassen.

2. Tag: Linderne – Lastrup (ca. 50 km)

Bevor es weiter durch die Landschaft des Oldenburger Münsterlandes geht, sollten Sie sich den Dorf- und Kulturpark in Lastrup ansehen. Das ganze Jahr über stößt man dort auf unterschiedliche, installierte Kunstwerke. Ein Blickfang im Ortskern ist die Skulptur des

Weltwegweiserbaums. Der große Stausee, die Thülsfelder Talsperren – eine der wenigen norddeutschen Talsperren – beherbergt zahlreiche Tier- und Pflanzenarten und lädt mit ihren See- und Heidelandschaften zum Verweilen ein. Im weiteren Verlauf der Route erwarten Sie gemütliche Hofcafés und malerische Bauernhöfe mit attraktiven Hofläden, bis Sie in Lastrup ankommen.

3. Tag: Lastrup – Meppen (ca. 55 km)

Nach dem Frühstück radeln Sie direkt an den hohen Ufern des Haseurstromtals parallel zum Löninger Mühlenbach in Richtung Löninge. Unterwegs werden Sie in Duderstadt von der historischen Wassermühle aus dem 15. Jahrhundert begrüßt. Gönnen Sie sich eine erholsame Pause mit Blick auf die sanft dahinfließende Hase, die ein wahres Paradies für Flora und Fauna ist. Direkt am Ortseingang werden Sie vom Projekt „Kunst am Fluss“ begrüßt. Weiter geht es über Haselünne, das mit seinen romantischen und verträumten Winkeln entlang der Hase zu einer Pause einlädt, zurück nach Meppen. Dort angekommen, erfolgt die individuelle Abreise.

Hier klicken
und direkt
online buchen!

www.hasetal.de

Leistungen:

- 2 x Übernachtung im DZ mit DU/WC inkl. Frühstück in Mittelklassehotels
- 2 x Abendessen (3-Gang-Menü)
- 1,60 € Spende für das Projekt „Radeln für die Artenvielfalt“
- Karten- und Informationsmaterial

Preis pro Person
199 €

Extras (pro Person):

- Einzelzimmerzuschlag:..... 60 €
- Zusatzübernachtung im DZ:..... 65 €
- Zusatzübernachtung im EZ:..... 90 €
- Leihfahrrad für 3 Tage:..... 30 €
- Leih-E-Bike für 3 Tage:..... 75 €

Buchbar ab 2 Personen

Anreise Dienstag bis Sonntag

Gepäckservice nicht verfügbar

Artland-Rad-Tour – für Gemütliche

Entdecken Sie die Schönheit der Erlebnisregion Artland. Die Tour führt Sie vorbei an einzigartiger Bauernhofkultur, denkmalgeschützten Hofanlagen und prachtvollem Fachwerk. Im waldreichen Wandergebiet zwischen Ankum, Bippen und Berge finden sich zudem zahlreiche steinzeitliche Hünengräber, die von vergangenen Zeiten erzählen.

Artland-
Rad-Tour
www.artland-radtour.de



NEU!



© Christoph Steinweg

© Christoph Steinweg

Leistungen:

- 3 x Übernachtung im DZ mit DU/WC inkl. Frühstück in Mittelklassehotels
- 2 x Kaffee & Kuchen
- Karten- und Informationsmaterial

Preis pro Person

219 €

Extras (pro Person):

- Einzelzimmerzuschlag: 60 €
- Zusatzübernachtung im DZ: 55 €
- Zusatzübernachtung im EZ: 80 €
- Abendessen (3-Gang-Menü): 90 €
- Leihfahrrad für 4 Tage: 50 €
- Leih-E-Bike für 4 Tage: 110 €

Buchbar ab 2 Personen

Anreise täglich möglich

Gepäckservice nicht verfügbar

1. Tag: nach Bersenbrück

Nach individueller Anreise in Bersenbrück besteht die Möglichkeit zur Erkundung der Kleinstadt an der Hase mit ihrem Wahrzeichen, der Klosterpforte. Das Museum im Kloster bringt Ihnen das historische Leben der Region näher. Nachmittags starten Sie die erste Erkundungstour mit Kaffeestopp am nahegelegenen Alsee, dem bekannten Ferien- und Erholungs-park.

2. Tag: Bersenbrück – Quakenbrück (ca. 25 km)

Ausgehend von Bersenbrück führt Sie die erste Etappe vorbei an den malerischen Orten Gehrde und Badbergen. Imposante Fachwerkhöfe mit aufwendig geschnitzten Inschriftgiebeln, die unter Denkmalschutz stehen, säumen Ihren Weg. Nach der Kaffeepause am heutigen Zielort Quakenbrück lädt der historische Stadtkern der Burgmannsstadt mit einer Vielzahl von Lokalen zum Verweilen ein.

3. Tag: Quakenbrück – Fürstenau (ca. 50 km)

Sie lassen die schöne Burgmannsstadt hinter sich und gelangen nach Menslage mit dem sehenswerten Kirchwinkel. Über Berge und Bippen, in deren Umgebung sich zahlreiche Großsteingräber befinden, endet die heutige

Etappe in Fürstenau. Die Stadt zeichnet sich durch die sehenswerte Schlossinsel mit dem markanten Bergfried und die geschichtsträchtige Innenstadt aus.

4. Tag: Fürstenau – Bersenbrück (ca. 28 km)

Lassen Sie sich am letzten Tag auf Ihrer wunderschönen Tour nochmal vom Waldgebiet der Maiburg beeindrucken, einem 1.000 Hektar großen Naturschutzgebiet mit mystischer Bedeutung. Dahinter erblickt man schon von weitem den Artländer Dom, das Wahrzeichen Ankums mit seinem fast 80 Meter hohen Turm. Der reizvolle Ort lädt zum Verweilen ein, bevor die Tour im benachbarten Bersenbrück endet.

www.hasetal.de

Hier klicken
und direkt
online buchen!

Artland-Rad-Tour – für Aktive

Vom charmanten Ort Ankum erkunden Sie täglich die Routen der Artland-Rad-Tour unter dem Motto: Sehen. Erleben. Natur. Genießen.

Artland-
Rad-Tour
www.artland-radtour.de



NEU!



© Max Wiesenbach



© Christoph Steinweg

1. Tag: Ankum

Am ersten Tag lernen Sie Ankum mit seinem imposanten Wahrzeichen, dem Artländer Dom, kennen. Eine kurze Radtour führt Sie in die nähere Umgebung. Abends genießen Sie ein köstliches 3-Gang-Menü.

2. Tag Rundtour (ca. 80 km)

Gut gestärkt radeln Sie über Eggermühlen, Kettenkamp und Nortrup. Diese Orte werden durch ihre Mühlen- und Schlösserkultur geprägt. Die Route führt Sie über Menslage, bekannt für das im frühgotischen Stil erbaute Gotteshaus. Die weiß getünchte Kirche und mehrere Fachwerkhäuser schließen den Kirchplatz mit seinem dreieckigen Grundriss ein und bilden den Kirchwinkel. Steinzeitliche Großsteingräber prägen den weiteren Weg um Berge und Bippen. Die Schlossinsel Fürstenaus ist ein sehenswertes Highlight der heutigen Tour. Als Grenzfestung im 14. Jahrhundert errichtet, beherbergt sie

den markanten Bergfried sowie das historische Amtsgefängnis, das heute als Hotel genutzt wird. Den knapp 80 Meter hohen Turm Ihres Zielortes sehen Sie schon von Weitem. Der schöne Tag schließt mit einem 3-Gang-Menü ab.

3. Tag Rundtour (ca. 60 km)

Die heutige Route führt Sie in den östlichen Teil der Erlebnisregion Artland. In Quakenbrück, der alten Burgmannsstadt mit seinem rund 130 erhaltenen Fachwerkhäusern sowie der „Hohen Pforte“, einem Überbleibsel der alten Stadtfestung, ist das Mittelalter noch lebendig. Auf dem Weg über Badbergen und Gehrde nach Bersenbrück fahren Sie durch den „Kulturschatz Artland“ mit mehr als 1.000 denkmalgeschützten Fachwerkgebäuden. Wenn Sie Bersenbrück hinter sich gelassen haben, heißt es wieder: immer dem größten Kirchturm nach: Dann haben Sie das Ziel erreicht und gleichzeitig auch das Ende der wunderschönen Artland-Rad-Tour.

Besonderheiten:

Ihre Kaffeepausen sind täglich auf der Tour eingeplant. Die Routen können individuell verkürzt werden. Am zweiten Tag kann alternativ die Radstrecke über Druchhorn gefahren werden.

Leistungen:

- 2 x Übernachtung im DZ mit DU/WC inkl. Frühstück in Mittelklassehotels
- 2 x Abendessen (3-Gang-Menü)
- 3 x Kaffee & Kuchen
- Karten- und Informationsmaterial

Preis pro Person

219 €

Extras (pro Person):

- Einzelzimmerzuschlag: 55 €
- Zusatzübernachtung im DZ: 60 €
- Zusatzübernachtung im EZ: 90 €
- Leihfahrrad für 3 Tage: 30 €
- Leih-E-Bike für 3 Tage: 75 €

Buchbar ab 2 Personen

Anreise täglich möglich

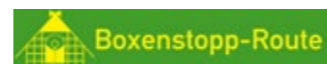
Gepäckservice nicht verfügbar

Hier klicken
und direkt
online buchen!

www.hasetal.de

Boxenstopp-Route

Einkehren, Kraft tanken und Durchatmen! Land erleben, vorbei an Seen, Flüssen und einer einzigartigen Moor- und Geestlandschaft. Radeln mit Boxenstopps vorbei an Bauernhöfen und Hofcafés.



Leistungen:

- 6 x Übernachtung im DZ mit DU/WC inkl. Frühstück in guten Mittelklassehotels
- Karten- und Informationsmaterial

Preis pro Person
395 €

Extras (pro Person):

- Einzelzimmerzuschlag:.....140 €
- 6 x Gepäcktransfer:.....90 €
- Zusatzübernachtung im DZ:.....65 €
- Zusatzübernachtung im EZ:.....80 €
- Leihfahrrad für 7 Tage:.....80 €
- Leih-E-Bike für 7 Tage:.....180 €

Buchbar ab 2 Personen

Anreise täglich möglich

Halbpension auf Anfrage

1. Tag: nach Essen (Oldb.)

Sie reisen individuell in Essen (Oldb.) an. Am Hotel steht ein kostenloser Parkplatz zur Verfügung. Bei einer frühzeitigen Anreise empfehlen wir eine erste Radtour auf dem Hasetaler Radwegnetz nach Quakenbrück. Hier laden unterschiedliche Lokale zum Verweilen ein.

2. Tag: Essen (Oldb.) - Damme (ca. 45 km)

Nach dem Frühstück radeln Sie durch das Erholungsgebiet Hasetal mit seinen über 600 traditionsreichen Giebelhöfen. Vorbei an malematischen Fachwerkhäusern geht es über Dinklage in das Erholungsgebiet Dammer Berge nach Damme.

3. Tag: Damme - Vechta (ca. 50 km)

Die heutige Route führt vorbei am Dümmer, dem zweitgrößten Binnensee Niedersachsens. Weiter geht es über die alte Handelsstraße, den „Pickerweg“, entlang des Lohner Moores in die bekannte Reiterstadt Vechta.

4. Tag: Vechta - Cloppenburg (ca. 70 km)

Heute radeln Sie durch das Goldenstedter Moor mit seiner bekannten Moorbahn und dem Moortunnel. In Cloppenburg angekommen, lohnt sich ein Besuch im Museumsdorf.

5. Tag: Cloppenburg - Barßel (ca. 65 km)

Auf der Tour lädt die Thülsfelder Talsperre mit einem kleinen Strandabschnitt zum Baden ein. Von dort aus führt der Radweg über die alte Hansestadt Friesoythe in den kleinen Ort Barßel.

6. Tag: Barßel - Lindern (ca. 50 km)

Weiter geht es durch Elisabethfehn in „Das Land der Moore“ nach Saterland. Durch Moore und Waldgebiete gelangen Sie in das schöne Örtchen Lindern.

7. Tag: Lindern - Essen (Oldb.) (ca. 60 km)

Ihre letzte Radetappe führt Sie durch Löningen, entlang der Hase zurück nach Essen (Oldb.) Anschließend erfolgt die individuelle Abreise oder Sie genießen eine weitere Nacht vor Ort.

www.hasetal.de

Hier klicken
und direkt
online buchen!

Emsland-Route

Ein Weg, alle Höhepunkte und viele Genüsse auf fast 300 Kilometern ohne Steigungen. Lassen Sie sich faszinieren von mystischen Großsteingravern oder geheimnisvollen Mooren, vom westfälischen Rheine bis in die nördliche Werft- und Hafenstadt Papenburg.



1. Tag: Meppen

Sie reisen individuell nach Meppen an. Im Hotel angekommen besteht die Möglichkeit, die Umgebung entlang des Hasetaler Radwegnetzes zu erkunden.

2. Tag: Meppen - Papenburg (ca. 70 km)

Nach dem Start wird durch das Naturschutzgebiet „Borkener Paradies“ in die Schifferstadt Haren geradelt. Genießen Sie das maritime Flair des Museumshafens, bevor die Meyer Werft in Papenburg Einblicke in modernsten Schiffbau gewährt.

3. Tag: Papenburg - Haselünne (ca. 70 km)

Die historischen Wurzeln des Tourismus werden in Sögel entdeckt: Kurfürst Clemens August I. ließ hier sein barockes „Feriedomizil“ Schloss Clemenswerth errichten. Deutlich ältere Baukunst findet sich an vielen Stellen entlang des Weges wieder: mehr als 5.000 Jahre

alte Megalithgräber. In der mittelalterlichen Hansestadt Haselünne gibt es drei Kornbrennereien, die schon seit Jahrhunderten hier ansässig sind.

4. Tag: Haselünne - Spelle (ca. 65 km)

Radeln Sie über Lengerich, dessen Kirche aus dem 16. Jahrhundert mit ihren Wandmalereien beeindruckt, zum heutigen Etappenziel nach Spelle.

5. Tag: Spelle - Lingen (ca. 60 km)

Noch bunter lässt sich die Radtour bei „Emsflorwer“ in Emsbüren gestalten, Europas größter Gärtnerei, die in ihrem Erlebnispark hinter die Kulissen blicken lässt. In der Universitäts- und Festungsstadt Lingen angekommen, gibt es historische Gebäude wie das Rathaus und den mächtigen Pulverturm zu entdecken.

6. Tag: Lingen - Meppen (ca. 35 km)

Die letzte Etappe ist die kürzeste - da bleibt Zeit für ein Abstecher zum „Emsland Moormuseum“, bevor es zurück nach Meppen geht. Angeworfen in Meppen erfolgt die individuelle Abreise.

Hier klicken
und direkt
online buchen!

www.hasetal.de

Leistungen:

- 5 x Übernachtung im DZ mit DU/WC inkl. Frühstück im Hotel
- Freier Eintritt in ein Emslandmuseum nach Wahl
- 1 Gutschein pro Person für Kaffee & Kuchen in den Filialen der Biener Landbäckerei Wintering
- Karten- und Informationsmaterial

Preis pro Person
359 €

Extras (pro Person):

- Einzelzimmerzuschlag:.....160 €
- 5 x Gepäcktransfer:.....75 €
- Zusatzübernachtung im DZ:.....65 €
- Zusatzübernachtung im EZ:.....95 €
- 5 x Abendessen (3-Gang-Menü).....165 €
- Leihfahrrad für 5 Tage:.....60 €
- Leih-E-Bike für 5 Tage:.....150 €

Buchbar ab 2 Personen

Anreise Dienstag bis Sonntag

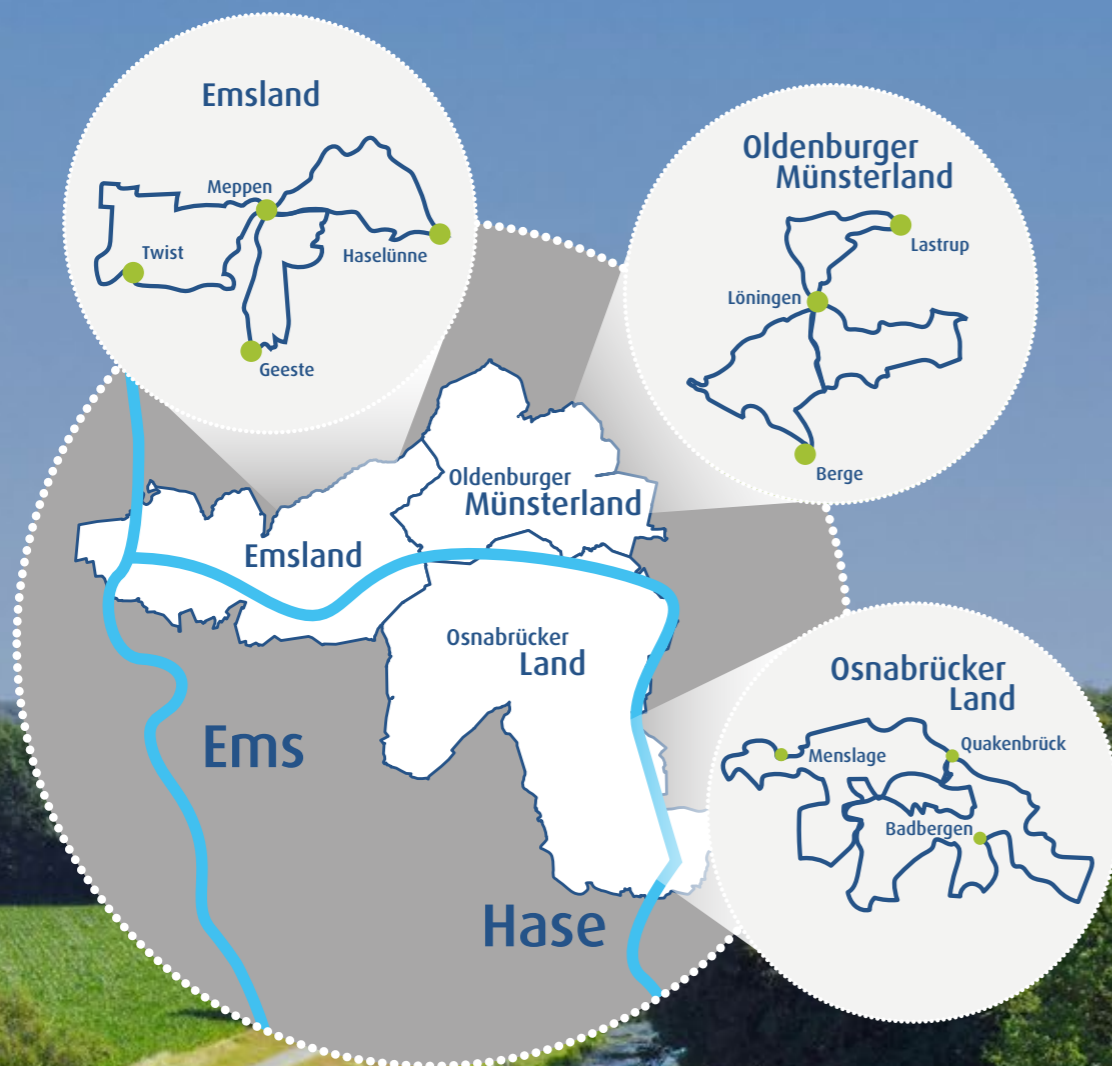
Sternfahrten

1 Quartier, 4 Himmelsrichtungen & 1.000 Eindrücke

Sie haben keine Lust, täglich das Hotel zu wechseln und Koffer zu packen? Sie möchten Ihren Urlaub an einem Ort verbringen und trotzdem aktiv unterwegs sein? Unsere Sternfahrten machen es möglich!

Genießen Sie die Tage in einem ausgewählten Hotel oder Gasthof. Von Ihrer Unterkunft aus radeln Sie jeden Tag los und kehren nach einer gelungenen Radtour in Ihr „Zuhause auf Zeit“ zurück. Unterwegs entdecken Sie das Hasetal und lassen es sich bei unseren Gastronomen gutgehen.

3 Ferienregionen – 12 Reiseziele



Entdecken Sie unsere Sternfahrten:

Im Osnabrücker Land.....	24-25
Bramsche Neuenkirchen Bersenbrück/Ankum Quakenbrück Fürstenau	
Im Oldenburger Münsterland.....	26
Löningen Lindern & Lastrup Essen (Oldb.)	
Im Emsland.....	27
Herzlake Haselünne Meppen	

Und so geht es:



Die Preise sind abhängig von den jeweiligen Hotels und der Klassifizierung.

Leistungen bei allen Sternfahrten:

- Übernachtung im DZ inkl. Frühstück in einem Hotel/Gasthof
- Spezielle Verpflegungsleistungen
- detaillierte Routenbeschreibungen mit entsprechenden Karten- & Informationsmaterial
- Ab 3 Nächten: Besichtigungen möglich

Extras p. P. für 3/4/5 Tage:

- Leifahrrad:.....40 €/ 50 €/ 60 €
- Leih E-Bike:.....85 €/ 110 €/ 135 €

3 Tage – 2 Nächte

Preis p. P. im Doppelzimmer:.....ab 139 €
Preis p. P. im Einzelzimmer:.....ab 189 €

4 Tage – 3 Nächte

Preis p. P. im Doppelzimmer:.....ab 199 €
Preis p. P. im Einzelzimmer:.....ab 274 €

5 Tage – 4 Nächte

Preis p. P. im Doppelzimmer:.....ab 249 €
Preis p. P. im Einzelzimmer:.....ab 339 €

Buchbar ab 2 Personen
Anreise täglich möglich

Hier klicken
und direkt
online buchen!

Sternfahrten im Osnabrücker Land



© Tourismusgesellschaft Osnabrücker Land



© Tourismusgesellschaft Osnabrücker Land



© Tourismusgesellschaft Osnabrücker Land



© Tourismusgesellschaft Osnabrücker Land

Ab/bis Bramsche

Bramsche wurde erstmals im Jahr 1097 urkundlich erwähnt und erhielt 1929 die Stadtrechte. Die Verarbeitung von Leinen und Wolle machte die Stadt weit über das Osnabrücker Land hinaus bekannt. Aus der 1586 gegründeten Tuchmachergilde entwickelte sich im 19. Jahrhundert eine genossenschaftliche Tuchfabrik mit mehr als 100 Meisterbetrieben. Tuche im typischen Farbton „Bramscher Rot“ wurde zum Markenzeichen der Stadt. An produzierenden Textilmaschinen wird Industriegeschichte lebendig.

Für großes Aufsehen sorgten 1987 archäologische Funde im Bramscher Ortsteil Kalkriesse. Diese deuten darauf hin, dass an dieser Stelle im Jahre 9 nach Christus die Legionen des Publius Quinctilius Varus durch ein Germanenheer, angeführt vom Cheruskerfürsten Arminius, vernichtend geschlagen wurden. Die Varusschlacht gilt als besonderer Wendepunkt in der römischen Geschichte.

Ab/bis Neuenkirchen

Die Samtgemeinde Neuenkirchen setzt sich aus den drei Mitgliedsgemeinden Merzen, Neuenkirchen und Voltlage zusammen. Hier wird Ruhe und Erholung in einer stimmungsvollen Wald-, Heide- und Moorlandschaft geboten, die zu naturnahen Radtouren einlädt. Ein Highlight in der Samtgemeinde ist der Wacholderhain. Das vier Hektar große Naturschutzgebiet wurde mit über 220 Wacholderpflanzen aufgeforstet und präsentiert sich wieder als artenreiche Heidelandschaft. Wie hier tatsächlich 111 Hügelgräber unserer Vorfahren entstanden sind, erfährt man auf dem bekannten Barfußpfad.

Sehenswert sind auch die Kirchen St. Katharina in Voltlage mit seiner barocken Ausstattung und St. Laurentius in Neuenkirchen. Schwingen Sie sich auf das Rad und entdecken das Hasetal. Lernen Sie auf Ihren Touren kleine Hofläden mit regionalen Produkten kennen.

Sternfahrten im Osnabrücker Land



© Christoph Steinweg



© Franz Middendorf



© Tourismusgesellschaft Osnabrücker Land

Ab/bis Bersenbrück/Ankum

Die Samtgemeinde Bersenbrück besteht aus den sieben Mitgliedsgemeinden Alfhausen, Ankum, Bersenbrück, Eggermühlen, Gehrde, Kettenkamp und Rieste und ist die größte Samtgemeinde in Niedersachsen.

Bersenbrück, am Fluss Hase gelegen, ist bekannt für sein jährliches Reggae-Festival „Reggae Jam“ mit nationalen und internationalen Künstlern. Das Wahrzeichen von Ankum ist der „Ankumer Dom“ mit dem größten Dorfkirchturm Deutschlands. Der Erholungs- und Ferienpark Alfsee ist ein beliebtes Ausflugsziel. Liebevoll restaurierte Fachwerkhäuser und bäuerliche Hofanlagen sind Bestandteile des faszinierenden Artländer Kulturschatzes. Steinzeitliche Gräber sowie die sanfte Hügellandschaft sind unter anderem die Highlights der Tour.

Ab/bis Quakenbrück

„Rothenburg des Nordens“ nennen Freunde städtebaulicher Historie die alte Burgmannstadt Quakenbrück. Ein anheimelndes Gefüge von rund 130 erhaltenen Fachwerkhäusern mit zum Teil kunstvoll verzierten Windfahnen, kleinteiligen Fenstern, reich gegliederten Türen und goldenen Frakturschriften.

Die ebene Parklandschaft bietet hervorragende Voraussetzungen für Ausflüge mit dem Rad. Auf den komfortablen Themenradrouten Giebel- und Ackerschnackertour erfährt man den beeindruckend schönen Kulturschatz Artland am besten.

Ein außergewöhnliches Erlebnis bietet die leicht erlernbare Trendsportart Swin-Golf. Um die Altstadt Quakenbrücks zu erkunden, empfehlen wir die kulinarische Stadtführung. Neben den Sehenswürdigkeiten lässt sich so auch die regionale Gastronomie genießen.

Ab/bis Fürstenau

Ankommen und Neues entdecken. Die Burg und Hansestadt Fürstenau mit ihren Wahrzeichen, der Schlossanlage von 1344 und der historischen Innenstadt mit den Ackerbürgerhäusern, bieten dem Besucher viel Abwechslung. Auch die kleinen Ortschaften, die Sie auf den vielseitigen Wander- und Radwegen durchqueren, bieten historische Heimathäuser und imposante Kirchen.

Herzlich willkommen sind Sie in den Restaurants und Cafés und natürlich in den zahlreichen Geschäften, die Fürstenau zu bieten hat. Diverse Ausflugsmöglichkeiten, wie der Besuch von Ausstellungen oder einer Schnapsbrennerei, sowie Planwagenfahrten runden das Programm ab. Besuchen Sie Fürstenau und überzeugen Sie sich bei einer uralten Gästeführung selbst von der Vielfalt.

www.hasetal.de

Hier klicken
und direkt
online buchen!



Sternfahrten im Oldenburger Münsterland



© Markus Löchte

Ab/bis Lönigen

Eingebettet im malerischen Oldenburger Münsterland präsentiert sich die charmante Stadt Lönigen.

Das Wahrzeichen der Stadt ist die historische St. Vitus-Kirche, die größte pfeilerlose Saalkirche Deutschlands, die interessante Geschichten aus der Vergangenheit zu erzählen weiß. Einen Besuch ist auch die größte kinotechnische Sammlung Deutschlands wert, die Jung und Alt begeistert. Für kulinarische Genüsse lädt die Innenstadt mit einer Vielzahl von Lokalen ein, die sowohl mit regionaler als auch internationaler Küche verwöhnt.

Raum für Erholung und Entspannung bietet die umgebende Natur. Die idyllische Landschaft direkt an der Hase lädt zu Spaziergängen und Radtouren im staatlich anerkannten Erholungsort ein. Lönigen bietet durch sein Klima und den besonderen Ortscharakter die Möglichkeit, sich auch in kurzer Zeit zu erholen.

Ab/bis Lindern/Lastrup

Im südwestlichen Teil des Landkreises Cloppenburg liegen die landschaftlich schön gelegenen und noch weitgehend von der Landwirtschaft geprägten Gemeinden Lindern und Lastrup.

Durch die Gemeinden führen zahlreiche Radwege, die sowohl Radler als auch Wanderer dazu einladen, die Gegend zu erkunden. Ausflugsziele sind u.a. die zahlreichen Hünengräber oder das liebevoll eingerichtete „Dörpshus“ in Liener. Ab Lastrup können Sie über den Themenweg „Lebenslinien Lastrup“ ganz bequem die zahlreichen Sehenswürdigkeiten und Kunstobjekte in der Gemeinde betrachten.

Höhepunkt des kulturellen Lebens ist die auch überregional Beachtung findende Linderner Kulturwoche, eine Ausstellung zeitgenössischer und regionaler Kunst.

Lastrup ist eng mit dem Pferdesport verbunden. Namenhafte Züchter und Ausbilder sind hier zuhause. Die Gemeinde ist durch Reitsport und Pferdezucht weit über ihre Grenzen hinaus bekannt.



© Ratsklaus Lindern



© Markus Löchte

Ab/bis Essen (Oldb.)

„Freundlich, grün und mittendrin“ so sieht sich die Gemeinde Essen (Oldb.):

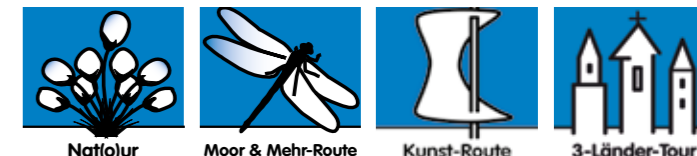
„Freundlich“ sind die Menschen im Oldenburger Münsterland. Sowohl Gäste, die das Erholungsgebiet Hasetal besuchen, als auch Menschen, die hier ihre Heimat finden, werden freundlich aufgenommen und fühlen sich hier wohl.

„Grün“ ist das Landschaftsbild geprägt vom Hasetal mit weiten Auen/Überschwemmungsflächen, Wiesen und Naturbereichen. Die ideale Umgebung für Erholungssuchende aber auch die hier lebenden Menschen.

„Mittendrin“ in der Boomregion des Oldenburger Münsterlandes mit einer starken Ernährungswirtschaft, Maschinenbaubetrieben und einem breiten Gewerbemix.

Sehenswürdigkeiten sind in Essen (Oldb.) die 1870 erbaute St. Bartholomäus Kirche, das Heimathaus, die geschichtsträchtige Diekmanns Mühle sowie das im Jugendstil erbaute Rathaus.

Sternfahrten im Emsland



© Stefan Schoening Fotodesign

Ab/bis Herzlake

Im Osten des Landkreises Emsland an der Grenze zu den Nachbarkreisen Cloppenburg und Osnabrück liegt die Samtgemeinde Herzlake mit den Mitgliedsgemeinden Dohren, Herzlake und Lähden.

Früher waren die Gemeinden überwiegend durch die Landwirtschaft geprägt. Die Samtgemeinde Herzlake eignet sich ideal zum Radwandern und gemütlichen Bootstouren auf dem Fluss Hase.

Ein Highlight ist das Naturschutzgebiet Hahnenmoor mit dem Torfwerk, ausgebaut zu einem touristischen Standort. Im Torfwerk-Museum werden Informationen über das Moor, seine Kulturlandschaft und die Torfwirtschaft vermittelt. Im Torfwerk-Café können Sie Kaffee und Buchweizentorte genießen. Das Außengelände wurde in eine Moorlandschaft umgestaltet, wo sonntags eine Rundfahrt mit der Torfbahn möglich ist. Dort ist sonntags eine Rundfahrt mit der Torfbahn möglich. Sehenswert sind unter anderem die St. Nikolaus-Kirche in Herzlake sowie die besucherstärkste Freilichtbühne Niedersachsens, die Waldbühne in Ahmsen.



© Emsland Tourismus

Ab/bis Haselünne

Die Gastfreundlichkeit, mit der die „Korn- und Hansestadt“ Haselünne ihre Besucher empfängt, war bereits im Mittelalter berühmt.

Als älteste Stadt im Emsland hat Haselünne schon vor 1272 die Stadtrechte erhalten. Das Stadtbild des staatlich anerkannten Erholungsortes ist von vielen romantischen Winkeln geprägt. Rund um Haselünne breitet sich eine idyllische Landschaft mit viel Wasser, Wiesen und Wäldern aus – ein Paradies für Radfahrer, Wanderer und Kanufahrer.

Das Erholungsgebiet mit dem 20 Hektar großem See ist ein Anziehungspunkt für Angler und Erholungssuchende. Haselünne hat sich auch als Stadt mit alter Kornbrenner-Tradition einen Namen gemacht. Kornbrennereien sind seit jeher von großer Bedeutung: Bereits 1749 gab es 26 Brennereien. In drei verschiedenen Brennereien wird Besuchern noch heute die Kunst des Kornbrennens nähergebracht.

Ab/bis Meppen

Die Kreisstadt Meppen ist im Herzen des Emslandes gelegen. Das aus mächtigen Findlingen erbaute Untergeschoss des Wahrzeichens der Stadt stammt aus dem Jahr 1408.

Da Meppen auch als „Stadt des Wassers“ bekannt ist, kann man hier auf landschaftlich reizvollen Routen maritimes Flair auf dem Fahrrad erfahren, denn hier treffen Hase, Nordradde und der Dortmund-Ems-Kanal auf die Ems. Highlights in Meppen sind unter anderem die Hubbrücke oder die Höltingmühle, die direkt zwischen den Flüssen liegt.

Jährliche musikalische Events im Meppener Fußballstadion lassen die Herzen der Musikfans höher schlagen. Kulturell hat Meppen mit dem Stadtmuseum, dem Kunstzentrum Koppelschleuse sowie der Freilichtbühne darüber hinaus einiges zu bieten.

www.hasetal.de

Hier klicken
und direkt
online buchen!

Clubtouren im Hasetal

Die Touren mit Erlebnischarakter – unsere Angebote für Gruppen

Sie suchen eine Tour für Ihren Verein, Club oder Ihre Familie? Sie wollten schon immer mal eine Nacht im Gefängnis verbringen? Oder soll es eher ein kulinarisches Erlebnis sein? Wer es doch lieber etwas sportlicher mag, sollte einen Blick auf unsere neue Clubtour im Artland werfen. Bei unseren Touren im Hasetal finden Sie bestimmt das passende Angebot!

Für die Clubtouren ist eine Mindestteilnehmerzahl erforderlich. Die Angabe ist auf der jeweiligen Produktseite zu finden.



Entdecken Sie unsere Clubtouren:

„Hinter schwedischen Gardinen“	30
NEU! Im Artland	31
Für Genießer	32
Im Emsland	33

Erleben Sie unvergessliche Ausflüge mit Ihrer Gruppe:

Sie wollten schon immer einmal eine Übernachtung der anderen Art erleben und in einem rustikalen, historischen Gefängnis übernachten? Oder soll es doch eher ein kulinarisches Erlebnis sein, das mit einer gemütlichen Weinprobe verbunden wird?

Ist für Sie noch nicht das passende Angebot dabei? Gerne schauen wir mit Ihnen gemeinsam auf unser Programm und erstellen Ihnen ein passendes Angebot für Ihre Gruppe.

Hier klicken
und direkt
online buchen!

Clubtour „Hinter schwedischen Gardinen“

Das Erlebnishotel in einzigartiger Atmosphäre – Strafvollzug mit Freigang in der historischen Stadt Fürstenua! Abenteuer pur: Das außergewöhnliche Gruppenerlebnis und besondere Highlight exklusiv für Ihre Familie, Clique oder Verein. Bei Ihrer Buchung haben Sie das komplette Hotel für sich!



© Medienpark Anklam



© Medienpark Anklam



© Medienpark Anklam

Leistungen:

- 1 x Übernachtung im Doppelzimmer
- Begrüßungsgetränk
- 1 x Frühstück
- 1 x Kaffee & Kuchen
- 1 x Grillabend
- Besichtigung/Führung Kornbrennerei
- Mittelalterliche Stadtführung

Preis pro Person
135 €

Extras (pro Person):

- Einzelzimmerzuschlag:20 €
- Zusatzübernachtung exklusiv für die ganze Gruppe:700 €

Nur Übernachtung, ohne Programm:

- 8 - 12 Personen pro Nacht:700 €

Weitere Termine auf Anfrage möglich

Buchbar ab 8 Personen

Das Gefängnishotel verfügt über insgesamt 6 Doppelzellen, bei mehr als 12 Personen können weitere Teilnehmer im benachbarten Hotel untergebracht werden.

1. Tag

Um 15:30 Uhr reisen Sie nach Fürstenua und begeben sich auf die idyllische Schlossinsel im Herzen Fürstenaus. Umrundet von dem Burggraben befindet sich das historische Amtsgefängnis, das 1720 erbaut wurde und bis 1972 noch als Jugendarrest diente. Im rustikalen Hotel besprechen Sie vor der Inhaftierung mit dem Gefängnisdirektor die Sicherheitsvorkehrungen im Strafvollzug bei Kaffee & Kuchen. Beim Bezug Ihrer Zweibett-Haftzelle bekommen Sie auch Anweisungen für die gemeinschaftlichen sanitären Anlagen. Stillechte Sträflingskleidung wird ausgehändigt – die schwarz-weißen Streifen warnen die Anwohner vor den Insassen. Gegen Abend besichtigen Sie die landwirtschaftliche Kornbrennerei Philipp Becker, bei der Sie die traditionelle Brennereikunst erleben können und mit Kostproben kulinarisch verwöhnt werden. Zurück im Innenhof der Haftanstalt wartet auf Sie

Termine:

22.03. - 23.03.2024	26.07. - 27.07.2024
02.05. - 03.05.2024	22.08. - 23.08.2024
06.06. - 07.06.2024	12.09. - 13.09.2024
13.06. - 14.06.2024	02.10. - 03.10.2024
28.06. - 29.06.2024	18.10. - 19.10.2024
18.07. - 19.07.2024	

bereits der Grillmeister mit regionalen Spezialitäten. Lassen Sie den Abend gemütlich bei der Henkersmahlzeit ausklingen und gönnen Sie sich den einen oder anderen „Zellentrost“ oder „Vollstrecker“ (Liköre).

2. Tag

Nach nächtlicher guter Führung begeben sich die Insassen gemeinschaftlich in den Speiseraum, wo alles vorhanden ist, um ein leckeres Frühstück vorzubereiten. Anschließend folgt der Freigang, bei dem Sie eine mittelalterliche Gestalt in Gewahrsam nimmt und mit Ihnen ins vergangene, historische Fürstenua reist. Zur Prüfung Ihrer Haftentlassung kehren Sie zurück in das historische Amtsgefängnis und begleichen entstandene Haftkosten. Nach beendeter Haftstrafe erfolgt die Entlassung und individuelle Abreise der Teilnehmer.

www.hasetal.de

Hier klicken
und direkt
online buchen!

Clubtour im Artland

Entdecken Sie in 3 Tagen das schöne Artland. Ein abwechslungsreiches Programm aus Radeln, kulinarischen Highlights sowie sportlichen Aktivitäten liegt vor Ihnen.



© Foto Lounge Mappen



© Touristinformation Bersenbrück

1. Tag: Anreise Quakenbrück

Quakenbrück, gelegen an der Hase, bietet eine reizvolle Altstadt mit historischen Burgmannshöfen, verwinkelten Gassen und einer mittelalterlichen Stiftskirche mit Holzturm. Nach der Begrüßung in einem Mittelklassehotel führt Sie eine kurze Radtour zum Gut Vehr. Eine 18-Loch-Swin-Golf-Anlage, eingebettet in die Natur, erwarten Sie. Sie starten mit einer Kaffeepause, bevor Sie nach einer kurzen Einweisung in das Swin-Golf-Spiel Ihr Können unter Beweis stellen. Im Anschluss radeln Sie zurück zum Hotel und stimmen sich bei einem köstlichen 3-Gang-Menü auf die nächsten Tage ein.

2. Tag: Rundtour (ca. 45 km)

Sie starten den Tag mit einem leckeren Frühstück und radeln im Anschluss über Nortrup und Kettenkamp nach Eggermühlen zum Hof Künne. Dieser innovative

Betrieb hat sich auf die Produktion von Pflanzenölen spezialisiert. Erfahren Sie Wissenswertes über die Herstellung sowie Vermarktung und lassen Sie sich eine Kostprobe nicht entgehen. Im Anschluss führt Sie Ihr Weg über Nortrup nach Badbergen/Vehs zum Hof „Elting-Bußmeyer“, ein Artland-Hof mit langer Tradition. Lassen Sie sich bei hausgemachten Kuchen und heißem Kaffee vom Ambiente verzaubern. Das heutige Highlight wartet am Abend auf Sie: die kulinarische Altstadtführung. Hier erfahren Sie durch eine kompetente Reiseleitung Wissenswertes aus der Geschichte der alten Hansestadt. Während der Führung verweilen Sie in drei verschiedenen Restaurants der regionalen Gastronomie, um sich bei einem 3-Gang-Menü kulinarisch verwöhnen zu lassen.

3. Tag: Abreise

Nach dem Frühstück endet die Tour und es erfolgt die individuelle Abreise. Alternativ besteht die Möglichkeit einer weiteren Radtour durch das schöne Artland.

Hier klicken
und direkt
online buchen!

www.hasetal.de

NEU!

Leistungen:

- 2 x Übernachtung im DZ mit DU/WC inkl. Frühstück in einem guten Mittelklassehotel
- 1 x Abendessen (3-Gang-Menü)
- 1 x kulinarische Altstadtführung
- 2 x Kaffee & Kuchen
- Swin-Golf
- Führung Hof Künne inkl. Kostprobe
- Karten- und Informationsmaterial

Preis pro Person
269 €

Extras (pro Person):

- Einzelzimmerzuschlag:50 €
- Zusatzübernachtung im DZ:60 €
- Zusatzübernachtung im EZ:80 €
- Leihfahrrad für 2 Tage:20 €
- Leih-E-Bike für 2 Tage:50 €

Buchbar freitags bis sonntags
(April – Oktober)

Buchbar ab 10 Personen

Clubtour für Genießer

Verbringen Sie ausgehend von Bersenbrück ein entspanntes und stimmungsvolles Wochenende. Gute Stimmung bringen Sie selbst mit, alles andere erledigen wir für Sie!



© Wojtun



© Wojtun



Leistungen:

- 2 x Übernachtung im DZ mit DU/WC inkl. Frühstück im Mittelklassehotel
- 1 x Grillabend
- Ankumer Bauernpatent inkl. Urkunde
- Besichtigung Imkerei inkl. Kostprobe
- 2 x Kaffee & Kuchen
- Bogenschießen
- Weinprobe (oder Whiskytasting)
- 2 x Personentransfer
- Karten- und Informationsmaterial

Preis pro Person
249 €

Extras (pro Person):

- Einzelzimmerzuschlag:.....45 €
- Whiskytasting:.....15 €
- Zusatznacht im DZ:.....55 €
- Zusatznacht im EZ:.....75 €
- Leih-E-Bike für 2 Tage:.....25 €
- Leihfahrrad für 2 Tage:.....65 €

Buchbar freitags bis sonntags
(April - Oktober)

Buchbar ab 10 Personen

1 Tag: Anreise (ca. 20 km)

Genießen Sie das Flair eines lebendigen Städtchens. Der historische Ortskern mit der St.-Vincentius-Kirche und Bürgerhäusern lädt ebenso wie die „Hasemühle“ zum Verweilen ein. Entdecken Sie die ländliche Umgebung mit dem Fahrrad auf gut ausgebauten Radwegen. Nach der Ankunft in einem Mittelklassehotel in Bersenbrück (Anreise bis spätestens 12:00 Uhr) starten Sie um ca. 13.00 Uhr Ihre Radtour über Bokel nach Ankum/Kunkheide. Bei Kaffee & Kuchen stärken Sie sich für Spiel, Spaß und Spannung, denn anschließend legen Sie das „Ankumer Bauern-Patent“ ab. Danach geht es zurück zum Hotel, am Abend bringt Sie ein Taxiunternehmen zur Weinstube der Familie Wojtun nach Renslage. Bei einer geselligen Weinprobe oder Whiskytasting inkl. kleiner Verkostung verbringen Sie schöne Stunden. Anschließend werden Sie zu Ihrem Hotel zurückgebracht.

2. Tag: (ca. 35 km)

Nach dem Frühstück radeln Sie auf dem Hasetalradweg über Talge nach Badbergen/Wehdel. Auf dem Hof der Bioland Imkerei „Honigsüß“ besichtigen Sie die Bienenvölker und erfahren Wissenswertes über die Königin

und ihre Untertanen. In artgerechter Haltung entsteht der Honig, der von Natur aus zu den unbelasteten Lebensmitteln gehört. Nach der Besichtigung werden Sie mit einer Kostprobe kulinarisch verwöhnt. Anschließend führt Sie der Weg über Badbergen zu einem außergewöhnlichen Ferienhof. Dort erwartet Sie eine gedeckte Kaffeetafel und anschließend wird beim Bogenschießen das Können unter Beweis gestellt. Diese Aktivität kennt keine Altersbeschränkung und spricht Jung und Alt an. Anschließend radeln Sie zu Ihrem Hotel zurück. Den erlebnisreichen Tag lassen Sie bei einem reichhaltigen Grillbuffet Revue passieren.

3. Tag: Abreise

Nach dem Frühstück erfolgt die individuelle Abreise oder Sie erkunden auf einer letzten Radtour die schöne Umgebung.

www.hasetal.de

Hier klicken
und direkt
online buchen!

Clubtour im Emsland

Die erlebnisreiche Clubtour in und um Meppen, der Kreisstadt des Emslandes. Stockschießen, Kornbrennereibesichtigung inkl. Verkostung, Führung im Moormuseum – alles was das Emsland zu bieten hat!



© Waldgasthof Röckers



1. Tag: Anreise (ca. 15 km)

Begrüßung und Zimmereinweisung in einem Mittelklassehotel in Meppen. Ihre Clubtour startet mit einer kurzen Radtour zu einem urigen Waldgasthof. Dort stärken Sie sich mit hausgemachten Kaffee & Kuchen, bevor Sie beim Stockschießen/Kegeln, ein alter Volkssport, bei dem mit einem „Stock“ auf die „Daube“ gezielt wird, Ihr Können unter Beweis stellen. Anschließend kehren Sie zurück zu Ihrem Hotel. Hier lassen Sie bei einem Abendessen den ersten Tag gemütlich ausklingen.

2. Tag: (ca. 35 km)

Nach dem Frühstück starten Sie zur Radtour entlang des Hasetal-Radwegenetzes in die Kornbrennerstadt Haselünne. Bei einem Mittagsimbiss stärken Sie sich für die anschließende Besichtigung/Führung in einer Kornbrennerei mit Verkostung ausgewählter



Kornspezialitäten. Durch das Entwicklungs- und Erprobungsgebiet Hasetal, über Huden und Lahre radeln Sie zurück nach Meppen. Unterwegs haben Sie die Möglichkeit zu einer Kaffeepause in einem urigen Gasthaus. Bei einem kulinarischen Abendessen/Grillabend lassen Sie den Tag nochmals Revue passieren.

3. Tag: (ca. 35 km)

Am letzten Tag fahren Sie über Rühle, durch den Internationalen Naturpark Bourtanger Moor - Veenland nach Geeste/Groß Hesepe. Im Emsland-Moormuseum begleitet Sie eine Reiseleitung und zeigt in der neuen Ausstellungshalle den größten Pflug der Welt, den „Mammut“ und gibt spannende und abwechslungsreiche Einblicke in das Alltagsleben im emsländischen Moor vor über hundert Jahren. Nach einer Feldbahnfahrt stärken Sie sich mit „Bookweizenjanhinnerk“, dem Emsländischen Buchweizenpannkuchen. Über Geeste radeln Sie zurück nach Meppen. Mit der Abreise endet ein schönes Wochenende.

Leistungen:

- 2 x Übernachtung im DZ mit DU/WC inkl. Frühstück im Mittelklassehotel
- 2 x Abendessen (3-Gang-Menü)/alternativ 2 x Grillabend
- 1 x Stockschießen/Kegeln
- 1 x Kaffee & Kuchen
- 1 x Mittagsimbiss
- Buchweizenpannkuchen
- Kornbrennereibesichtigung mit Verkostung
- 1 x Besichtigung Emsland-Moormuseum mit Feldbahnfahrt
- Karten- und Informationsmaterial

Preis pro Person
259 €

Extras (pro Person):

- Einzelzimmerzuschlag:.....60 €
- Zusatznacht im EZ:.....80 €
- Zusatznacht im DZ:.....55 €
- Aufpreis 4-Sterne-Hotel DZ:.....50 €
- Aufpreis 4 Sterne-Hotel EZ:.....80 €
- E-Bike für 3 Tage:.....75 €
- Leihfahrrad für 3 Tage:.....30 €

Anreise Dienstag bis Sonntag

Buchbar ab 10 Personen

Hier klicken
und direkt
online buchen!

www.hasetal.de

Wanderreisen entlang des Hünenweges

Auch auf Schusters Rappen lässt sich das Hasetal vorzüglich erkunden. Ob beim „Flachlandwandern“ im Emsland oder im hügeligen Osnabrücker Land – entdecken Sie die abwechslungsreichen Landschaftsformen im Hasetal. Wiesen und Wälder, Moor und Heideflächen sowie gewundene Flusslandschaften, die Vielfalt kennt keine Grenzen. Ob Wanderwoche, Kurztrip oder Sternwandern, wir haben für jeden das passende Angebot.

Der Fernwanderweg Hünenweg verläuft von Osnabrück über Meppen bis hin ins niederländische Groningen und gilt als Geheimtipp unter den norddeutschen Wanderwegen. Nicht umsonst ist der Hünenweg unter den TOP TEN von „Deutschlands schönstem Wanderweg“ gewählt worden (Wandermagazin 2023).

Alle Infos zum Hünenweg finden Sie unter www.huenenweg.com oder in der App:



jetzt die App herunterladen!



Entdecken Sie unsere Wanderpauschalen:

Komfortwandern auf dem Hünenweg von Osnabrück bis Meppen.....36

Wanderauszeit auf dem Hünenweg im Osnabrücker Land.....37

NEU! Sternwandern im Osnabrücker Land.....38-39



Erkunden Sie die vielseitige Landschaft des Hasetals:

Auch eine Vielzahl an Rundwanderwegen sind im Hasetal zu finden. Vor allem im Osnabrücker Land bietet sich die Möglichkeit auf den sogenannten TERRA.tracks den UNESCO Global Geopark TERRA.vita zu Fuß zu erkunden. Die geologischen Besonderheiten der Region und die Geschichte der letzten 300 Millionen Jahre werden am Wegesrand erlebbar gemacht.

Neben den stetig wechselnden Landschaftsbildern sind viele Sehenswürdigkeit am Verlauf zu finden, insbesondere die Hünengräber, den Namensgebern des Hünenwegs.

Hier klicken
und direkt
online buchen!

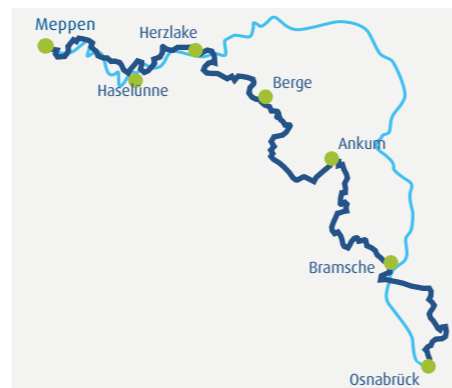
Komfortwandern auf dem Hünenweg von Osnabrück nach Meppen



Entdecken Sie die Vielfalt des Hünenwegs auf eigene Faust! Erleben Sie mystische Wälder, genießen Sie die Weite der Moorlandschaften und lauschen Sie dem idyllischen Plätschern entlang der Flusssauen – Abwechslung ist garantiert.



© Emsland Tourismus



© Emsland Tourismus

Leistungen:

- 6 x Übernachtung im DZ mit DU/WC inkl. Frühstück
- 5 x Gepäcktransfer
- 5 x Lunchpaket
- 7 x Wandertaxi
- Karten- und Informationsmaterial

Preis pro Person
649 €

Extras (pro Person):

- 6 x Halbpension (2-Gang-Menü):.....175 €
- Einzelzimmerzuschlag:.....165 €
- Zusatzübernachtung im DZ:.....60 €
- Zusatzübernachtung im EZ:.....90 €

Anreise täglich möglich

Buchbar ab 2 Personen

1. Tag: Osnabrück

Anreise nach Osnabrück und Bezug der Zimmer. Erkunden Sie die Stadt des Westfälischen Friedens.

2. Tag: Osnabrück- Pente/Bramsche

Nach dem Frühstück startet die erste Wanderung im Stadtteil Sonnenhügel (Busverbindung) entlang des Flüsschens Nette. Die Highlights auf der Wanderung sind Wassermühlen, die Oestringer Steine und die Wallfahrtskirche in Rulle. Ab Penterknapp kann ein Wandertaxi den Transfer übernehmen (ca. 18 km), erfahrene Wanderer laufen bis zum Hotel nach Bramsche (ca. 27 km).

3. Tag: Bramsche - Westerholte/Ankum

Nach einem Transfer zum Waldgebiet führt die Wanderung nach Ueffeln, wo ein Steinbruch malerische Ausblicke bietet. Weiter durch den Geopark TERRA.vita wandern Sie nach Westerholte. Beim Golfplatz kann ein Transfer in Anspruch genommen (ca. 18 km), oder weiter bis nach Ankum gewandert werden (ca. 30 km).

4. Tag: Ankum/Klein Bokern - Berge

Nach einem Transfer (ca. 10 km) zum Örtchen Klein Bokern, führt Sie die Etappe durch das verwunschene Waldgebiet Maiburg, das von vielen Legenden und Sagen zeugt. In Richtung Berge erreichen Sie eine der größten Megalithanlagen, das Restrupe Hünengrab, bevor Sie nach ca. 21 km ins Hotel einkehren.

5. Tag: Berge - Herzlake/Haselünne

Heute führt Sie die Wanderung durch Wald mit alten Baumbeständen, vorbei am Stift Börstel und in das weitläufige Hahnenmoor, wo der Aussichtsturm atemberaubende Ausblicke bietet. Sie werden von dem Fluss Hase bis Herzlake begleitet, von dort aus bringt Sie das Wandertaxi nach Haselünne (ca. 22 km) oder Sie folgen weiter der Hase bis zum Ziel (ca. 31 km).

6. Tag: Haselünne - Bokeloh/Meppen

Die letzte Etappe führt Sie durch naturbelassene Flusslandschaften. Entdecken Sie die vielfältige Flora und Fauna des Schutzgebiets und die Spuren der wieder angesiedelten Biber. In Bokeloh können Sie einen Transfer nutzen (ca. 17 km), oder weiter bis nach Meppen wandern (ca. 26 km).

7. Tag: Meppen

Nach dem Frühstück erfolgt die individuelle Abreise per Bahn zurück nach Osnabrück.

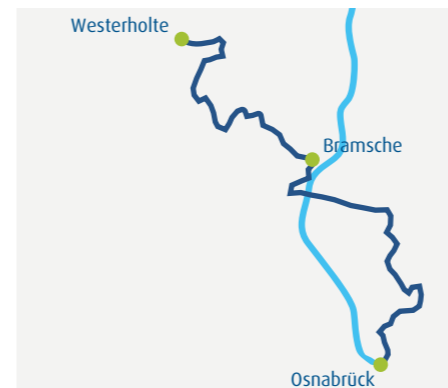
www.hasetal.de

Hier klicken
und direkt
online buchen!

Wanderauszeit auf dem Hünenweg im Osnabrücker Land



Entdecken Sie auf dem 3-tägigen Kurztrip den Hünenweg im Osnabrücker Land. Entfliehen Sie dem Alltag und tanken Sie Kraft in der erholsamen Natur – eine Wohltat für Körper und Geist.



© Naturpark Hümmling



© Klaus Herzmann

1. Tag: Osnabrück - Rulle (ca. 15 km)

Individuelle Anreise nach Osnabrück. Ihre Wanderung startet direkt am Rathaus in Osnabrück, wo einst die Beendigung des 30-jährigen Krieges verkündet wurde. Sie folgen der Beschilderung durch die Altstadt und entlang des Haseufers. Am Stadtrand gelangen Sie durch den Bürgerpark ins idyllische Nettetetal. Der Fluss Nette lädt an munter plätschernden Ufern auf Bänken und Wellenliegen zum Verweilen ein. Historische Wassermühlen säumen den Weg und auch die erste Megalithanlage, die Oestringer Steine, gibt es zu entdecken. Ziel der heutigen Wanderung ist der Wallfahrtsort Rulle, bekannt für das Blutwunder, welches sich im Jahre 1347 in dem ehemaligen Zisterzienserinnen Kloster ereignet haben soll.

2. Tag: Rulle - Bramsche (ca. 18 km)

Gut gestärkt wandern Sie entlang von Wiesen und Wäldern durch die östlichen Ausläufer des Wiehengebirges. Sie erreichen heute mit 148 Meter den höchsten Punkt des gesamten Fernwanderwegs

- die Schlepstruper Egge. Von hier aus können Sie den Blick in das vergleichsweise flache Umland schweifen lassen. Danach führt der Weg entlang des Mittellandkanals, die längste künstlich angelegte Wasserstraße, die den Dortmund-Ems-Kanal mit der Elbe verbindet. Abschließend gelangen Sie in die Tuchmacherstadt Bramsche, nach der sogar ein eigener Rotton benannt wurde. Tipp: Ein Besuch im Tuchmachermuseum lohnt sich!

3. Tag: Bramsche - Westerholte (ca. 18 km)

Nach einem kurzen Transfer zum Wanderparkplatz führt Sie die Wanderung durch den Höhenzug Gehn mit einigen geschützten Heideflächen. Der Sandstein, der in dem Gebiet abgebaut wurde, diente als Baumaterial für viele historische Gebäude in der Region. Bei Ueffeln stoßen Sie auf den beeindruckenden Steinbruch. Dieser Teil des Geoparks TERRA.vita gibt Einblicke in die ehemalige Küstenregion und macht durch spannende Informationstafeln Erdgeschichte erlebbar. Zum Ende der Etappe erwartet Sie ein imposantes Großsteingrab im Ankumer Giersfeld. Wer möchte, kann auch einen Abstecher auf dem Giersfelder Gräberweg machen (3,5 km). Beim Golfplatz angekommen kehren Sie mit dem Wandertaxi zurück nach Bramsche, von dort aus erfolgt die individuelle Abreise.

Leistungen:

- 2 x Übernachtung im DZ mit DU/WC inkl. Frühstück
- 3 x Lunchpaket
- 2 x Wandertaxi
- Karten- und Informationsmaterial

Preis pro Person
199 €

Extras (pro Person):

- Einzelzimmerzuschlag:.....70 €
- 2 x Gepäcktransfer:.....30 €
- 2 x Halbpension (2-Gang-Menü):.....60 €
- Zusatzübernachtung im DZ:.....60 €
- Zusatzübernachtung im EZ:.....90 €

Anreise täglich möglich

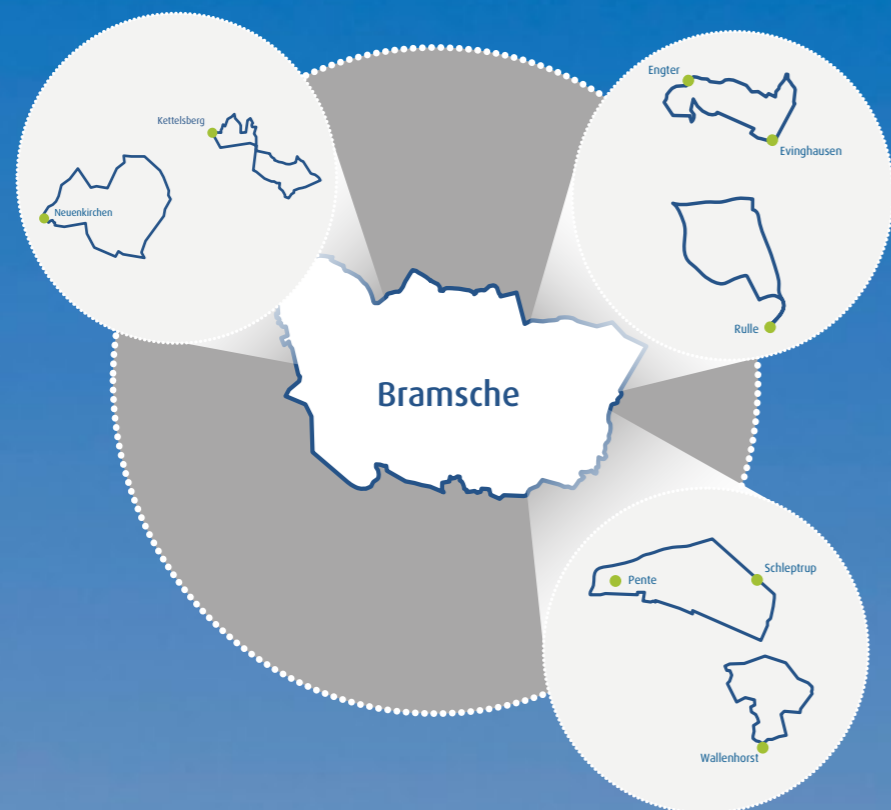
Buchbar ab 2 Personen

Hier klicken
und direkt
online buchen!

www.hasetal.de

Sternwandern im Osnabrücker Land

Erkunden Sie die historische Tuchmacherstadt Bramsche im abwechslungsreichen Umland auf verschiedenen Rundwanderungen und entdecken das vielfältige kulturelle Angebot.



NEU!

Den idealen Ausgangspunkt für Ihre Wanderung mit festem Quartier bietet die Stadt Bramsche im Osnabrücker Land, eingebettet in den Ausläufern des Wiehengebirges und den Ankumer Höhen. Landschaftlich abwechslungsreich mit faszinierender Erdgeschichte gibt es zahlreiche Rundwanderwege, die von Ihrer Unterkunft erreichbar sind. Ob eine ehemalige Küstenregion aus der Kreidezeit in der Nähe des Steinbruchs, oder auf den Spuren unserer Vorfahren entlang von Megalithanlagen, es

gibt auf Schritt und Tritt spannendes zu entdecken. Die von 7 bis 12 km langen Sternwanderungen im Natur- und Geopark TERRA.vita sind thematisch vielfältig und bieten Lebensraum für die einzigartige Flora und Fauna.

Ihr „Zuhause auf Zeit“ ist das familiengeführte 4-Sterne-Hotel Surendorff in Bramsche. Mit dem 300 qm großen Wellnessbereich inklusive Schwimmbaden, Sauna, Sanarium und Aromadampfbad lässt es sich vorzüglich entspannen. Das saisonale, kulinarische Angebot im Restaurant bietet alles, was das Herz begehrt. In der hauseigenen Lounge und dem gemütlichen Kaminzimmer können Sie die Abende hervorragend ausklingen lassen.

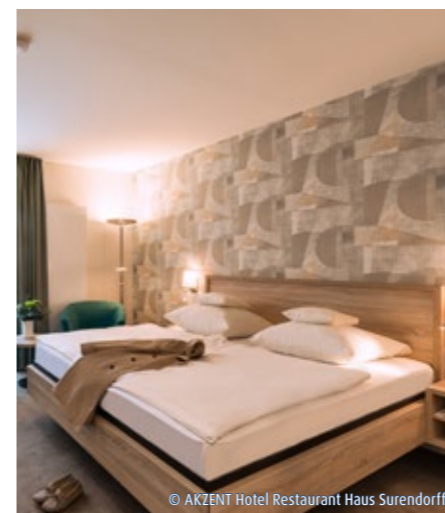
Auch im Ort können Sie in der Salzgrotte oder der Varustherme Energie tanken. Neben den Erholungseinrichtungen hat Bramsche auch kulturell einiges zu bieten. Im Tuchmachermuseum lernt man über die Verarbeitung von Wolle und dem „Bramscher Rot“, für das der Ort weit über die Landesgrenzen hinaus bekannt war. Spektakuläre Ereignisse spiegeln sich im Museum und Park Kalkriese wider, Schauplatz der historischen Varusschlacht im Jahre 9 nach Christus, ausgetragen zwischen Germanen und Römern. Natürlich bietet Bramsche auch in der



Innenstadt Läden und Geschäfte für einen ausgiebigen Bummel. Buchen Sie unser neues Angebot Sternwandern – die perfekte Mischung aus Bewegung und Erholung.

www.hasetal.de

Hier klicken und direkt online buchen!



© AKZENT Hotel Restaurant Haus Surendorff



© Klaus Herzmann

3 Tage – 2 Nächte Leistungen:

- 2 x Übernachtung im DZ inkl. Frühstück
- 3 x Lunchpaket
- 1 x regionales 3-Gang-Menü
- 2 x Museumseintritt
- Karten- und Informationsmaterial

Preis pro Person
219 €

Extras (pro Person):

- 6 x Wandertransfer:..... 90 €
- 1 x Halbpension (2-Gang-Menü):... 29 €
- Einzelzimmerzuschlag:..... 70 €
- Zusatzübernachtung im DZ:..... 60 €
- Zusatzübernachtung im EZ:..... 90 €

Anreise täglich möglich

Buchbar ab 2 Personen

4 Tage – 3 Nächte Leistungen:

- 3 x Übernachtung im DZ inkl. Frühstück
- 4 x Lunchpaket
- 1 x regionales 3-Gang-Menü
- 2 x Museumseintritt
- Karten- und Informationsmaterial

Preis pro Person
289 €

Extras (pro Person):

- 8 x Wandertransfer:..... 120 €
- 2 x Halbpension (2-Gang-Menü):... 58 €
- Einzelzimmerzuschlag:..... 105 €
- Zusatzübernachtung im DZ:..... 60 €
- Zusatzübernachtung im EZ:..... 90 €

Anreise täglich möglich

Buchbar ab 2 Personen

5 Tage – 4 Nächte Leistungen:

- 4 x Übernachtung im DZ inkl. Frühstück
- 5 x Lunchpaket
- 1 x regionales 3-Gang-Menü
- 2 x Museumseintritt
- Karten- und Informationsmaterial

Preis pro Person
359 €

Extras (pro Person):

- 10 x Wandertransfer:..... 150 €
- 3 x Halbpension (2-Gang-Menü):... 87 €
- Einzelzimmerzuschlag:..... 140 €
- Zusatzübernachtung im DZ:..... 60 €
- Zusatzübernachtung im EZ:..... 90 €

Anreise täglich möglich

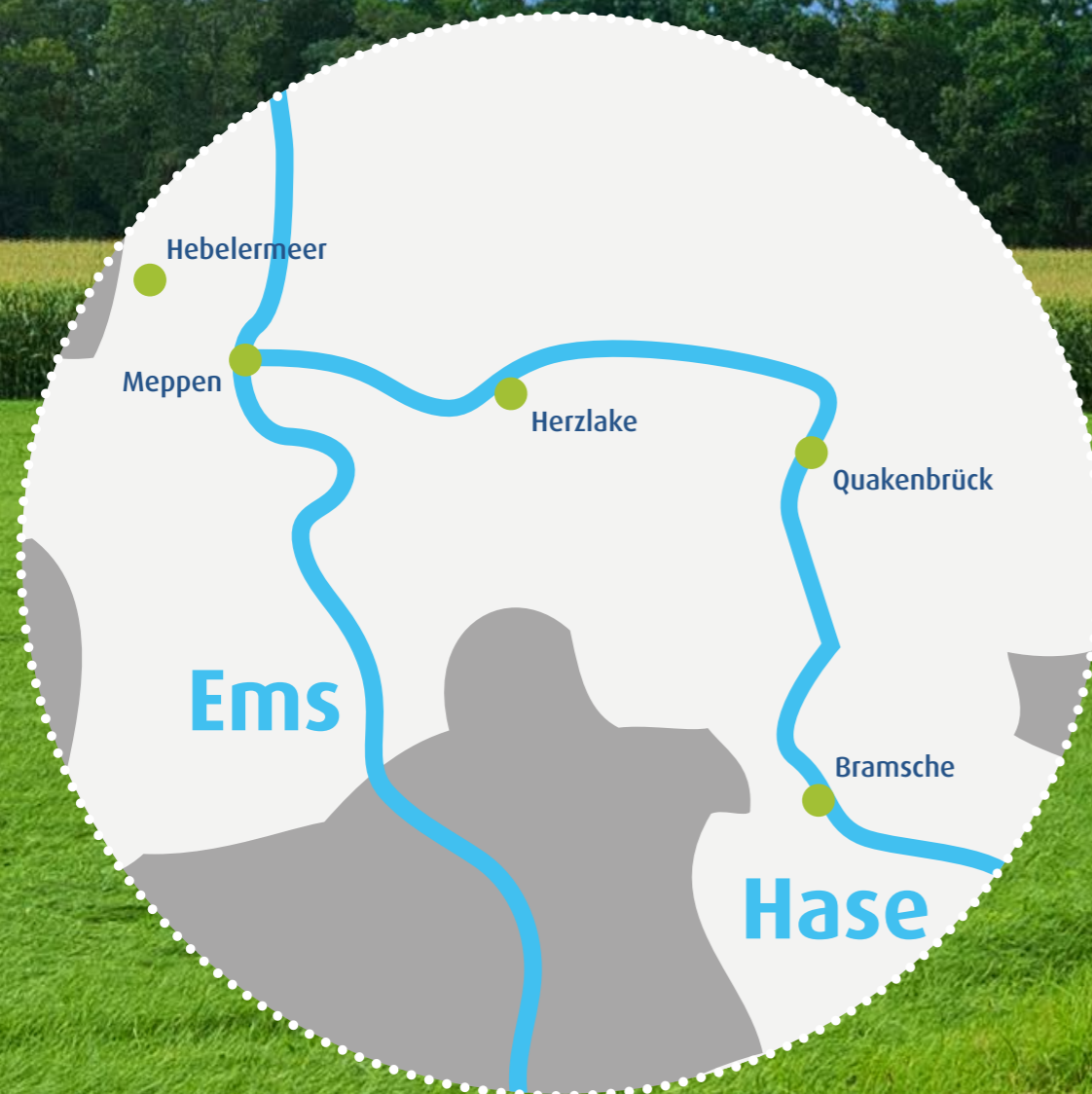
Buchbar ab 2 Personen

Rundum-Sorglos-Radeln im Radfahrradies Hasetal

Gemeinsam in einer geselligen Runde entdecken Sie das Hasetal von seiner schönsten Seite. Unsere erfahrenen Reiseleiter nehmen Sie mit auf den ca. 30 bis 50 km langen Radtouren durch unterschiedliche Ortschaften der Region und erzählen Ihnen Wissenswertes und Dönkes über die Gegend. Dabei entdecken Sie eine traumhafte Naturkulisse, die mit einer faszinierenden Flora und Fauna beeindruckt. Erleben Sie die Gastfreundlichkeit des Hasetals und lassen sich dabei kulinarisch verwöhnen. Das Schöne an Ihrer Tour? Sie müssen sich um nichts kümmern, denn um die Unterkunft, das Fahrrad, die Verpflegung und Ihren Tagesablauf kümmern wir uns.

Bitte beachten Sie: Für die geführten Rundum-Sorglos-Touren ist eine Mindestteilnehmerzahl von 10 Personen erforderlich. Sobald diese erreicht ist, bekommen Sie Ihre Bestätigung und die erforderlichen Reiseunterlagen zugeschickt.

Übrigens: 90% der Reisetilnehmer kommen mit E-Bike, daher ist die Fahrtgeschwindigkeit mindestens 18 km/h.



Entdecken Sie unsere geführten Touren:

Im Osnabrücker Land.....	42
Im Artland.....	43
In Herzlake-Aselage.....	44
Im Emsland.....	45
An der holländischen Grenze.....	46

Beispielreiseverlauf:

So sieht ein typischer 5-tägiger Rundum-Sorglos-Urlaub aus. Bitte beachten Sie, dass der Ablauf je nach Standort variiert.

1. Tag

Nach der individuellen Anreise empfängt Sie die Reiseleitung um 14.00 Uhr. Nach einer kurzen Vorstellungsrunde geht es gemeinsam auf eine ca. 25 - 30 km Radtour in die nahe Umgebung mit einer kleinen Kaffeepause. Am Abend genießen Sie Ihr Abendessen.

2. Tag

Am zweiten Tag radeln Sie ca. 50 km durch die idyllische Natur, vorbei an kleinen Hofcafés und Betrieben, wie z. B. einer Imkerei, die Einblicke hinter die Kulissen geben. Am Abend genießen Sie einen gemeinsamen Grillabend.

3. Tag

Nach dem Frühstück geht es ab ca. 10:00 Uhr gemeinsam auf die nächste Radtour. Ihre Reiseleitung führt Sie durch die erholsame Landschaft und

Sie lassen sich mit den Köstlichkeiten aus der Region verwöhnen. Am Abend erwartet Sie z. B. eine Weinprobe oder ein köstliches 3-Gang-Menü.

4. Tag

Gut gestärkt begeben Sie sich heute auf eine weitere Tour. Es erwarten Sie regionaltypische Bauten und ein kulturelles Angebot. So erhalten Sie einen Einblick in die Vielfalt des Hasetals. Der letzte Abend wird bei einem leckeren 3-Gang-Menü genossen.

5. Tag

Am letzten Tag unternehmen Sie gemeinsam eine kleine Radtour und lassen Ihren Urlaub Revue passieren, bevor Sie individuell die Heimreise antreten.

Hier klicken
und direkt
online buchen!

Rundum-Sorglos-Radeln im Osnabrücker Land

Entdecken Sie an einem verlängerten Wochenende die kulturellen Highlights und regionalen Spezialitäten rund um Bramsche im Osnabrücker Land.



Leistungen:

- 5 Tage mit ganztägiger Betreuung durch unsere Reiseleiter
- 4 x Übernachtung im DZ mit DU/WC inkl. Frühstück im Komforthotel
- 3 x Abendessen (3-Gang-Menü)
- 1 x Grillabend
- 3 x Kaffee & Kuchen
- 1 x Besichtigung im bekannten Museum und Park Kalkriese
- tägl. Besichtigungen und Führungen

Preis pro Person
595 €

Extras (pro Person):

- Einzelzimmerzuschlag:130 €
- Leihfahrrad für 5 Tage:60 €
- Leih-E-Bike für 5 Tage:130 €

Zusätzliche Nächte können Sie vorab im Hotel buchen.

Die Stadt Bramsche liegt inmitten des Natur- und Geoparks TERRA.vita und ist bekannt für seine industrielle Geschichte, denn über 400 Jahre galt sie als die „Stadt des Tuchmachers“. Charmant und mit viel Geschmack eingerichtet, kehren Sie in das renovierte Gutshaus „Hotel Idingshof“ ein. Das Hotel befindet sich in zentraler und doch ruhiger Lage, direkt in der Nähe des Hasesees. Entdecken Sie die malerischen Landschaften auf einer geführten Radtour, die nicht nur atemberaubende Aussichten bietet, sondern auch tief in die alte regionale Kultur eintauchen lässt. Von hübschen Dörfern bis hin zu historischen Museen wie dem berühmten Park Kalkriese bietet diese Tour ein unvergessliches Erlebnis voller lokaler Schätze und leckeren Köstlichkeiten.

Termine jeweils mittwochs bis sonntags
08.05. – 12.05.2024 14.08. – 18.08.2024
26.06. – 30.06.2024 02.10. – 06.10.2024
24.07. – 28.07.2024

www.hasetal.de

Hier klicken
und direkt
online buchen!

Rundum-Sorglos-Radeln im Artland

Genießen Sie eine Auszeit in geselliger Runde und radeln ganz entspannt durch die schöne Landschaft des Artlandes. Prachtvolle Fachwerkgiebel und die Gastfreundschaft des Hasetals sind dabei garantiert.



Im nördlichen Osnabrücker Land, im Herzen des Artlandes, liegt Quakenbrück. Die Stadt beeindruckt mit rund 130 erhaltenen Fachwerkhäusern, die zum Teil mit kunstvoll verzierten Windfahnen und kleinteiligen Fenstern ausgestattet sind. Zum gemütlichen Übernachten und gutem Essen kehren Sie in das Hotel Velo mit dem Restaurant „Tante Tom“ am Stadtrand von Quakenbrück, ein. Das Hotel ist ein Anziehungspunkt für Gäste aus nah und fern. Die schöne Dachterrasse lädt dazu ein, die Seele baumeln zu lassen. Die Schönheit des Artlandes zeigt Ihnen Ihre Reiseleiter während der Radtour. Vorbei an gemütlichen Hofcafés, einer Imkerei oder einer Hofmanufaktur, der Einblicke in die Herstellung verschiedener Öle gibt, lernen Sie das Artland mit seinen Gastgebern von seiner schönsten Seite kennen.

Leistungen:

- 5 Tage mit ganztägiger Betreuung durch unsere Reiseleitung
- 4 x Übernachtung im DZ mit DU/WC inkl. Frühstück im Komforthotel
- 2 x Abendessen (3-Gang-Menü)
- 1 x Grillabend
- 1 x abendliche Weinprobe mit Fingerfood im Hotel
- 4 x Kaffee & Kuchen
- tägl. Besichtigungen und Führungen inkl. Verkostungen

Preis pro Person
595 €

Extras (pro Person):

- Einzelzimmerzuschlag:60 €
- Leihfahrrad für 5 Tage:60 €
- Leih-E-Bike für 5 Tage:130 €

Zusätzliche Nächte können Sie vorab im Hotel buchen.

Termine jeweils sonntags bis donnerstags
12.05. – 16.05.2024 04.08. – 08.08.2024
02.06. – 06.06.2024 15.09. – 19.09.2024
30.06. – 04.07.2024

Hier klicken
und direkt
online buchen!

www.hasetal.de

Rundum-Sorglos-Radeln in Herzlake-Aselage

Erleben Sie die perfekte Kombination aus einem Kurzurlaub im Komforthotel „Aselager Mühle“ und organisierten Genussmomenten sowie Naturerlebnissen auf zwei Rädern. Entdecken Sie eine idyllische und vielfältige Natur inmitten des Hasetals.



© Aselager Mühle



© Aselager Mühle

Leistungen:

- 4 Tage mit ganztägiger Betreuung durch unseren Reiseleiter
- 3 x Übernachtung im DZ mit DU/WC inkl. Frühstück im Komforthotel
- 3 x Abendessen (3-Gang-Menü)
- 1 x Kornbrennereibesichtigung mit Verkostung
- 1 x Schafskäserei mit Verkostung
- 2 x Kaffee & Kuchen
- 1 x Moordiplom
- tägl. Besichtigungen und Führungen

Preis pro Person

439 €

Extras (pro Person):

- Einzelzimmerzuschlag: 80 €
- Leihfahrrad für 3 Tage: 40 €
- Leih-E-Bike für 3 Tage: 80 €

Zusätzliche Nächte können Sie vorab im Hotel buchen.

Im Herzen des grünen Emslandes liegt die Samtgemeinde Herzlake. Im Ortsteil Aselage erleben Sie ein Naturerlebnis der besonderen Art, denn das etwa 600 Hektar große Naturschutzgebiet Hahnenmoor bietet einen einzigartigen Lebensraum für viele Tier- und Pflanzenarten. Ihren Aufenthalt verbringen Sie im idyllisch gelegenen und romantisch eingerichteten Hotel „Aselager Mühle“. Hier können Sie es sich im Wellnessbereich mit einem Schwimmbaden gut gehen lassen. Während Ihrer Radtouren führt Sie unsere Reiseleitung durch die schönsten Ecken des Hasetals. Sie erfahren Wissenswertes über das Moor und probieren den klassischen Buchweizenpfannkuchen. Natürlich darf auch der Besuch einer bekannten Kornbrennerei in der Hansestadt Haselünne nicht fehlen.

Termine jeweils sonntags bis mittwochs
09.06. – 12.06.2024 25.08. – 28.08.2024
21.07. – 24.07.2024 22.09. – 25.09.2024

www.hasetal.de

Hier klicken
und direkt
online buchen!

Rundum-Sorglos-Radeln im Emsland

Maritimes Flair und eine atemberaubende Naturkulisse bietet Ihr Rundum-Sorglos-Paket im Herzen des Emslandes.



© Stefan Schöning



© Emsland Moormuseum



© Max Daerr



© Stefan Schöning

Die Kreisstadt Meppen ist auch unter dem Namen „Stadt des Wassers“ bekannt. Denn hier mündet nicht nur die Hase in die Ems, sondern hier trifft sie auch auf die Nordradde und den Dortmund-Ems-Kanal. Neben der vielfältigen Flora und Fauna sind es vor allem die alten Traditionen und die modernen Kulturstätten, auf die man hier besonders stolz ist. Gemütliche Atmosphäre und komfortable Zimmer mit persönlicher Note bietet das familiengeführte Hotel Tiek. Die herzliche Gastfreundschaft macht das Hotel zu einer einladenden Wahl für alle, die gerne aktiv unterwegs sind. In den kommenden Tagen erwarten Sie täglich wechselnde Radtouren durch die Korn- und Hansestadt Haselünne sowie durch die Schifferstadt Haren. Vorbei an dichten Wäldern, malerischen Flusslandschaften und schönen Mooren führt Sie Ihre Reiseleitung durch das Emsland.

Termine jeweils montags bis freitags
06.05. – 10.05.2024 05.08. – 09.08.2024
10.06. – 14.06.2024 16.09. – 20.09.2024
01.07. – 05.07.2024

www.hasetal.de

Hier klicken
und direkt
online buchen!

Leistungen:

- 5 Tage mit ganztägiger Betreuung durch unseren Reiseleiter
- 4 x Übernachtung im DZ mit DU/WC inkl. Frühstück im Mittelklassehotel
- 3 x Abendessen (3-Gang-Menü)
- 3 x Mittagsimbiss
- 1 x Grillabend
- 3 x Kaffee & Kuchen/Schnittchen
- 1 x Besichtigung/Führung in der Kornbrennerei Rosche
- tägl. Besichtigungen und Führungen

Preis pro Person

569 €

Extras (pro Person):

- Einzelzimmerzuschlag: 100 €
- Leihfahrrad für 5 Tage: 50 €
- Leih-E-Bike für 5 Tage: 125 €

Zusätzliche Nächte können Sie vorab im Hotel buchen.

Rundum-Sorglos-Radeln an der holländischen Grenze

Erleben Sie mit unseren erfahrenen Guides die Grenzregion von Hebelmeer aus. Entlang des Naturparks Bour-tanger Moor fasziniert Sie eine unberührte Heide- und Moorlandschaften, die einfach zum Entspannen einlädt.



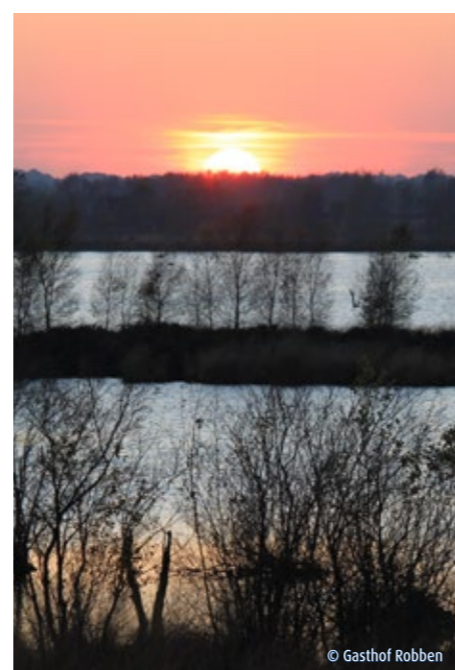
© Emsland Tourismus



© Gasthof Robben



© Gasthof Robben



© Gasthof Robben

Leistungen:

- 5 Tage mit ganztägiger Betreuung durch unsere Reiseleitung
- 4 x Übernachtung im DZ mit DU/WC inkl. Frühstück im Komforthotel
- 3 x Abendessen (3-Gang-Menü)
- 1 x Grillabend
- 3 x Kaffee & Kuchen
- 1 x Besichtigung des Veenparks
- tägl. Besichtigungen und Führungen

Preis pro Person

595 €

Extras (pro Person):

- Einzelzimmerzuschlag: 100 €
- Leihfahrrad für 5 Tage: 60 €
- Leih-E-Bike für 5 Tage: 130 €

Zusätzliche Nächte können Sie vorab im Hotel buchen.

Das beschauliche Örtchen Hebelmeer bei Twist liegt als Zentrum des Bour-tanger Moores direkt an der niederländischen Grenze. Die Region lädt mit ihrer beeindruckenden Naturlandschaft und einem gut ausgebauten Radwegenetz zu täglichen Ausflügen in die Umgebung ein. Mit liebevoll eingerichteten Zimmern, regionaler Küche und einem traumhaften Schwimmteich ist der Landgasthof Robben Ihr „Zuhause auf Zeit“. In dem familiengeführten Hotel werden Tradition und guter Service großgeschrieben. Auf Ihren Touren radeln Sie gemeinsam mit der Reiseleitung ca. 50 km durch außergewöhnliche Moorlandschaften und romantische Dörfer der Provinz Drenthe. Unterwegs kehren Sie in regionalen Gasthöfen und gemütlichen Cafés ein und entdecken gemeinsam die Region und ihre Traditionen.

Termine jeweils sonntags bis donnerstags

02.06.-06.06.2024	11.08. - 15.08.2024
09.06. - 13.06.2024	25.08. - 29.08.2024
30.06. - 04.07.2024	08.09. - 12.09.2024
28.07. - 01.08.2024	22.09. - 26.09.2024

www.hasetal.de

Hier klicken
und direkt
online buchen!

Noch nicht das richtige Angebot gefunden?

Eine Reise ins Hasetal ganz nach Ihren Vorstellungen? Kein Problem! Getreu Ihren Wünschen erstellen wir gerne ein individuelles Angebot für Ihre Gruppe ab 8 Personen!

Oder werfen Sie einen Blick auf unsere anderen Angebote:



Individuelle Radtouren

Sie haben für Ihre Gruppe noch nicht das passende Angebot für einen Radurlaub gefunden? - Wir stellen Ihnen die perfekte Tour durch das schöne Hasetal zusammen und passen Ihren Radurlaub ganz individuell an Ihre Wünsche und Bedürfnisse an. Dabei haben Sie die Freiheit, den Startort und die Dauer der Tour selbst zu bestimmen.

[Weitere Informationen ab Seite 8](#)



Sternfahrten

Sie haben keine Lust, täglich das Hotel zu wechseln und Koffer zu packen? Unsere Sternfahrten machen es möglich! Genießen Sie die Tage in einem ausgewählten Hotel oder Gasthof. Von Ihrer Unterkunft aus radeln Sie jeden Tag los und kehren nach einer gelungenen Radtour in Ihr „Zuhause auf Zeit“ zurück.

[Weitere Informationen ab Seite 22](#)



Clubtouren

Sie suchen eine Tour für Ihren Verein, Club oder Ihre Familie? Sie wollten schon immer mal eine Nacht im Gefängnis verbringen? Oder soll es eher ein kulinarisches Erlebnis sein? Bei unseren spannenden Touren im Hasetal finden Sie bestimmt das passende Angebot!

[Weitere Informationen ab Seite 28](#)



Individuelle Wanderreisen

Auch auf Schusters Rappen lässt sich das Hasetal vorzüglich erkunden. Beim „Flachlandwandern“ im Emsland oder im hügeligen Osnabrücker Land - entdecken Sie die abwechslungsreichen Landschaftsformen im Hasetal. Ob Wanderwoche, Kurztrip oder Sternwandern, wir haben für jeden das passende Angebot.

[Weitere Informationen ab Seite 34](#)



Gesundheitsurlaub „auf Rezept“

Mit unseren „auf Rezept“-Reisen nehmen Sie automatisch an zwei zertifizierten Gesundheitskursen teil. Hierbei kombinieren Sie Ihren Rad- oder Wanderurlaub mit jeweils zwei Präventionskursen. Für die Teilnahme erhalten Sie von fast allen Krankenkassen einen Zuschuss von mindestens 150 €.

[Weitere Informationen ab Seite 48](#)



Wir sind für Sie da!

Hasetal Touristik GmbH

Tel.: 05432 599 599

info@hasetal.de

www.hasetal.de

Mai - September

Mo. - Do. von 8:00 - 18:00 Uhr

Fr. von 8:00 - 17:00 Uhr

Sa. von 9:00 - 13:00 Uhr

Oktober - April

Mo. - Do. von 8:00 - 17:00 Uhr

Fr. von 8:00 - 13:00 Uhr

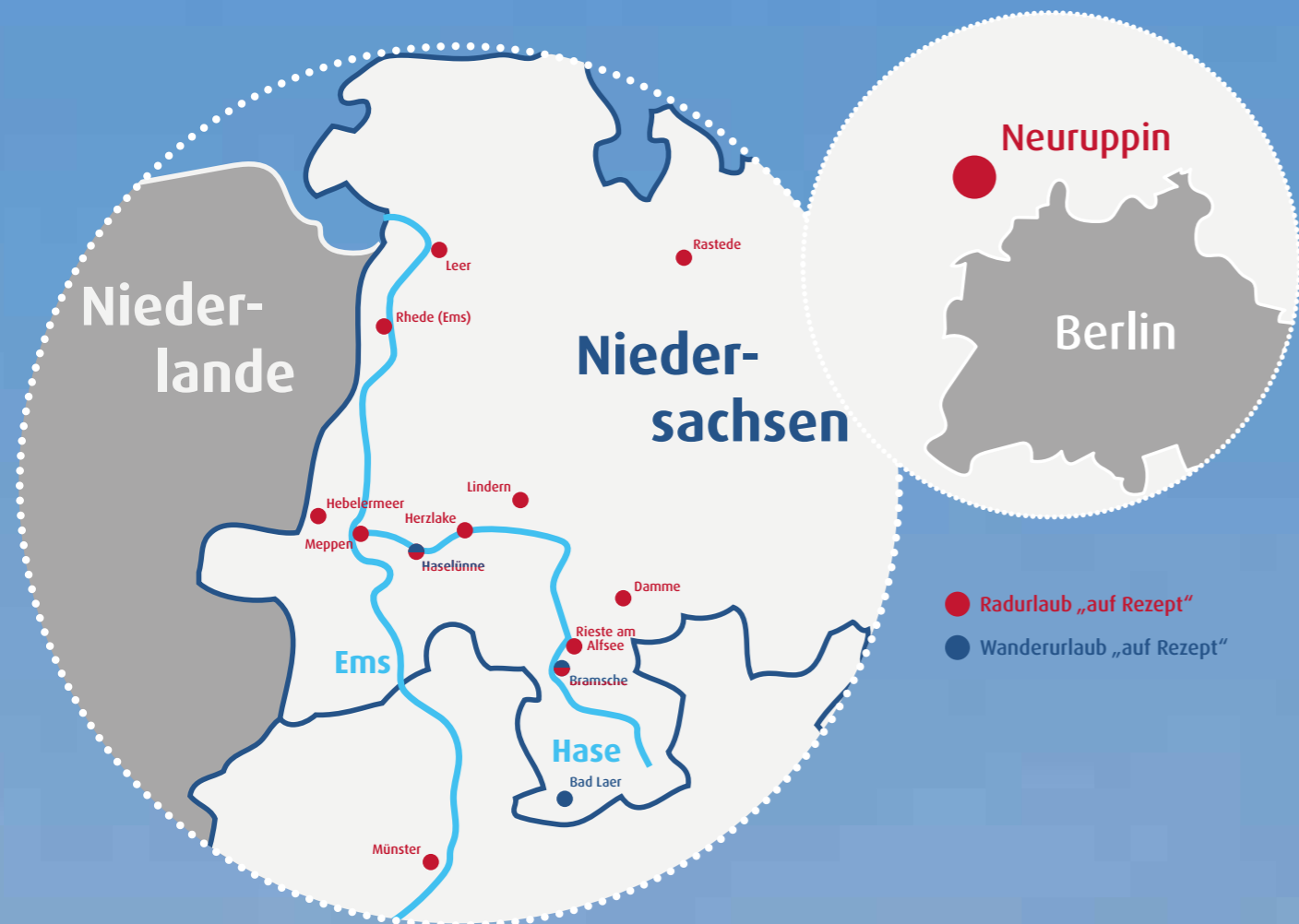
Gesundheitsurlaub „auf Rezept“

Vital und fit mit jedem Tritt

Eines vorweg: Selbstverständlich benötigen Sie für die Gesundheitsreisen „auf Rezept“ kein ärztliches Rezept. Mit der Buchung dieser Reisen nehmen Sie automatisch an zwei zertifizierten Gesundheitskursen teil. Hierbei kombinieren Sie Ihren Rad- oder Wanderurlaub mit jeweils zwei Präventionskursen aus den Bereichen Ernährung, Entspannung oder Bewegung. Während der Gesundheitsreisen werden Sie außerdem über den Tag von Ihrer Reise- bzw. Wanderleitung rundum betreut.

Wer denkt, Urlaub in unserer naturreichen Idylle und Gesundheitskurse passen nicht zusammen, der irrt. Die Kurse in den Programmen fügen sich thematisch und inhaltlich harmonisch in den Programmablauf ein - ohne das Urlaubsgefühl zu beeinträchtigen. Egal, ob Sie allein, als Paar oder in der Gruppe buchen: Unsere 5- bzw. 6-tägigen Gesundheitsreisen sind die ideale Möglichkeit, einen aktiven Urlaub unter erfahrener und ortskundiger Reiseleitung in geselliger Runde zu verbringen. Dabei erhalten Sie von unseren Experten und Expertinnen vor Ort wertvolle Tipps und Anleitungen zu den Themen Entspannung, Ernährung oder Bewegung.

Ihre persönliche Gesundheitsreise „auf Rezept“ bringt Sie nicht nur in Schwung, sondern schont auch Ihr Portemonnaie. Für die Teilnahme an unseren Kursen erhalten Sie von fast allen Krankenkassen einen Zuschuss von mindestens 75 € pro Kurs. So kostet zum Beispiel ein fünftägiger Radurlaub „auf Rezept“ in Haselünne im „Burghotel“ mit Halbpension, fünf geführten Stern-Radtouren und den Gesundheitskursen gerade mal 379 €*.



Entdecken Sie unsere „auf Rezept“ Reiseangebote:

Radurlaub „auf Rezept“	51-64
NEU! Bramsche	52
Rieste am Alfsee	53
NEU! Damme	54
Lindern	55
Herzlake-Aselage	56
Haselünne	57
Meppen	58
Hebelermeer	59
Rhede (Ems)	60
Leer	61
Rastede	62
Münster	63
NEU! Neuruppin	64
Wanderurlaub „auf Rezept“	66-70
Bad Laer	68
Bramsche	69
Haselünne	70

Und so funktioniert es:

Sie klären vor Buchung mit Ihrer Krankenkasse, ob und in welcher Höhe unsere wohnortfernen Präventions-Kompakt-kurse nach §20 SGB V bezuschusst (siehe nächste Seite). Eine Übersicht der Krankenkassen und deren mögliche Bezuschussung unserer Kurse haben wir für Sie auf unserer Homepage www.gesundheitsurlaub-auf-rezept.de zusammengestellt.

Danach buchen Sie Ihren Termin und Ihr Reiseziel und zahlen zunächst den Gesamtbetrag vor Reiseantritt. Nach einem entspannten und aktiven Urlaub erhalten Sie von uns die notwendigen Belege, mit denen Sie Ihren Zuschuss direkt mit der Krankenkasse abrechnen können. Bitte

beachten Sie, dass Sie für eine Rückerstattung mindestens 80 Prozent der Kursprogramme absolviert haben müssen und eine Krankenkassen-Mitgliedschaft zum Zeitpunkt der Teilnahme bestehen muss.

Unsere Reisebedingungen zum Gesundheitsurlaub „auf Rezept“ finden Sie auf unserer Homepage www.gesundheitsurlaub-auf-rezept.de.

Zusatznächte vor oder nach den Gesundheitsreisen können direkt beim jeweiligen Hotel gebucht werden.

Übrigens: 90% der Reiseteilnehmer kommen mit E-Bike, daher beträgt die Fahrtgeschwindigkeit mindestens 18 km/h.



Hier klicken und direkt online buchen!

Kostenbeispiel:

5 Tage Radurlaub „auf Rezept“ im „Burghotel“, Haselünne:	529 €
abzgl. mögl. Zuschüsse der Krankenkassen	- 75 €
Präventionskurs I:	- 75 €
Präventionskurs II:	
Sie zahlen nur noch:	379 €*

*Endpreis nach Abzug der möglichen Krankenkassenzuschüsse in Höhe von 150 € für 2 Präventionskurse (529 € ohne Zuschüsse).

Unser Präventionsangebot

Hier finden Sie eine Liste unserer zertifizierten Gesundheitskurse. An jedem Termin sind zwei der u.a. Kurse enthalten. Welche Kurse angeboten werden, finden Sie beim jeweiligen Reiseangebot ab Seite 52.

Unsere Anbieterkennung: AN-5DDYGW



Progressive Muskelentspannung

Kurs-ID: KU-ST-GYBEC

Kursleiterin: Irmgard Efken

Grundlage dieser über 100 Jahre alten Entspannungsmethode ist die willentliche und bewusste An- und anschließende Entspannung bestimmter Muskelgruppen. Spannungszustände, die durch Unruhe, Stress und Erregung hervorgerufen werden, können so abgebaut werden und ermöglichen einen Zustand psychischer Entspannung.



Autogenes Training

Kurs-ID: KU-ST-WHRXFQ

Kursleiterin: Eva Grünloh

Stress abbauen im hektischen Alltag – hierbei hilft das Autogene Training. Durch Autosuggestionen werden durch bewusst herbeigeführte Entspannung von Körper und Psyche bestehende Anspannungs- und Erregungszustände abgebaut. Durch diese einfache Methode können unter anderem auch Schlafstörungen und Unruhe abgebaut und das Wohlbefinden gesteigert werden.



Hatha Yoga

Kurs-ID: KU-ST-WP6HV1

Kursleiter: Michael Matzke

Dynamische und sanfte Hatha Yoga-Einheiten mit Retreat-Charakter helfen Entspannung zu finden und Kraft zu tanken – als Ausgleich zu den vielfältigen Belastungen des Alltags. Die wohlthuende Mischung aus Aktivität und Stille verbessert das Körperbewusstsein. Die einzelnen Übungen werden mit Hilfsmitteln an die individuellen Bedürfnisse und Möglichkeiten optimal angepasst. Durch atemsynchrone Bewegungsabläufe wird der Körper wohlthuend mobilisiert und gekräftigt.



NEU!



Gesunder Rücken

Kurs-ID: Weitere Informationen auf gesundheitsurlaub-auf-rezept.de

Kursleiter: Karl-Heinz Stahl

In diesem Angebot unterstützen unsere geschulten Kursleitungen Sie dabei, durch spezielle Bewegungs- und Haltungsübungen Ihren Rücken zu stärken. Gleichzeitig wird dem Bewegungsmangel entgegengewirkt und ein regelmäßiges Ganzkörpertraining angeregt, damit Sie langfristig gesund und aktiv bleiben.



Gesunde Ernährung

Kurs-ID: KU-ER-TVA8KX

Kursleiterin: Franziska Willender

Unsere Kursleiter*innen fungieren als „Genussbotschafter“ und vermitteln Ihnen, wie Sie durch gute Planung, richtiges Einkaufen und clevere Vorratshaltung leckere und gesunde Gerichte auf den Tisch bringen. Fettarme Garmethoden und Alternativen für den Konzentrationskiller Zucker werden vorgestellt und gemeinsam Rezepte ausprobiert, die schnell und einfach zubereitet sind.



Gesundheitswandern

Kurs-ID: KU-BE-RXLWV1

Kursleiter: Bernd Efken

Ihr fachkundiger Gesundheitswanderführer leitet Sie auf attraktiven Wanderstrecken bis zu 17 km in einem angemessenem Wandertempo an. Spezielle Übungen zur Dehnung, Mobilisation, Koordination, Kraft und Ausdauer werden in der freien Natur erlernt. Dabei steht neben der ganzheitlichen Gesundheitsförderung und dem daraus resultierendem Wohlbefinden die Freude an der Bewegung im Mittelpunkt.



Radurlaub „auf Rezept“ Geführt und sorgenfrei - mit „Cashback“

Beim Radurlaub „auf Rezept“ kombinieren Sie, zwei Präventionskurse mit der zusätzlichen Aktivität Radfahren.

Gemeinsam mit der Gruppe treten Sie bei mindestens 18 km/h ausgehend von Ihrem gebuchten Reiseziel, auf den täglichen Radtouren in die nähere Umgebung in die Pedale. Unsere erfahrenen Reiseleiter nehmen Sie auf diesen 30 bis 55 km langen Touren mit in die idyllischen Naturlandschaften und die unterschiedlichsten Ortschaften der Region, führen Sie durch bezaubernd romantische Landschaften und erzählen Ihnen unterwegs Wissenswertes und Dönkes über die Gegend sowie Land und Leute. Dabei müssen Sie nicht jeden Tag Ihren Koffer neu packen, denn die Reiseleitung führt Sie abends immer wieder zu Ihrem Hotel zurück.

Die jeweiligen Kurseinheiten sind dabei vor, nach oder als Bestandteil in die Radtouren integriert. Dadurch trägt diese Gesundheitsreise zu einem ganzheitlichen Wohlbefinden bei und spricht Körper, Geist und Seele an.

Tipp!

Sie möchten individuell mehr Zeit am Urlaubsort verbringen? Dann buchen Sie einfach Ihre Verlängerung direkt im Hotel!



Beispielreiseverlauf:

So sieht ein typischer 5-tägiger Radurlaub „auf Rezept“ mit den Kursen Gesunde Ernährung und Progressive Muskelentspannung aus:

1. Tag

Heute beginnt nach der individuellen Anreise zu 14:00 Uhr Ihr Radurlaub „auf Rezept“. Die Reiseleitung begrüßt alle Teilnehmer und nach einer kleinen Vorstellungsrunde radeln Sie auf einer ca. 30 km langen Radtour in die nähere Umgebung. Während einer möglichen Kaffeepause kann sich die Gruppe näher kennenlernen, bevor es durch die idyllische Region zurück zum Hotel geht und im Anschluss die Zimmer bezogen werden können.

2. Tag

Frisch gestärkt vom Frühstück geht es um 9:00 Uhr zum Präventionskurs Entspannung, um die anerkannte Methode zu erlernen. Danach nimmt Sie Ihre Reiseleitung an die Hand und führt Sie z. B. auf einen idyllischen Ferienhof. Ihre Kursleiterin erwartet Sie zur gesunden Ernährung, bei dem nicht nur Wissenswertes über Ernährung und Lebensmittel vermittelt wird, sondern auch aktiv gekocht und anschließend gemeinsam gegessen wird. Am Abend geht es zurück ins Hotel.

3. Tag

Nach dem Frühstück und dem heutigen Entspannungskurs starten Sie gemeinsam mit den anderen Reiset Teilnehmern zu einer weiteren Radtour von 30 bis 55 km, die Sie unter anderem zu den touristischen Highlights der Region führt. Schmucke Dörfer, liebevoll restaurierte Fachwerkhäuser, geschichtsträchtige Bauten, abwechslungsreiche Kulturlandschaften der örtlichen Flora und Fauna und vieles mehr säumen Ihren Weg entlang von Flüssen und Seen.

4. Tag

Nach der Vertiefung der Entspannungsmethode am Vormittag steht heute noch einmal die gesunde Ernährung im Mittelpunkt. Vom Hotel aus führen die Wege durch die abwechslungsreiche Landschaft zum Kursort, wo Ihre Expertin Sie zum gemeinsamen Ernährungs- und Kochkurs am Mittag oder Abend erwartet. Zum Abschied erhalten alle Teilnehmer eine Rezeptsammlung mit vielen gesunden Gerichten.

5. Tag

An diesem letzten Tag findet nach dem Check-Out auch Ihr letzter Entspannungskurs statt. Damit das Erlernte nicht in Vergessenheit gerät, erhalten alle Teilnehmer eine ausführliche Anleitung zur Entspannungstechnik für zu Hause. Auf der abschließenden Radtour haben Sie noch einmal die Möglichkeit, ein paar weitere bleibende Eindrücke von der Region mitzunehmen. Am Nachmittag gegen 15:30 Uhr erfolgt die Rückkehr zum Ausgangsort. Nach der Verabschiedung der Reiseleitung und den anderen Gruppenteilnehmern erfolgt die individuelle Abreise.

Die 6-tägigen Reiseprogramme geben Ihnen die Möglichkeit, den letzten Tag unabhängig von der Gruppe zu gestalten.

Radurlaub „auf Rezept“ Bramsche

Roter Faden des Osnabrücker Landes

NEU!

Inklusive der Präventionskurse:

Progressive Muskelentspannung
Kurs-ID: KU-ST-GYBEC



Gesunde Ernährung
Kurs-ID: KU-ER-TVA8KX



© Hotel Idingshof

Hotel „Idingshof“ in Bramsche

Über die Landesgrenzen hinaus bekannt ist die Tuchmacherstadt Bramsche durch ihre Identifikationsfarbe „Bramscher Rot“, die als Grundfarbe für die Uniformen der hannoverschen Armee diente. Eingebettet zwischen Wiehengebirge und nördlichem Teutoburger Wald, führen die Tagestouren unter anderem durch das Nettetal und das nördliche Osnabrücker Land, vorbei an Wassermühlen und Klöstern. Unterwegs begleitet Sie auch immer mal wieder das Flüsschen Hase. Die Markthalle Alfhausen hat sich als Anlaufstelle für lokale Erzeuger regionaler und nachhaltiger Produkte etabliert – während des Ernährungskurses können Sie sich von dem Konzept überzeugen.

Eingebettet in die malerische Landschaft am Bramscher Haseesee liegt das charmante und geschmackvolle Hotel für die kommenden Tage. Das historische Gebäude aus dem Jahr 1449 zeichnet sich durch sein stilvolles Ambiente aus.



© Hotel Idingshof

Präventionsangebot:

1 Kurs Progressive Muskelentspannung
1 Kurs Gesunde Ernährung

Enthaltene Leistungen:

Begrüßungsgetränk
5 geführte Radtouren mit Betreuung durch ausgebildete Reiseleiter
4 x Übernachtung inkl. Frühstück
2 x abendliches 2-Gang-Menü
2 Mahlzeiten im Rahmen des Kurses „Gesunde Ernährung“
Informationsmaterial

Preis pro Person 399 €*

Extras (pro Person):

Einzelzimmerzuschlag:.....130 €
Leihfahrrad für 5 Tage:.....50 €
Leih-E-Bike für 5 Tage:.....125 €

*Endpreis nach Abzug der möglichen Krankenkassenzuschüsse in Höhe von 150 € für 2 Präventionskurse (549 € ohne Zuschüsse).

Termine jeweils sonntags bis donnerstags

12.05. – 16.05.2024	30.06. – 04.07.2024	25.08. – 29.08.2024
19.05. – 23.05.2024	07.07. – 11.07.2024	01.09. – 05.09.2024
26.05. – 30.05.2024	14.07. – 18.07.2024	08.09. – 12.09.2024
02.06. – 06.06.2024	28.07. – 01.08.2024	15.09. – 19.09.2024
09.06. – 13.06.2024	04.08. – 08.08.2024	22.09. – 26.09.2024
16.06. – 20.06.2024	18.08. – 22.08.2024	

www.hasetal.de

Hier klicken
und direkt
online buchen!



Radurlaub „auf Rezept“ Rieste am Alfsee

Naherholung im geschichtsträchtigen Osnabrücker Land

Inklusive der Präventionskurse:

Gesunde Ernährung
Kurs-ID: KU-ER-TVA8KX



Gesunder Rücken
Weitere Infos auf unserer Website

oder
Autogenes Training
Kurs-ID: KU-ST-WHRXFQ



© Hotel Piazza / Alfsee GmbH

Ringhotel „Piazza“ in Rieste am Alfsee

Im südwestlichen Niedersachsen zwischen Bremen und Münster liegt das Osnabrücker Land. Ihr Hotel befindet sich im nördlichen Teil der Region, direkt am Alfsee bei Rieste, einem Hochwasserrückhaltebecken mit Ferien- und Erholungsgebiet und einem beliebten Ausflugsziel für Jung und Alt. Verschiedene Saunen und ein großes Schwimmbad laden nach den Radtouren zum Entspannen ein.

Vom Rad aus erleben Sie die idyllische Landschaft ringsum, fahren vorbei an Klöstern und Kirchen sowie über die Ortschaften Bersenbrück, Ankum und Alfhausen. Der Ernährungskurs findet unter anderem auf einem wunderschönen Hof statt, der während der Fahrradtouren angesteuert wird. Hier lässt sich nicht nur die beschauliche Landatmosphäre, sondern auch eine leckere Mahlzeit genießen.



© Hotel Piazza / Alfsee GmbH

Präventionsangebot:

1 Kurs Autogenes Training oder Gesunder Rücken
1 Kurs Gesunde Ernährung

Enthaltene Leistungen:

Begrüßungsgetränk
5 geführte Radtouren mit Betreuung durch ausgebildete Reiseleiter
5 x Übernachtung inkl. Frühstück
3 x abendliches 2-Gang-Menü
2 Mahlzeiten im Rahmen des Kurses „Gesunde Ernährung“
Informationsmaterial

Preis pro Person 429 €*

Extras (pro Person):

Einzelzimmerzuschlag:.....100 €
Leihfahrrad für 6 Tage:.....50 €
Leih-E-Bike für 6 Tage:.....125 €

*Endpreis nach Abzug der möglichen Krankenkassenzuschüsse in Höhe von 150 € für 2 Präventionskurse (579 € ohne Zuschüsse).

Termine jeweils sonntags bis freitags

28.04. – 03.05.2024	30.06. – 05.07.2024	01.09. – 06.09.2024
05.05. – 10.05.2024	07.07. – 12.07.2024	08.09. – 13.09.2024
12.05. – 17.05.2024	14.07. – 19.07.2024	15.09. – 20.09.2024
26.05. – 31.05.2024	21.07. – 26.07.2024	22.09. – 27.09.2024
02.06. – 07.06.2024	04.08. – 09.08.2024	29.09. – 04.10.2024
09.06. – 14.06.2024	11.08. – 16.08.2024	06.10. – 11.10.2024
16.06. – 21.06.2024	18.08. – 23.08.2024	
23.06. – 28.06.2024	25.08. – 30.08.2024	

Termine in grün finden mit dem Präventionskurs Gesunder Rücken statt.

Termine in blau werden mit dem Kurs Autogenes Training angeboten.

www.hasetal.de

Hier klicken
und direkt
online buchen!

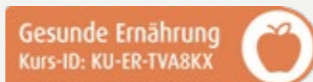


Radurlaub „auf Rezept“ Damme

Die Schweiz des Oldenburger Münsterlandes

NEU!

Inklusive der Präventionskurse:



„Waldhotel zum Bergsee“ in Damme

Radfahren zwischen Dümmer See und den Dammer Bergen – die Region mit ihren sanften Höhenzügen ist umgeben von einer vielfältigen Landschaft: Hügelige Waldgebiete wechseln sich mit weiten Wiesen und Tälern, Feldern und Weiden ab. Auch Moor- und Heidelandschaft sind hier vorzufinden. Der Dümmer See als zweitgrößter Binnensee Niedersachsens lockt zudem viele Erholungssuchende aus nah und fern an.

Das Hotel liegt, wie der Name schon sagt, nur wenige Schritte vom künstlich angelegten Bergsee entfernt und naturnah am nördlichen Stadtrand von Damme. Im Kontrast zu den modern und liebevoll eingerichteten Zimmern wird das reichhaltige Frühstück in einem fast schon historisch anmutenden Raum angeboten, welcher an die gute alte Zeit und Omas beste Stube erinnert.



Präventionsangebot:

- 1 Kurs Gesunder Rücken
- 1 Kurs Gesunde Ernährung

Enthaltene Leistungen:

- Begrüßungsgetränk
- 5 geführte Radtouren mit Betreuung durch ausgebildete Reiseleiter
- 4 x Übernachtung inkl. Frühstück
- 2 x abendliches 2-Gang-Menü
- 2 Mahlzeiten im Rahmen des Kurses „Gesunde Ernährung“
- Informationsmaterial

Preis pro Person 399 €*

Extras (pro Person):

- Einzelzimmerzuschlag:110 €
- Leihfahrrad für 5 Tage:50 €
- Leih-E-Bike für 5 Tage:125 €

*Endpreis nach Abzug der möglichen Krankenkassenzuschüsse in Höhe von 150 € für 2 Präventionskurse (549 € ohne Zuschüsse).

Termine jeweils sonntags bis donnerstags

05.05. – 09.05.2024	28.07. – 01.08.2024
12.05. – 16.05.2024	04.08. – 08.08.2024
02.06. – 06.06.2024	18.08. – 22.08.2024
09.06. – 13.06.2024	01.09. – 05.09.2024
16.06. – 20.06.2024	08.09. – 12.09.2024
30.06. – 04.07.2024	15.09. – 19.09.2024
07.07. – 11.07.2024	

www.hasetal.de

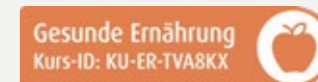
Hier klicken
und direkt
online buchen!



Radurlaub „auf Rezept“ Lindern

Ländliche Idylle im Oldenburger Münsterland

Inklusive der Präventionskurse:



Hotel „Anno 1848“ in Lindern

Im südwestlichen Teil des Oldenburger Münsterlandes liegt die von Wasserläufen umrahmte Gemeinde Lindern mit seinen zahlreichen Bauernschaften. Natur pur findet man auf den Radtouren in alle Himmelsrichtungen – genau das Richtige für eine Auszeit vom stressigen Alltag und fernab vom städtischen Trubel. Beim Abstecher in das Erholungsgebiet Thülsfelder Talsperre entdecken Sie die schärenartige Seen- und Heidelandschaft des Naturschutzgebietes. Im benachbarten Emsland radeln Sie durch den Naturpark Hümmling über sanfte Hügel vorbei an imposanten Hünengräbern. Liebevoll gepflegte Gebäude und historische Orte machen den Charme der Region aus.

Mitten im Herzen der Gemeinde Lindern gelegen besticht das familiär geführte Hotel „Anno 1848“ durch seine gemütlichen und individuellen Hotelzimmer. Das antik eingerichtete Hotel-Restaurant mit seinem gemütlichen Konzept „wie aus vergangenen Tagen“ ist dazu auch noch weithin bekannt für seine gute Küche.



Präventionsangebot:

- 1 Kurs Progressive Muskelentspannung
- 1 Kurs Gesunde Ernährung

Enthaltene Leistungen:

- Begrüßungsgetränk
- 5 geführte Radtouren mit Betreuung durch ausgebildete Reiseleiter
- 4 x Übernachtung inkl. Frühstück
- 2 x abendliches 2-Gang-Menü
- 2 Mahlzeiten im Rahmen des Kurses „Gesunde Ernährung“
- Informationsmaterial

Preis pro Person 389 €*

Extras (pro Person):

- Einzelzimmerzuschlag:90 €
- Leihfahrrad für 5 Tage:50 €
- Leih-E-Bike für 5 Tage:125 €

*Endpreis nach Abzug der möglichen Krankenkassenzuschüsse in Höhe von 150 € für 2 Präventionskurse (539 € ohne Zuschüsse).

Termine jeweils sonntags bis donnerstags

28.04. – 02.05.2024	16.06. – 20.06.2024	18.08. – 22.08.2024
05.05. – 09.05.2024	23.06. – 27.06.2024	25.08. – 29.08.2024
12.05. – 16.05.2024	30.06. – 04.07.2024	01.09. – 05.09.2024
19.05. – 23.05.2024	07.07. – 11.07.2024	08.09. – 12.09.2024
26.05. – 30.05.2024	28.07. – 01.08.2024	15.09. – 19.09.2024
02.06. – 06.06.2024	04.08. – 08.08.2024	22.09. – 26.09.2024
09.06. – 13.06.2024	11.08. – 15.08.2024	29.09. – 03.10.2024

www.hasetal.de

Hier klicken
und direkt
online buchen!



Radurlaub „auf Rezept“ Herzlake-Aselage

Unverwechselbare Naturräume mitten im grünen Emsland

Inklusive der Präventionskurse:

Gesunde Ernährung
Kurs-ID: KU-ER-TVA8KX

+

Autogenes Training
Kurs-ID: KU-ST-WHRXFQ

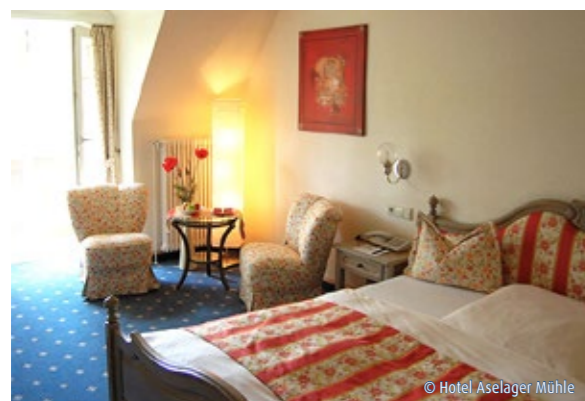
oder
Hatha Yoga
Kurs-ID: KU-ST-WP6HV1



Hotel „Aselager Mühle“ in Herzlake-Aselage

Die beschaulichen Dörfer der Samtgemeinde Herzlake laden zum Radeln durch eine vielfältige Natur- und Kulturlandschaft sowie die Geestlandschaft des Naturparks Hümmling ein. Naturgenuss erwartet Sie im 600 Hektar großen Naturschutzgebiet Hahnenmoor, einem einzigartigen Lebensraum für viele Tier- und Pflanzenarten. Wissenswertes erfahren Sie unter anderem im historischen Torfwerk oder dem Stift Börstel. Im Kulturdorf Ahmsen besuchen Sie auch die Waldbühne, eine der meist-besuchten Freilichtbühnen Niedersachsens.

Namensgeber des Hotels ist die auf dem Gelände beheimatete Kapfenwindmühle. Die romantisch eingerichteten Zimmer mit Blick ins Grüne laden zum Träumen und Entspannen ein. Wellnessbereich und Hotelpark sorgen zusätzlich nach den Rad-touren für einen individuellen, entspannten Ausklang des Tages.



Präventionsangebot:

- 1 Kurs Hatha Yoga oder Autogenes Training
- 1 Kurs Gesunde Ernährung

Enthaltene Leistungen:

- Begrüßungsgetränk
- 5 geführte Radtouren mit Betreuung durch ausgebildete Reiseleiter
- 4 x Übernachtung inkl. Frühstück
- 2 x abendliches 3-Gang-Menü
- 2 Mahlzeiten im Rahmen des Kurses „Gesunde Ernährung“
- Informationsmaterial

Preis pro Person 445 €*

Extras (pro Person):

- Einzelzimmerzuschlag:95 €
- Leihfahrrad für 5 Tage:50 €
- Leih-E-Bike für 5 Tage:125 €

*Endpreis nach Abzug der möglichen Krankenkassenzuschüsse in Höhe von 150 € für 2 Präventionskurse (595 € ohne Zuschüsse).

Termine jeweils sonntags bis donnerstags

28.04. – 02.05.2024	23.06. – 27.06.2024	01.09. – 05.09.2024	Termine in grün finden mit dem Präventionskurs Hatha Yoga statt. Termine in blau werden mit dem Kurs Autogenes Training angeboten.
05.05. – 09.05.2024	30.06. – 04.07.2024	08.09. – 12.09.2024	
12.05. – 16.05.2024	07.07. – 11.07.2024	15.09. – 19.09.2024	
19.05. – 23.05.2024	14.07. – 18.07.2024	29.09. – 03.10.2024	
26.05. – 30.05.2024	28.07. – 01.08.2024	06.10. – 10.10.2024	
02.06. – 06.06.2024	04.08. – 08.08.2024		
16.06. – 20.06.2024	11.08. – 15.08.2024		

www.hasetal.de

Hier klicken und direkt online buchen!

Radurlaub „auf Rezept“ Haselünne

Die Kornbrenner-Stadt im Emsland

Inklusive der Präventionskurse:

Gesunde Ernährung
Kurs-ID: KU-ER-TVA8KX

+

Progressive Muskelentspannung
Kurs-ID: KU-ST-GYBEC

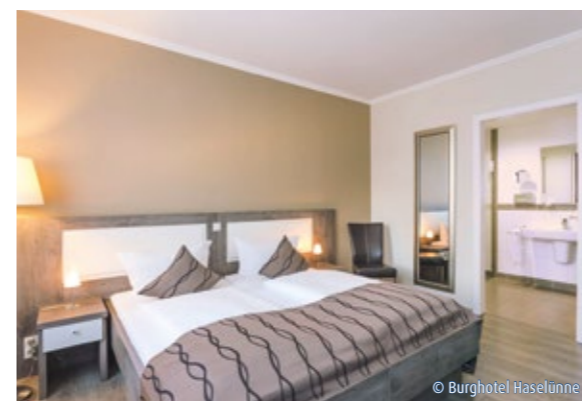
oder
Gesunder Rücken
Weitere Infos auf unserer Website



„Burghotel“ in Haselünne

Im denkmalgeschützten Hotel lernen Sie die Entspannungsmethode oder unterstützende Bewegungsübungen kennen, anschließend führt Sie Ihre Reiseleitung auf den Radtouren vorbei an Hünengräbern, alten Mühlen und durch das wieder-vernässte Hahnenmoor. Ihre Kursleiterin für die gesunde Ernährung erwartet Sie unter anderem in einem urigen und traditionsreichen Heimathaus – zum Lernen und Kochen.

Haselünne ist die älteste Stadt des Emslandes. Romantische und verträumte Winkel, alte Patrizierhäuser und Burgmannshöfe, drei traditionsreiche Kornbrennereien, ein ca. 20 ha großer See und ein ursprünglich gewachsener Wacholderhain machen den einzigartigen Charme des staatlich anerkannten Erholungsortes aus.



Präventionsangebot:

- 1 Kurs Progressive Muskelentspannung oder Gesunder Rücken
- 1 Kurs Gesunde Ernährung

Enthaltene Leistungen:

- Begrüßungsgetränk
- 5 geführte Radtouren mit Betreuung durch ausgebildete Reiseleiter
- 4 x Übernachtung inkl. Frühstück
- 2 x abendliches 2-Gang-Menü
- 2 Mahlzeiten im Rahmen des Kurses „Gesunde Ernährung“
- Informationsmaterial

Preis pro Person 379 €*

Extras (pro Person):

- Einzelzimmerzuschlag:100 €
- Leihfahrrad für 5 Tage:50 €
- Leih-E-Bike für 5 Tage:125 €

*Endpreis nach Abzug der möglichen Krankenkassenzuschüsse in Höhe von 150 € für 2 Präventionskurse (529 € ohne Zuschüsse).

Termine jeweils sonntags bis donnerstags

28.04. – 02.05.2024	23.06. – 27.06.2024	11.08. – 15.08.2024	Termine in grün finden mit dem Präventionskurs Gesunder Rücken statt. Termine in blau werden mit dem Kurs Progressive Muskelentspannung angeboten.
05.05. – 09.05.2024	30.06. – 04.07.2024	25.08. – 29.08.2024	
12.05. – 16.05.2024	14.07. – 18.07.2024	08.09. – 12.09.2024	
19.05. – 23.05.2024	21.07. – 25.07.2024	22.09. – 26.09.2024	
02.06. – 06.06.2024	28.07. – 01.08.2024	29.09. – 03.10.2024	
09.06. – 13.06.2024	04.08. – 08.08.2024	06.10. – 10.10.2024	

www.hasetal.de

Hier klicken und direkt online buchen!

Radurlaub „auf Rezept“ Meppen

Die Radlerstadt im Emsland

Inklusive der Präventionskurse:

Autogenes Training Kurs-ID: KU-ST-WHRXFQ + Gesunde Ernährung Kurs-ID: KU-ER-TVA8KX



Hotel „Tiek/2“ in Meppen-Nödike

Dichte Wälder und malerische Flusslandschaften prägen das Emsland. Neben der vielfältigen Flora und Fauna ist man hier besonders stolz auf alte Traditionen und moderne Kulturstätten. Tagsüber entführt Sie Ihre ortskundige Reiseleitung in die vielfältige Naturlandschaft und gastfreundliche Dörfer rund um die alte Festungsstadt Meppen. Die grüne Weite der Region, die nahezu steigungsfreie Landschaft rund um Hase und Ems und das ausgezeichnete Wegenetz machen das Emsland zu einer traumhaften Radregion.

Das familiengeführte Mittelklassehotel ist die ideale Basis für aktive Gäste. Alle Zimmer sind mit viel Liebe und Feingefühl zum Detail eingerichtet und das moderne und doch gemütliche Restaurant lädt zum Verweilen und Genießen ein. Bei schönem Wetter lässt es sich abends auf der luftigen und begrünten Sonnenterrasse bei einem kühlen Getränk gut aushalten.

Präventionsangebot:

- 1 Kurs Autogenes Training
- 1 Kurs Gesunde Ernährung

Enthaltene Leistungen:

- Begrüßungsgetränk
- 5 geführte Radtouren mit Betreuung durch ausgebildete Reiseleiter
- 5 x Übernachtung inkl. Frühstück
- 3 x abendliches 2-Gang-Menü
- 2 Mahlzeiten im Rahmen des Kurses „Gesunde Ernährung“
- Informationsmaterial

Preis pro Person 445 €*

Extras (pro Person):

- Einzelzimmerzuschlag:.....115 €
- Leihfahrrad für 6 Tage:.....50 €
- Leih-E-Bike für 6 Tage:.....125 €

*Endpreis nach Abzug der möglichen Krankenkassenzuschüsse in Höhe von 150 € für 2 Präventionskurse (595 € ohne Zuschüsse).

Termine jeweils sonntags bis freitags

28.04. – 03.05.2024	07.07. – 12.07.2024	25.08. – 30.08.2024
12.05. – 17.05.2024	14.07. – 19.07.2024	01.09. – 06.09.2024
02.06. – 07.06.2024	21.07. – 26.07.2024	08.09. – 13.09.2024
09.06. – 14.06.2024	28.07. – 02.08.2024	15.09. – 20.09.2024
16.06. – 21.06.2024	04.08. – 09.08.2024	22.09. – 27.09.2024
23.06. – 28.06.2024	11.08. – 16.08.2024	06.10. – 11.10.2024
30.06. – 05.07.2024	18.08. – 23.08.2024	

www.hasetal.de

Hier klicken und direkt online buchen!



Radurlaub „auf Rezept“ Hebelermeer

Mit Grenzgänger-Touren in die Niederlande

Inklusive der Präventionskurse:

Gesunde Ernährung Kurs-ID: KU-ER-TVA8KX + Progressive Muskelentspannung Kurs-ID: KU-ST-GYBEC oder Gesunder Rücken Weitere Infos auf unserer Website



Hotel „Gasthof Robben“ in Hebelermeer bei Twist

Hebelermeer liegt direkt an der holländischen Grenze und ist somit ein idealer Ausgangspunkt für die täglichen Radtouren durch das Emsland und zu den niederländischen Nachbarn.

Der ruhig gelegene Landgasthof inmitten des beschaulichen Bourtanger Moors mit seiner regionalen Küche und frisch zubereiteten heimischen Produkten ist weit über die Grenzen des Emslandes hinaus bekannt. Ein Schwimmteich lädt nach den Radtouren zur Abkühlung ein.

Die Reiseleitung entführt Sie nach den morgendlichen Entspannungsübungen auf abwechslungsreiche Rad-Etappen, u.a. in die umliegenden Gemeinden sowie zu den holländischen Nachbarprovinzen nach Ter Apel, Zwartemeer und Emmen. Die Ernährungskurse finden unterwegs im informativen Umfeld eines deutsch-niederländischen Bienenzentrums statt.

Präventionsangebot:

- 1 Kurs Progressive Muskelentspannung oder Gesunder Rücken
- 1 Kurs Gesunde Ernährung

Enthaltene Leistungen:

- 5 geführte Radtouren mit Betreuung durch ausgebildete Reiseleiter
- 4 x Übernachtung inkl. Frühstück
- 2 x abendliches 2-Gang-Menü
- 2 Mahlzeiten im Rahmen des Kurses „Gesunde Ernährung“
- Informationsmaterial

Preis pro Person 389 €*

Extras (pro Person):

- Einzelzimmerzuschlag:.....100 €
- Leihfahrrad für 5 Tage:.....50 €
- Leih-E-Bike für 5 Tage:.....125 €

*Endpreis nach Abzug der möglichen Krankenkassenzuschüsse in Höhe von 150 € für 2 Präventionskurse (539 € ohne Zuschüsse).

Termine jeweils sonntags bis donnerstags

28.04. – 02.05.2024	18.08. – 22.08.2024	Termine in grün finden mit dem Präventionskurs Gesunder Rücken statt. Termine in blau werden mit dem Kurs Progressive Muskelentspannung angeboten.
16.06. – 20.06.2024	01.09. – 05.09.2024	
23.06. – 27.06.2024	15.09. – 19.09.2024	
07.07. – 11.07.2024	29.09. – 03.10.2024	
04.08. – 08.08.2024		

www.hasetal.de

Hier klicken und direkt online buchen!



Radurlaub „auf Rezept“ Rhede (Ems)

Papenburger Ozeanriesen und holländisches Flair

Inklusive der Präventionskurse:

Progressive Muskelentspannung
Kurs-ID: KU-ST-GYBEC +
Gesunde Ernährung
Kurs-ID: KU-ER-TVA8KX



Landhotel „Vosse-Schepers“ in Rhede (Ems)

Das im nördlichen Emsland gelegene Reiseziel bietet abwechslungsreiche Radtouren: Durch die vier Ortsteile der Emsgemeinde – Borsum, Brual, Neuhede und Rhede (Ems) – geht es auch entlang regionstypischer Kanäle ins nahe gelegene Papenburg, wo Sie die „Wiege der Kreuzfahrtschiffe“ in der Meyer Werft entdecken können. Auch den Nachbarn in den direkt angrenzenden Niederlanden stellen Sie einen Besuch ab und genießen das holländische Flair mit Mühlen, Seen und einer Festungsanlage. Entlang der Emsniederung können Sie die idyllische Natur und eine große Artenvielfalt auf sich wirken lassen. Weitere Eindrücke von der traditionell-bäuerlichen Kultur der Region erhalten Sie beim Ernährungskurs. Das einfache, familiengeführte Landhotel bietet Ihnen ländliche Idylle fernab von Hektik. Das hauseigene Restaurant besticht mit seiner regional-bürgerlichen, aber auch internationalen Küche. Gemütliche Stuben im Landhausstil laden am Abend zum geselligen Beisammensein ein.

Präventionsangebot:

- 1 Kurs Progressive Muskelentspannung
- 1 Kurs Gesunde Ernährung

Enthaltene Leistungen:

- Begrüßungsgetränk
- 5 geführte Radtouren mit Betreuung durch ausgebildete Reiseleiter
- 4 x Übernachtung inkl. Frühstück
- 3 x abendliches 2-Gang-Menü
- 2 Mahlzeiten im Rahmen des Kurses „Gesunde Ernährung“
- Informationsmaterial

Preis pro Person 379 €*

Extras (pro Person):

- Einzelzimmerzuschlag:.....100 €
- Leihfahrrad für 5 Tage:.....50 €
- Leih-E-Bike für 5 Tage:.....125 €

*Endpreis nach Abzug der möglichen Krankenkassenzuschüsse in Höhe von 150 € für 2 Präventionskurse (529 € ohne Zuschüsse).

Termine jeweils sonntags bis donnerstags

28.04. – 02.05.2024	23.06. – 27.06.2024	18.08. – 22.08.2024
05.05. – 09.05.2024	30.06. – 04.07.2024	25.08. – 29.08.2024
12.05. – 16.05.2024	07.07. – 11.07.2024	01.09. – 05.09.2024
19.05. – 23.05.2024	14.07. – 18.07.2024	08.09. – 12.09.2024
26.05. – 30.05.2024	21.07. – 25.07.2024	15.09. – 19.09.2024
02.06. – 06.06.2024	28.07. – 01.08.2024	22.09. – 26.09.2024
09.06. – 13.06.2024	04.08. – 08.08.2024	29.09. – 03.10.2024
16.06. – 20.06.2024	11.08. – 15.08.2024	06.10. – 10.10.2024

www.hasetal.de

Hier klicken und direkt online buchen!



Radurlaub „auf Rezept“ Leer

Maritimes Flair am „Tor Ostfrieslands“

Inklusive der Präventionskurse:

Progressive Muskelentspannung
Kurs-ID: KU-ST-GYBEC +
Gesunde Ernährung
Kurs-ID: KU-ER-TVA8KX



Hotel „Frisia“ in Leer

Ostfriesische Gastlichkeit erwartet Sie in Ihrem 4-Sterne-Hotel. Mitten im Zentrum der Kreisstadt, mit dem Bahnhof vor der Tür und an der malerischen Altstadt gelegen, erleben Sie hier maritimes Flair, Hafenromantik und vieles mehr über die traditionsreiche Region und sind mittendrin im Geschehen. Ihre Reiseleitung wird Sie auf den Radtouren rund um Ems und Leda mit geschichtlichen und landschaftlichen Informationen, aber auch mit typisch ostfriesischen Anekdoten und Geschichten unterhalten. Die Hafenstadt Ditzum, das Emssperrwerk in Gandersum, das von Kanälen geprägte Papenburg und das altherwürdige Schloss Eversburg sind nur ein paar interessante Ziele während Ihrer Radtouren durch Ostfriesland und das Moormerland.

Präventionsangebot:

- 1 Kurs Progressive Muskelentspannung
- 1 Kurs Gesunde Ernährung

Enthaltene Leistungen:

- 1 Flasche Mineralwasser am Anreisetag (je Zimmer)
- 5 geführte Radtouren mit Betreuung durch ausgebildete Reiseleiter
- 5 x Übernachtung inkl. Frühstück
- 3 x abendliches 3-Gang-Menü
- 2 Mahlzeiten im Rahmen des Kurses „Gesunde Ernährung“
- Informationsmaterial

Preis pro Person 499 €*

Extras (pro Person):

- Einzelzimmerzuschlag:.....155 €
- Leihfahrrad für 6 Tage:.....50 €
- Leih-E-Bike für 6 Tage:.....125 €

*Endpreis nach Abzug der möglichen Krankenkassenzuschüsse in Höhe von 150 € für 2 Präventionskurse (649 € ohne Zuschüsse).

Termine jeweils sonntags bis freitags

28.04. – 03.05.2024	30.06. – 05.07.2024	25.08. – 30.08.2024
05.05. – 10.05.2024	07.07. – 12.07.2024	01.09. – 06.09.2024
12.05. – 17.05.2024	14.07. – 19.07.2024	08.09. – 13.09.2024
26.05. – 31.05.2024	21.07. – 26.07.2024	15.09. – 20.09.2024
02.06. – 07.06.2024	28.07. – 02.08.2024	22.09. – 27.09.2024
09.06. – 14.06.2024	04.08. – 09.08.2024	29.09. – 04.10.2024
16.06. – 21.06.2024	11.08. – 16.08.2024	
23.06. – 28.06.2024	18.08. – 23.08.2024	

www.hasetal.de

Hier klicken und direkt online buchen!



Radurlaub „auf Rezept“ Rastede

Residenzort in den grünen Parklandschaften des Ammerlandes

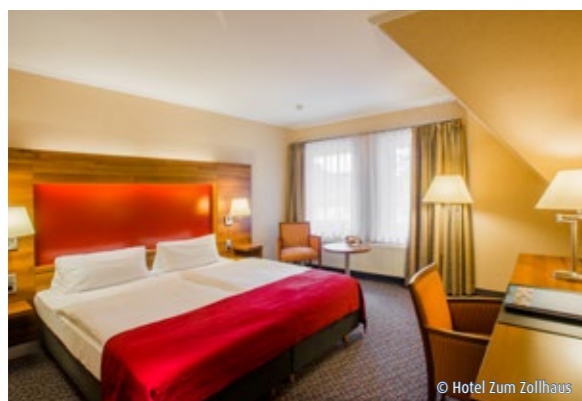
Inklusive der Präventionskurse:

Progressive Muskelentspannung
Kurs-ID: KU-ST-GYBEC +
Gesunde Ernährung
Kurs-ID: KU-ER-TVA8KX



Hotel „Zum Zollhaus“ in Rastede

Prachtvolle Bauten und malerische Parkanlagen mit herzoglichen Schlössern: Schon die Oldenburger Grafen und Herzöge wussten die Vorzüge der Region zu schätzen und verbrachten ihre schönste Zeit des Jahres in Rastede. Das Ammerland mit seinen bekannten Rhododendronpark, urwüchsigen Mooren, lichten Wäldern und sanftwelligen Hügeln der Geestlandschaft besticht durch seine abwechslungsreiche Umgebung. Abstecher in die nahe gelegene Wesermarsch und in die Universitätsstadt Oldenburg werden mit dem Rad unternommen, und natürlich darf auch eine Tour zum Zwischenahner Meer nicht fehlen!
Das moderne 4-Sterne-Hotel bietet Ihnen mit minimalistischer Zimmerausstattung eine entspannte Atmosphäre. Das Restaurant Meyrs besticht mit Lounge-Ambiente, aber auch mit seiner überregional bekannten guten Küche.



Präventionsangebot:

- 1 Kurs Progressive Muskelentspannung
- 1 Kurs Gesunde Ernährung

Enthaltene Leistungen:

- Begrüßungsgetränk
- 5 geführte Radtouren mit Betreuung durch ausgebildete Reiseleiter
- 4 x Übernachtung inkl. Frühstück
- 2 x abendliches 2-Gang-Menü
- 2 Mahlzeiten im Rahmen des Kurses „Gesunde Ernährung“
- Informationsmaterial

Preis pro Person 399 €*

Extras (pro Person):

- Einzelzimmerzuschlag:80 €
- Leihfahrrad für 5 Tage:50 €
- Leih-E-Bike für 5 Tage:125 €

*Endpreis nach Abzug der möglichen Krankenkassenzuschüsse in Höhe von 150 € für 2 Präventionskurse (549 € ohne Zuschüsse).

Termine jeweils sonntags bis donnerstags

- | | |
|---------------------|---------------------|
| 28.04. - 02.05.2024 | 21.07. - 25.07.2024 |
| 05.05. - 09.05.2024 | 28.07. - 01.08.2024 |
| 12.05. - 16.05.2024 | 04.08. - 08.08.2024 |
| 23.06. - 27.06.2024 | 29.09. - 03.10.2024 |
| 07.07. - 11.07.2024 | 06.10. - 10.10.2024 |
| 14.07. - 18.07.2024 | |

www.hasetal.de

Hier klicken und direkt online buchen!



Radurlaub „auf Rezept“ Münster

Wo das Fahrrad zu Hause ist

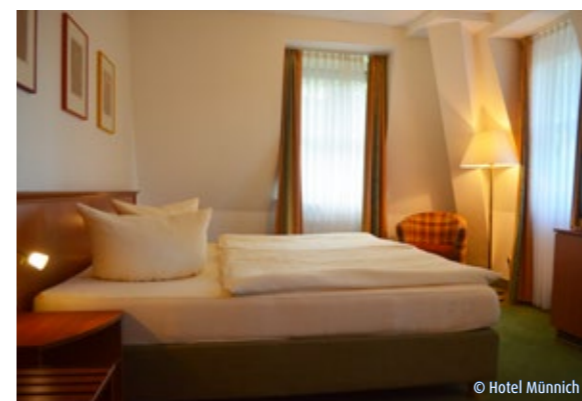
Inklusive der Präventionskurse:

Progressive Muskelentspannung
Kurs-ID: KU-ST-GYBEC +
Gesunde Ernährung
Kurs-ID: KU-ER-TVA8KX
oder
Gesunder Rücken
Weitere Infos auf unserer Website



Hotel „Münnich“ in Münster

Ausgehend von der fahrradfreundlichsten Stadt Deutschlands führen zahlreiche Radwege durch das Münsterland. Ursprüngliche Landschaften, beeindruckende Sehenswürdigkeiten und malerische Ortskerne erwarten Sie auf den Radtouren durch die Schlösser- und Burgenregion. Die erfahrenen Reiseleiter geben ihr Insiderwissen weiter und führen Sie auf Wegen und Pättkes, manchmal auch über unebenen Untergründe mit abenteuerlicher Natur, durch und um die Großstadt. Charmante Orte in rotem Klinker und elegantem Sandstein verkleidete Gebäude werden mit dem Fahrrad (münsterländisch: Leeze) in der westfälischen Region besucht. Ihr „Zuhause auf Zeit“, das seit 1913 in vierter Generation geführte Hotel „Münnich“, hat es sich zur Aufgabe gemacht, den typisch westfälischen Charakter zu bewahren. Ruhig in einem Wohngebiet und direkt am Wald gelegen, können Sie hier Ihren Gesundheitsurlaub genießen.



Präventionsangebot:

- 1 Kurs Progressive Muskelentspannung
- 1 Kurs Gesunde Ernährung oder Gesunder Rücken

Enthaltene Leistungen:

- 5 geführte Radtouren mit Betreuung durch ausgebildete Reiseleiter
- 5 x Übernachtung inkl. Frühstück
- Termin mit Kurs Gesunde Ernährung:
3 x abendliches 2-Gang-Menü und 2 Mahlzeiten im Rahmen des Kurses „Gesunde Ernährung“
- Termin mit Kurs Gesunder Rücken:
5 x abendliches 2-Gang-Menü
- Informationsmaterial

Preis pro Person 445 €*

Extras (pro Person):

- Einzelzimmerzuschlag:145 €
- Leihfahrrad für 6 Tage:50 €
- Leih-E-Bike für 6 Tage:125 €

*Endpreis nach Abzug der möglichen Krankenkassenzuschüsse in Höhe von 150 € für 2 Präventionskurse (595 € ohne Zuschüsse).

Termine jeweils sonntags bis freitags

- | | | |
|---------------------|---------------------|---------------------|
| 28.04. - 03.05.2024 | 14.07. - 19.07.2024 | 01.09. - 06.09.2024 |
| 12.05. - 17.05.2024 | 21.07. - 26.07.2024 | 08.09. - 13.09.2024 |
| 02.06. - 07.06.2024 | 28.07. - 02.08.2024 | 15.09. - 20.09.2024 |
| 09.06. - 14.06.2024 | 04.08. - 09.08.2024 | 22.09. - 27.09.2024 |
| 16.06. - 21.06.2024 | 11.08. - 16.08.2024 | 29.09. - 04.10.2024 |
| 23.06. - 28.06.2024 | 18.08. - 23.08.2024 | 06.10. - 11.10.2024 |
| 30.06. - 05.07.2024 | 25.08. - 30.08.2024 | |

Termine in grün finden mit dem Präventionskurs Gesunder Rücken statt.
Termine in blau werden mit dem Kurs Gesunde Ernährung angeboten.

www.hasetal.de

Hier klicken und direkt online buchen!



Radurlaub „auf Rezept“ Neuruppin

Unser neues Premiumangebot im Ruppiner Seenland

NEU!

Inklusive der Präventionskurse:

Hatha Yoga
Kurs-ID: KU-ST-WP6HV1



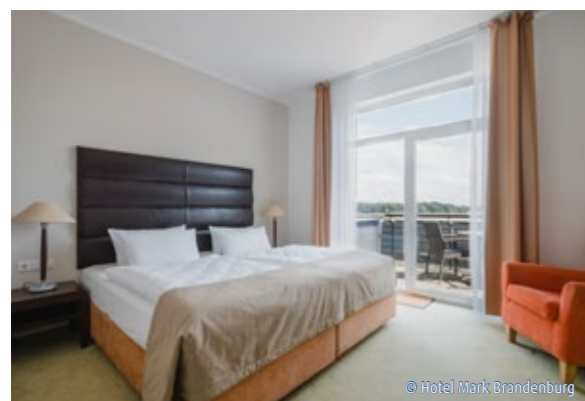
+

Gesunder Rücken
Weitere Infos auf unserer Website



Resort „Mark Brandenburg“ in Neuruppin

Gesundheitsurlaub exklusiv! Das erstklassige 4-Sterne-Superior-Hotel Resort Mark Brandenburg in direkter Seelage begeistert mit Zimmern auf höchstem Komfort und einem tollen Blick auf die Altstadt Neuruppins. Die hauseigene Fontane Therme – benannt nach Theodor Fontane, dem berühmten Sohn der Stadt – ist für Sie während des Aufenthalts jederzeit frei zugänglich und bietet Innen- und Außenpools mit Wasser aus der Naturheilsole, zahlreiche Themensaunen sowie eine schwimmende Seesauna. Darüber hinaus erwarten Sie an drei Abenden besondere Genüsse vom Buffet mit regional-authentischer Küche aus der Genussregion Ruppin. Die von erfahrenen Guides geleiteten Radtouren entführen Sie in die sehenswerte Umgebung Neuruppins und Sie erkunden Tag für Tag die Ruppiner Schweiz und die reizvolle Seenlandschaft.



Präventionsangebot:

1 Kurs Hatha Yoga
1 Kurs Gesunder Rücken

Enthaltene Leistungen:

5 geführte Radtouren mit Betreuung durch ausgebildete Reiseleiter
5 x Übernachtung inkl. Frühstück
3 x abendliches Buffet
Nutzung der Wasser- und Saunalandschaft der „Fontane Therme“
Badetasche inkl. Bademantel und Badetücher für den Aufenthalt
Informationsmaterial

Preis pro Person 899 €*

Extras (pro Person):

Einzelzimmerzuschlag:225 €
Leihfahrrad für 6 Tage:60 €
Leih-E-Bike für 6 Tage:150 €

*Endpreis nach Abzug der möglichen Krankenkassenzuschüsse in Höhe von 150 € für 2 Präventionskurse (1.049 € ohne Zuschüsse).

Termine jeweils sonntags bis freitags

21.07. – 26.07.2024	01.09. – 06.09.2024
28.07. – 02.08.2024	08.09. – 13.09.2024
04.08. – 09.08.2024	15.09. – 20.09.2024
11.08. – 16.08.2024	22.09. – 27.09.2024
18.08. – 23.08.2024	06.10. – 11.10.2024
25.08. – 30.08.2024	

www.hasetal.de

Hier klicken
und direkt
online buchen!



Noch nicht das richtige Angebot gefunden?

Eine Reise ins Hasetal ganz nach Ihren Vorstellungen? Kein Problem! Getreu Ihren Wünschen erstellen wir gerne ein individuelles Angebot für Ihre Gruppe ab 8 Personen!

Oder werfen Sie einen Blick auf unsere anderen Angebote:



Individuelle Radtouren

Sie haben für Ihre Gruppe noch nicht das passende Angebot für einen Radurlaub gefunden? - Wir stellen Ihnen die perfekte Tour durch das schöne Hasetal zusammen und passen Ihren Radurlaub ganz individuell an Ihre Wünsche und Bedürfnisse an. Dabei haben Sie die Freiheit, den Startort und die Dauer der Tour selbst zu bestimmen.

Weitere Informationen ab Seite 8



Sternfahrten

Sie haben keine Lust, täglich das Hotel zu wechseln und Koffer zu packen? Unsere Sternfahrten machen es möglich! Genießen Sie die Tage in einem ausgewählten Hotel oder Gasthof. Von Ihrer Unterkunft aus radeln Sie jeden Tag los und kehren nach einer gelungenen Radtour in Ihr „Zuhause auf Zeit“ zurück.

Weitere Informationen ab Seite 22



Clubtouren

Sie suchen eine Tour für Ihren Verein, Club oder Ihre Familie? Sie wollten schon immer mal eine Nacht im Gefängnis verbringen? Oder soll es eher ein kulinarisches Erlebnis sein? Bei unseren spannenden Touren im Hasetal finden Sie bestimmt das passende Angebot!

Weitere Informationen ab Seite 28



Rundum-Sorglos-Radeln

Gemeinsam in einer geselligen Runde entdecken Sie das Hasetal von Ihrer schönsten Seite. Unsere erfahrenden Reiseleiter nehmen Sie mit auf den ca. 30 – 50 km langen Radtouren durch unterschiedliche Ortschaften der Region und erzählen Ihnen Wissenswertes und Dönkes über die Gegend.

Weitere Informationen ab Seite 40



Individuelle Wanderreisen

Auch auf Schusters Rappen lässt sich das Hasetal vorzüglich erkunden. Beim „Flachlandwandern“ im Emsland oder im hügeligeren Osnabrücker Land – entdecken Sie die abwechslungsreichen Landschaftsformen im Hasetal. Ob Wanderwoche, Kurztrip oder Sternwandern, wir haben für jeden das passende Angebot.

Weitere Informationen ab Seite 34



Wir sind für Sie da!

Hasetal Touristik GmbH

Tel.: 05432 599 599

info@hasetal.de

www.hasetal.de

Mai – September

Mo. – Do. von 8:00 – 18:00 Uhr

Fr. von 8:00 – 17:00 Uhr

Sa. von 9:00 – 13:00 Uhr

Oktober – April

Mo. – Do. von 8:00 – 17:00 Uhr

Fr. von 8:00 – 13:00 Uhr

Wanderurlaub „auf Rezept“

Die „6-Tage-Aktivreise“



© Naturpark Hümmling

Neben dem Radurlaub „auf Rezept“ ist der Wanderurlaub „auf Rezept“ als aktive Gesundheitsreise eine ideale Ergänzung zum vielfältigen Programm im Hasetal. Dabei handelt es sich um eine Kombination aus geführten Wanderungen und Präventionskursen. Im Mittelpunkt steht dabei der Kurs Gesundheitswandern, der durch den Kurs Progressive Muskelentspannung ergänzt wird.

Unter fachkundiger Begleitung und Anleitung der zertifizierten Wanderführer wird dem Leistungsstand der Gruppe entsprechend auf den bis zu 17 km langen Wanderungen ein angemessenes Tempo gewählt. Dabei steht die Freude an der Bewegung in der Natur mit all ihren Erholungseffekten zur Förderung der Gesundheit im Vordergrund.

Auf den Gesundheitswanderungen erhalten Sie sehenswerte Eindrücke durch die unterschiedlichen regionalen Wälder, auf dem Weg über saftige Wiesen sowie entlang harmonischer Flussläufe.



© Dieter Schinner

Unterwegs erwarten Sie zudem spannende Schilderungen zur Stadt- und Erdgeschichte der verschiedenen Naturlandschaften.

Je nach Reiseziel erwarten Sie Hünengräber, artenreiche Naturschutzgebiete, Bäderorte, Flussauen und Waldgebiete – im Osnabrücker Land mit einigen Steigungen, im Emsland eher auf ebenen Wegen.

Durch die Erfahrungen und Erzählungen der Gesundheitswanderführer wird Ihnen unterwegs nicht nur näher gebracht, was Ihrem Körper guttut, sondern auch viel über die Region, die Natur Ihres Reiseziels sowie den Menschen vor Ort.



© Alexandra Lüders

Beispielreiseverlauf:

So sieht ein typischer Wanderurlaub „auf Rezept“ mit den Kursen Gesundheitswandern und Progressive Muskelentspannung aus:

1. Tag

Nach eigener Anreise zum Hotel starten Sie bereits am Nachmittag nach einer Begrüßungs- und Vorstellungsrunde mit dem ersten Teil des Kurses Gesundheitswandern. Nach einer kurzen, ca. 5 km langen Wanderung, z. B. rund um den vor der Hoteltür liegenden See, genießen Sie am Abend das erste gemeinsame Essen.

2. Tag

Bevor es gut gestärkt vom Frühstücksbuffet auf die Wanderung geht, lernt die Gruppe als Erstes die Grundlagen der Progressive Muskelentspannung kennen. Danach werden zum Wanderstart zunächst Übungen zur Dehnung der Muskulatur gemacht. Während der Rundwanderung wird heute bewusst auf das eigene Belastungsempfinden geachtet und der Pulsschlag beobachtet. Der Tag endet mit einer wohlverdienten Stärkung.

3. Tag

Neben der Vertiefung der Progressive Muskelentspannung werden auf den Gesundheitswanderungen auch Teilstrecken regionaler Fernwanderwege wie der Hünenweg oder der Ahornweg erkundet. Unterwegs dürfen weitere Übungen, z. B. zur Stärkung der Koordination, nicht fehlen. Bei Wanderungen, die wie heute nicht zurück zum Hotel führen, wird die Rückfahrt vor Ort durch den Gesundheitswanderführer in Absprache mit der Gruppe organisiert (ÖPNV/Fahrgemeinschaften), um später gemeinsam zu Abend zu essen und den Abend ausklingen zu lassen.



© Bad Laer Touristik

4. Tag

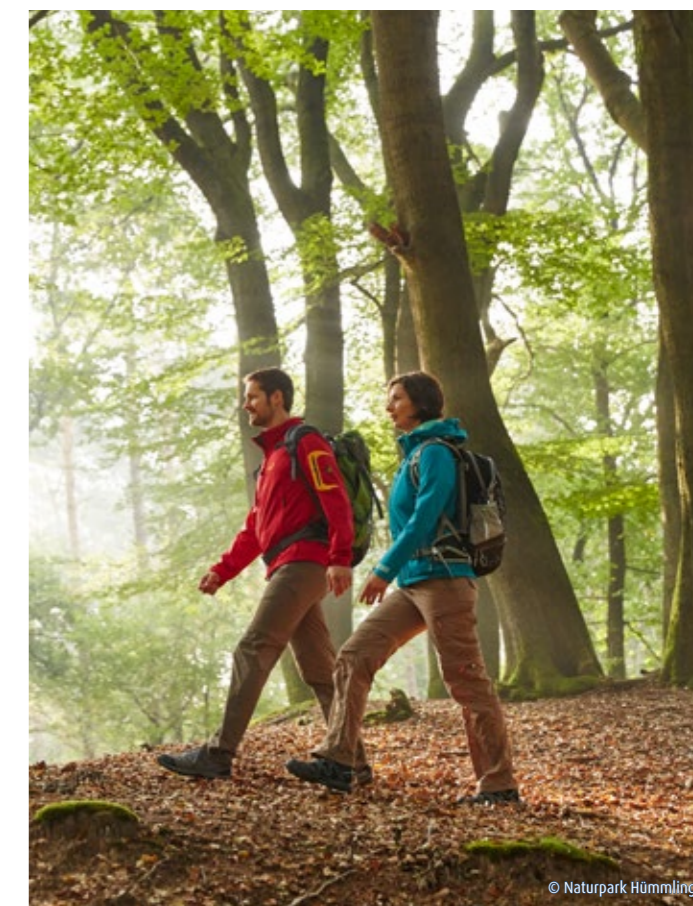
An diesem Tag steht neben der Progressive Muskelentspannung auf der täglichen 10 – 17 km langen Wanderung Wissensvermittlung und Übungen zur Ausdauer und Kraft auf dem Programm. Außerdem erzählt Ihnen Ihr Gesundheitswanderführer Wissenswertes über die Sehenswürdigkeiten und Naturlandschaften am Wegesrand. Kulinarisch verwöhnt werden Sie wieder am Abend mit leckeren Gerichten.

5. Tag

Auch heute sind Sie wieder auf attraktiven Wanderwegen unterwegs, die die regionale Vielfalt widerspiegeln. Bevor Sie sich von Ihrer Kursleitung verabschieden, üben Sie sich in der Eigenanleitung der Entspannungsmethode. Bei einem letzten gemeinsamen Abendessen können Sie die Erlebnisse noch einmal Revue passieren lassen.

6. Tag

Bevor Sie die Heimreise antreten, haben Sie die Möglichkeit, die Region auf eigene Faust zu entdecken. Wie wäre es zum Beispiel, je nach Reiseziel, mit einem Ausflug in die geschichtsträchtige Stadt des Westfälischen Friedens, Osnabrück, oder nach Sögel zum Schloss Clemenswerth, dem Jagdsitz des Kurfürsten Clemens August aus dem 17. Jahrhundert?



© Naturpark Hümmling

Wanderurlaub „auf Rezept“ Bad Laer

Sole-Heilbad im Osnabrücker Land

Inklusive der Präventionskurse:

Progressive Muskelentspannung
Kurs-ID: KU-ST-GYBEC + Gesundheitswandern
Kurs-ID: KU-BE-RXLWV1



Bio-Hotel „Melter“ in Bad Laer

Südlich von Osnabrück und mitten im Natur- & Geopark TERRA.vita liegt das malerische Sole-Heilbad Bad Laer. Trotz seiner 1.000-jährigen Geschichte und dem historischen Ortskern präsentiert sich der Kurort dennoch als modernes Urlaubsziel. Die unterschiedlichen Landschaftstypen halten eine Vielzahl an Möglichkeiten während der Gesundheitswanderungen bereit, um die Bewegung an der frischen Luft zu genießen, tägliche Kneipp-Möglichkeiten inklusive. Auf den Wegen nach Bad Rothenfelde und Bad Iburg, zum Blomberg und auf dem Ahornweg gibt es hier am Fuße des Teutoburger Waldes einige Steigungen.

Das Bio-Hotel Melter ist eines von zwei Bio-Hotels in Niedersachsen und hat sich zum Ziel gesetzt, nachhaltigen Urlaub anzubieten. Angefangen bei regionalen Bio-Lebensmitteln im hauseigenen vegetarischen Restaurant bis hin zur nachhaltigen Zimmereinrichtung bedeutet dies weniger Belastung für die Umwelt – bei gleichbleibend hohem Urlaubskomfort in heimeliger Atmosphäre.

Präventionsangebot:

- 1 Kurs Progressive Muskelentspannung
- 1 Kurs Gesundheitswandern

Enthaltene Leistungen:

- Begrüßungsgetränk
- 5 geführte Wanderungen mit Betreuung durch ausgebildete Gesundheitswanderführer
- 5 x Übernachtung inkl. Frühstück
- 5 x abendliches 2-Gang-Menü
- 4 x Lunchpaket
- Informationsmaterial

Preis pro Person 479 €*

Extras (pro Person):

Einzelzimmerzuschlag:.....165 €

*Endpreis nach Abzug der möglichen Krankenkassenzuschüsse in Höhe von 150 € für 2 Präventionskurse (629 € ohne Zuschüsse).

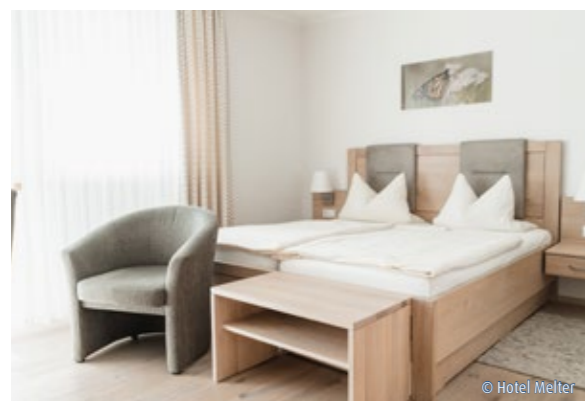
Im Preis nicht enthalten ist der Gäste-Kurbeitrag in Höhe von 9 € pro Person, dieser ist vor Ort im Hotel zu zahlen.

Termine jeweils sonntags bis freitags

12.05. – 17.05.2024	08.09. – 13.09.2024
02.06. – 07.06.2024	22.09. – 27.09.2024
09.06. – 14.06.2024	06.10. – 11.10.2024
04.08. – 09.08.2024	13.10. – 18.10.2024
25.08. – 30.08.2024	

www.hasetal.de

Hier klicken und direkt online buchen!



Wanderurlaub „auf Rezept“ Bramsche

Unterwegs auf historischen Pfaden in der VarusRegion

Inklusive der Präventionskurse:

Progressive Muskelentspannung
Kurs-ID: KU-ST-GYBEC + Gesundheitswandern
Kurs-ID: KU-BE-RXLWV1



Hotel „Idingshof“ in Bramsche

Hier in Bramsche wandern Sie auf geschichtsträchtigem Boden, denn Sie sind dort unterwegs, wo einst die Germanen und Römer in der historischen Varusschlacht aufeinandertrafen. Auch mystische Hünengräber aus längst vergangenen Zeiten, Klöster und verschiedene Gewässer liegen auf den Wegen durch das Osnabrücker Land. Die Ankumer Höhen, die aus eiszeitlichen Sanden und Kiesen entstanden sind, die ein riesiger Gletscher vor rund 200.000 Jahren vor sich hergeschoben hat, und damit die Ausläufer des Wiehengebirges gebildet hat, gestalten die Wanderungen mit einigen Steigungen sehr attraktiv.

Das im alten Gutshaus renovierte und erweiterte 4-Sterne-Hotel, direkt am Haseesee gelegen, erwartet Sie mit geräumigen Zimmern und stilvollen Ambiente. Im hotel-eigenen Restaurant werden Sie mit kulinarischen Spezialitäten verwöhnt.



Präventionsangebot:

- 1 Kurs Progressive Muskelentspannung
- 1 Kurs Gesundheitswandern

Enthaltene Leistungen:

- Begrüßungsgetränk
- 5 geführte Wanderungen mit Betreuung durch ausgebildete Gesundheitswanderführer
- 5 x Übernachtung inkl. Frühstück
- 5 x abendliches 2-Gang-Menü
- 4 x Lunchpaket
- Informationsmaterial

Preis pro Person 489 €*

Extras (pro Person):

Einzelzimmerzuschlag:.....165 €

*Endpreis nach Abzug der möglichen Krankenkassenzuschüsse in Höhe von 150 € für 2 Präventionskurse (639 € ohne Zuschüsse).

Termine jeweils sonntags bis freitags

05.05. – 10.05.2024	11.08. – 16.08.2024
23.06. – 28.06.2024	29.09. – 04.10.2024
21.07. – 26.07.2024	27.10. – 01.11.2024

www.hasetal.de

Hier klicken und direkt online buchen!



Wanderurlaub „auf Rezept“ Haselünne

Vielfältige Naturlandschaften im Herzen des Emslandes

Inklusive der Präventionskurse:



„Burghotel“ in Haselünne

Das Emsland ist nicht nur wegen seiner Stille und Weite bei Radurlaubern beliebt, sondern auch immer mehr Wanderer schätzen die Region wegen ihrer Ursprünglichkeit und der Herzlichkeit der Emsländer. Statt Berge gibt es sanft geschwungene Hügellandschaften. Felder, Moore, Heidelandschaften und Wälder bieten darüber hinaus ein vielfältiges Naturerlebnis. So wandert man in der Gruppe mal durch das wiedervernässte Hahnenmoor, mal um den Haselünner See oder entlang der Hase, die mit ihren Auen und renaturierten Altarmen die Region prägt.

Das charmante Burghotel im Zentrum von Haselünne besticht durch seine liebevoll und individuell eingerichteten Zimmer – hier nächtigen Sie in fürstlicher und gemütlicher Atmosphäre. Mit viel Liebe zum Detail und zur Geschichte der Korn- und Hansestadt Haselünne wurde das Hotel in mehreren Bauabschnitten stilgerecht erweitert.

Präventionsangebot:

1 Kurs Progressive Muskelentspannung
1 Kurs Gesundheitswandern

Enthaltene Leistungen:

Begrüßungsgetränk
5 geführte Wanderungen mit Betreuung durch ausgebildete Gesundheitswanderführer
5 x Übernachtung inkl. Frühstück
5 x abendliches 2-Gang-Menü
4 x Lunchpaket
Informationsmaterial

Preis pro Person 429 €*

Extras (pro Person):

Einzelzimmerzuschlag:125 €

*Endpreis nach Abzug der möglichen Krankenkassenzuschüsse in Höhe von 150 € für 2 Präventionskurse (579 € ohne Zuschüsse).

Termine jeweils sonntags bis freitags

26.05. – 31.05.2024	18.08. – 23.08.2024
16.06. – 21.06.2024	01.09. – 06.09.2024
07.07. – 12.07.2024	20.10. – 25.10.2024

www.hasetal.de

**Hier klicken
und direkt
online buchen!**



Noch nicht das richtige Angebot gefunden?

Eine Reise ins Hasetal ganz nach Ihren Vorstellungen? Kein Problem! Getreu Ihren Wünschen erstellen wir gerne ein individuelles Angebot für Ihre Gruppe ab 8 Personen!

Oder werfen Sie einen Blick auf unsere anderen Angebote:



Individuelle Radtouren

Sie haben für Ihre Gruppe noch nicht das passende Angebot für einen Radurlaub gefunden? - Wir stellen Ihnen die perfekte Tour durch das schöne Hasetal zusammen und passen Ihren Radurlaub ganz individuell an Ihre Wünsche und Bedürfnisse an. Dabei haben Sie die Freiheit, den Startort und die Dauer der Tour selbst zu bestimmen.

[Weitere Informationen ab Seite 8](#)



Sternfahrten

Sie haben keine Lust, täglich das Hotel zu wechseln und Koffer zu packen? Unsere Sternfahrten machen es möglich! Genießen Sie die Tage in einem ausgewählten Hotel oder Gasthof. Von Ihrer Unterkunft aus radeln Sie jeden Tag los und kehren nach einer gelungenen Radtour in Ihr „Zuhause auf Zeit“ zurück.

[Weitere Informationen ab Seite 22](#)



Clubtouren

Sie suchen eine Tour für Ihren Verein, Club oder Ihre Familie? Sie wollten schon immer mal eine Nacht im Gefängnis verbringen? Oder soll es eher ein kulinarisches Erlebnis sein? Bei unseren spannenden Touren im Hasetal finden Sie bestimmt das passende Angebot!

[Weitere Informationen ab Seite 28](#)



Rundum-Sorglos-Radeln

Gemeinsam in einer geselligen Runde entdecken Sie das Hasetal von Ihrer schönsten Seite. Unsere erfahrenden Reiseleiter nehmen Sie mit auf den ca. 30 - 50 km langen Radtouren durch unterschiedliche Ortschaften der Region und erzählen Ihnen Wissenswertes und Dönkes über die Gegend.

[Weitere Informationen ab Seite 40](#)



Individuelle Wanderreisen

Auch auf Schusters Rappen lässt sich das Hasetal vorzüglich erkunden. Beim „Flachlandwandern“ im Emsland oder im hügeligeren Osnabrücker Land – entdecken Sie die abwechslungsreichen Landschaftsformen im Hasetal. Ob Wanderwoche, Kurztrip oder Sternwandern, wir haben für jeden das passende Angebot.

[Weitere Informationen ab Seite 34](#)



Wir sind für Sie da!

Hasetal Touristik GmbH

Tel.: 05432 599 599

info@hasetal.de

www.hasetal.de

Mai – September

Mo. – Do. von 8:00 – 18:00 Uhr

Fr. von 8:00 – 17:00 Uhr

Sa. von 9:00 – 13:00 Uhr

Oktober – April

Mo. – Do. von 8:00 – 17:00 Uhr

Fr. von 8:00 – 13:00 Uhr

Wir sind für Sie da!

Hasetal Touristik GmbH
Langenstr. 33
49624 Lönningen

Tel.: 05432 599 599
Fax: 05432 599 598

info@hasetal.de
www.hasetal.de

Geschäftszeiten:

Mai – September

Mo. – Do. von 8:00 – 18:00 Uhr
Fr. von 8:00 – 17:00 Uhr
Sa. von 9:00 – 13:00 Uhr

Oktober – April

Mo. – Do. von 8:00 – 17:00 Uhr
Fr. von 8:00 – 13:00 Uhr



Immer für Sie da: das Team vom Hasetal!
Heinz Langlott, Eva Grünloh, Maike Geers, Jurriën Dikken
Sara Dallmann, Karin Göddeker, Luisa Willen, Anna Schulte



Werden Sie Hasetal-Fan auf Social Media:
[FACEBOOK.COM/HASETAL](https://www.facebook.com/HASETAL)
[INSTAGRAM.COM/HASETAL](https://www.instagram.com/HASETAL)

Gutschein
für einen Urlaub im
HASETAL



**Verschenken Sie
ein Stück Hasetal!**
Wir erstellen Ihnen gerne
einen individuellen
Geschenkgutschein!

Hier klicken
und direkt
online buchen!

Nicht das Richtige dabei?

Wir unterbreiten Ihrer Gruppe ab 8 Personen gerne ein individuelles Angebot.

Ergänzend zu den §§ 651 a ff. BGB werden folgende Reisebedingungen vereinbart: 1. Abschluss des Reisevertrages: Die Reiseanmeldung hat schriftlich oder telefonisch beim Veranstalter Hasetal Touristik GmbH zu erfolgen. Die Anmeldung erfolgt durch den Anmelder auch für alle in der Anmeldung mit aufgeführten Teilnehmer. Der Anmelder versichert, für die mit angemeldeten Personen bevollmächtigt und vertretungsberechtigt zu sein und erkennt auch für die übrigen Reisetilnehmer die Vertragsbedingungen an. Erst nach Erhalt der schriftlichen Buchungsbestätigung durch die Hasetal Touristik GmbH gilt der Reisevertrag als abgeschlossen. Soweit es zur Abwicklung Ihrer Buchung sowie zum Check-In erforderlich ist, geben wir die Namen sowie eine angegebene Mobilnummer und E-Mail-Adresse an das Hotel oder andere Leistungsträger weiter. 2. Zahlung des Reisepreises: 2.a. Mit Erhalt der Buchungsbestätigung und Übergabe eines Sicherungsscheines gemäß § 651k BGB ist eine Anzahlung zu leisten, die auf den Reisepreis angerechnet wird. Sie beträgt 20 % des Reisepreises. 2.b. Die Restzahlung ist, soweit der Sicherungsschein übergeben ist, 2 Wochen vor Reisebeginn fällig, falls im Einzelfall kein anderer Zahlungstermin vereinbart ist. Bei Buchungen kürzer als 2 Wochen vor Reisebeginn ist der gesamte Reisepreis sofort zahlungsfällig. 2.c. Abweichend von den Regelungen unter 2.a. und 2.b. entfällt die Übergabe eines Sicherungsscheines als Voraussetzung für die Zahlungsfälligkeit, wenn - die Reise nicht länger als 24 Stunden dauert, keine Übernachtung einschließt und der Reisepreis 75,00 € nicht übersteigt. - das Pauschalangebot keine Beförderung zum Ort der Erbringung der Pauschale Reiseleistungen und / oder zurück enthält und abweichend von Ziffer 3.a. und 3.b. vereinbart und in der Buchungsbestätigung vermerkt ist, dass der gesamte Reisepreis ohne vorherige Anzahlung zum Aufenthaltsende zahlungsfällig ist. - Der Reisepreis ist zwei Wochen vor Reiseantritt auf das Konto der Hasetal Touristik GmbH zu entrichten. 2.d. Ist die Hasetal Touristik GmbH zur Erbringung der vertraglichen Leistungen bereit und in der Lage, leistet der Reisende Anzahlung oder Restzahlung nicht oder nicht vollständig zu den vereinbarten Fälligkeiten, ohne dass ein vertragliches oder gesetzliches Zurückbehaltungsrecht des Reisenden besteht, so ist die Hasetal Touristik GmbH berechtigt, nach Mahnung mit Fristsetzung vom Vertrag zurückzutreten und den Reisenden mit Rücktrittskosten gemäß Ziff. 3 dieser Bedingungen zu belasten. 3. Rücktritt und Umbuchung des Kunden: 3.a. Vor Antritt der Reise kann jeder Reisende vom Reisevertrag durch schriftliche Erklärung zurücktreten. Maßgeblich für den Rücktrittstag ist der Eingang der Erklärung bei der Hasetal Touristik GmbH. 3.b. Als angemessene Entschädigung entstehen folgende pauschalisierte Rücktrittskosten: Bis 31 Tage vor Reiseantritt = 10% des Reisepreises je Person, 30.-21. Tag vor Reisebeginn = 20% des Reisepreises je Person, 20.-12. Tag vor Reisebeginn = 40% des Reisepreises, 11.-3. Tag vor Reisebeginn = 60% des Reisepreises je Person, ab 3.Tag vor Reisebeginn bzw. bei Nichterscheinen = 90% des Reisepreises je Person. Bei den E-Bike-Erlebnis-Tagestouren gelten gesonderte Stornierungsbedingungen: bis 3 Tage vor der Fahrt = kostenlose Stornierung, 2 Tage vorher = 50% des Reisepreises, 1 Tag vorher und bei Nichterscheinen = 100% des Reisepreises. 3.c. Werden auf Wunsch der Reisetilnehmer nach Vertragsschluss Änderungen hinsichtlich des Reiseterrains, des Reiseziels, des Reiseantritts oder der Unterkunft vorgenommen, ist die Hasetal Touristik GmbH berechtigt, bis zum 31. Tag vor Reiseantritt € 39 pro Buchung zu berechnen. Das Recht, einen Ersatzreisenden zu stellen, der in die Rechte und Pflichten aus dem Reisevertrag eintritt, wird dadurch nicht berührt. Spätere Umbuchungen können, sofern ihre Durchführung überhaupt möglich ist, nur nach Rücktritt vom Reisevertrag zu den angeführten Bedingungen und gleichzeitiger Neuankündigung vorgenommen werden. 3.d. Im Reisepreis ist keine Reiserücktrittsversicherung enthalten. Wir empfehlen Ihnen den Abschluss einer Reiserücktrittsversicherung inkl. Reiseabbruchsversicherung unseres Partners Hanse Merkur Reiseversicherung AG. 3.e. Die Hasetal Touristik GmbH kann vom Reisevertrag bei Nichterreichen der in der Angebots- und Leistungsbeschreibung angegebenen Mindestteilnehmerzahl durch schriftliche Erklärung zurücktreten. Ein Rücktrittsrecht besteht auch, wenn die Reise infolge bei Vertragsabschluss nicht voraussehbarer höherer Gewalt erheblich erschwert, gefährdet oder beeinträchtigt wird. Der gezahlte Reisepreis wird umgehend erstattet. Wegen nicht in Anspruch genommener Reiseleistungen erfolgt keine Erstattung. 4. Haftung: 4.a. Die Hasetal Touristik GmbH haftet im Rahmen der Sorgfaltspflicht nach BGB für die gewissenhafte Reisevorbereitung, sorgfältige Auswahl der Leistungsträger und die Richtigkeit der Beschreibung aller im Pauschalangebot angegebenen Reiseleistungen, nicht jedoch für Angaben in Hotel- und Ortsprospekten. 4.b. Beruht der Schaden der Reiseperson lediglich auf leichter Fahrlässigkeit des Veranstalters oder allein auf dem Verschulden eines Leistungsträgers (Hotel, Dampfbus etc.), ist die Haftung der Hasetal Touristik GmbH auf das Dreifache des Reisepreises begrenzt. 4.c. Alle Reisetilnehmer haften für die von ihnen verursachten Schäden und nehmen auf eigene Gefahr an den Aktivitäten und Touren teil. 4.d. Die Reiseleitung ist nicht berechtigt, Rechtsansprüche anzuerkennen bzw. auf solche zu verzichten. 4.e. Ansprüche gegen die Hasetal Touristik GmbH sind spätestens 30 Tage nach Beendigung der Reise schriftlich geltend zu machen. 4.f. Ist die Hasetal Touristik GmbH lediglich Vermittler fremder Leistungen (z. B. Transfers, Ausflüge), so haftet die Hasetal Touristik GmbH nur für die ordnungsgemäße Vermittlung der Leistung und nicht für die Leistungserbringung selbst. 4.g. Für Schäden infolge von Verlust oder Beschädigung Ihres Reisegepäcks während des Gepäcktransports haftet die Hasetal Touristik GmbH nur, wenn diese schuldhaft von der Hasetal Touristik GmbH verursacht wurden und der Hasetal Touristik GmbH sofort nach Auftreten gemeldet werden. Eine Haftung für Schäden an Gepäckstücken, deren Handgriffe, Ziehgurte oder Rollen beim ordentlichen Tragen oder Ziehen infolge von Verschleiß oder Überladung brechen, schließt die Hasetal Touristik GmbH generell aus. Für Gepäckschäden, die nach Einbringung im Hotel entstehen, haftet der Hoteller gemäß § 701 BGB. 5. Sonstiges: Für alle Klagen aus diesem Reisevertrag ist Gerichtsstand Lönningen. Die Übernachtungen werden je nach Verfügbarkeit im Stadtkern oder Ortsteil reserviert. Gesonderte Ergänzungen zum Angebot Gesundheitsreisen „auf Rezept“ finden Sie im Internet unter www.gesundheitsurlaub-auf-rezept.de. Irrtümer sind trotz aller Sorgfalt vorbehalten.